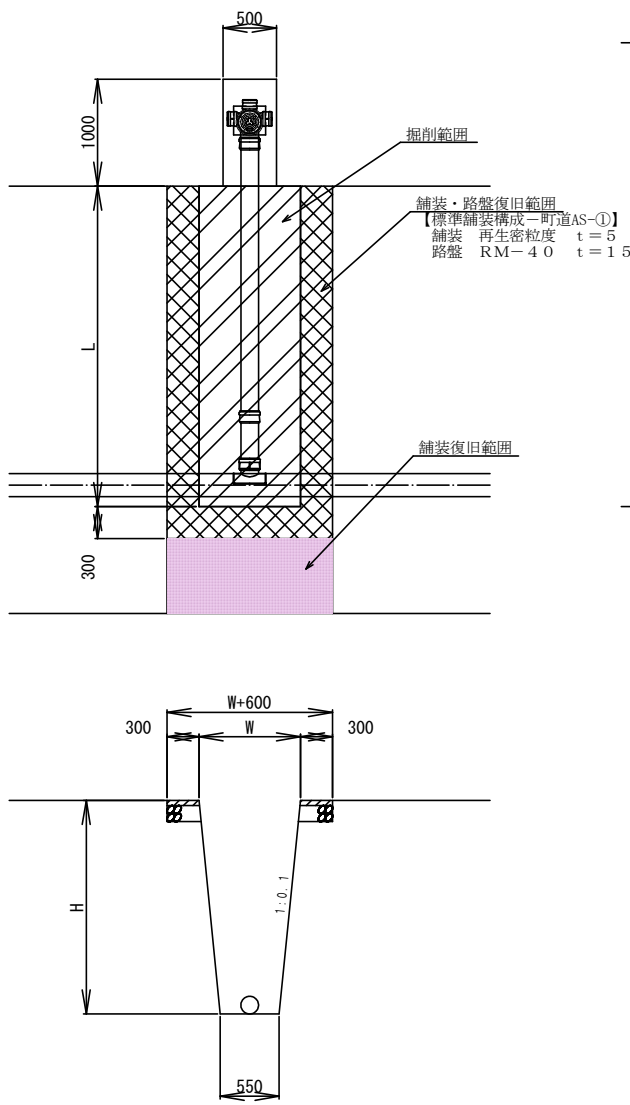
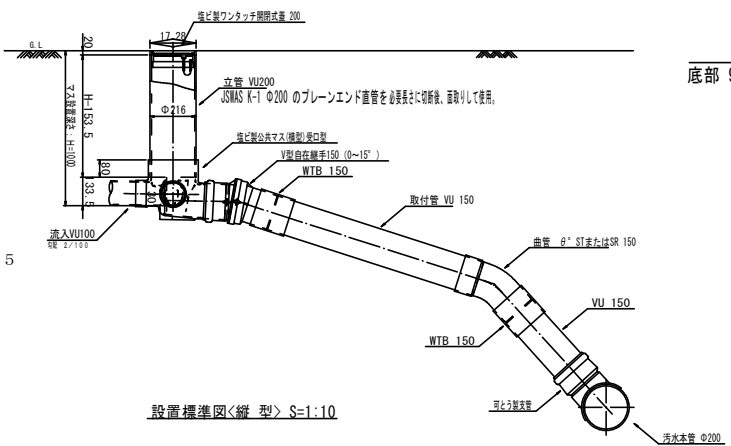


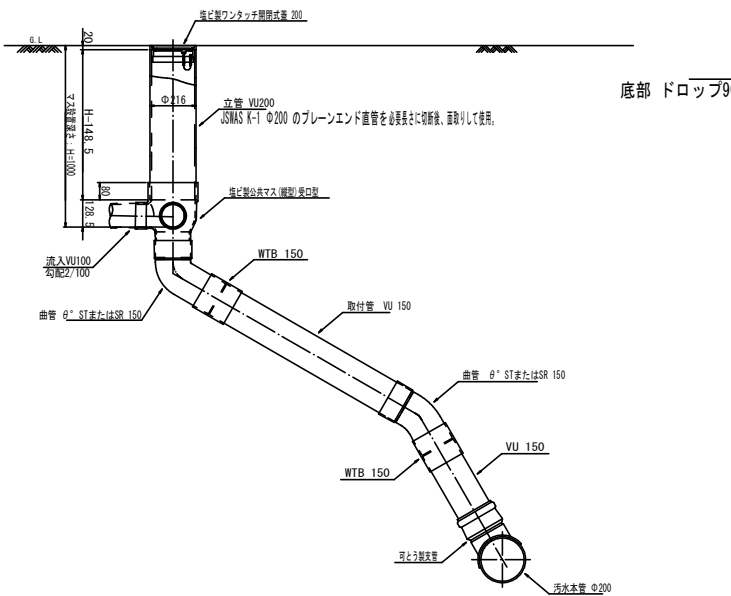
掘削平面・断面標準図



設置標準図<横型> S=1:10

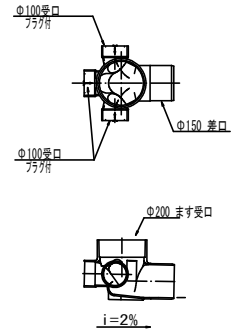


設置標準図<縦型> S=1:10

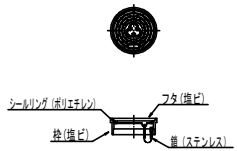


大磯町型塩ビ製公共汚水ます標準図(Φ200)

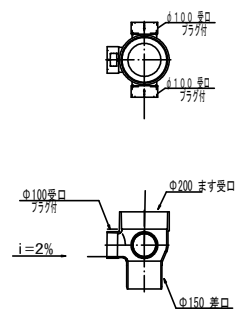
標準構造図(縦型・底部・受口プラグ付)
底部 90度三方向合流 90WY 100×150×200
JSNWS K-7 90WY S=1:10



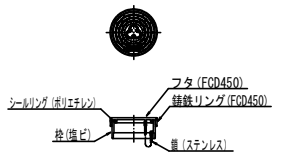
密閉ふた 差し口形ワンタッチ (接着適合)
塩ビ製ワンタッチ開閉式蓋 200(T-2)
JSNWS K-7 附属書 A1 200 S=1:10
(大磯町 中央町草入り ライト色 鎖付)



標準構造図(縦型・底部・受口プラグ付)
底部 ドロップ90度三方向合流 DR90WY 100×150×200
JSNWS K-7 DR90WY S=1:10



密閉ふた 差し口形ワンタッチ (接着適合)
鋼鉄製ワンタッチ開閉式蓋 200(T-2)
(大磯町 中央町草入り 鎖付) S=1:10



仕 様		特 記 事 項	名 称	
		掘削に際しては必要に応じて仮設土留を施すこと。 車道の掘削については即日本復旧を行う。 施工箇所によって舗装構成は異なるため、 あらかじめ道路管理者に確認したのちに施工すること。	公共汚水ます設置工事(その1)	
			縮 尺	区 分
			図 示	