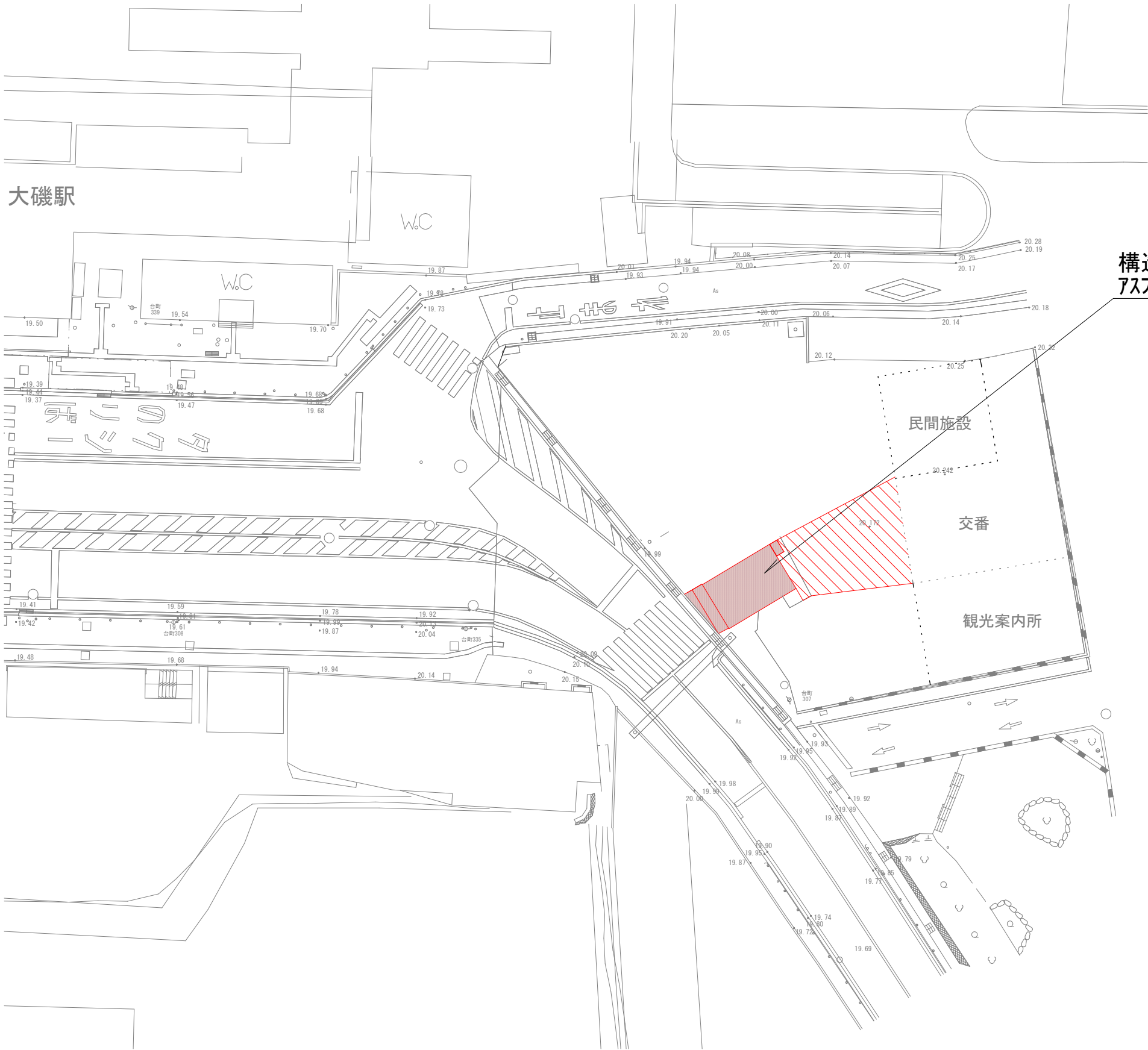
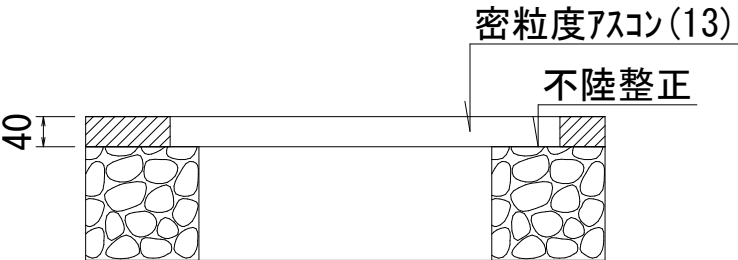


平面図 S=1:300

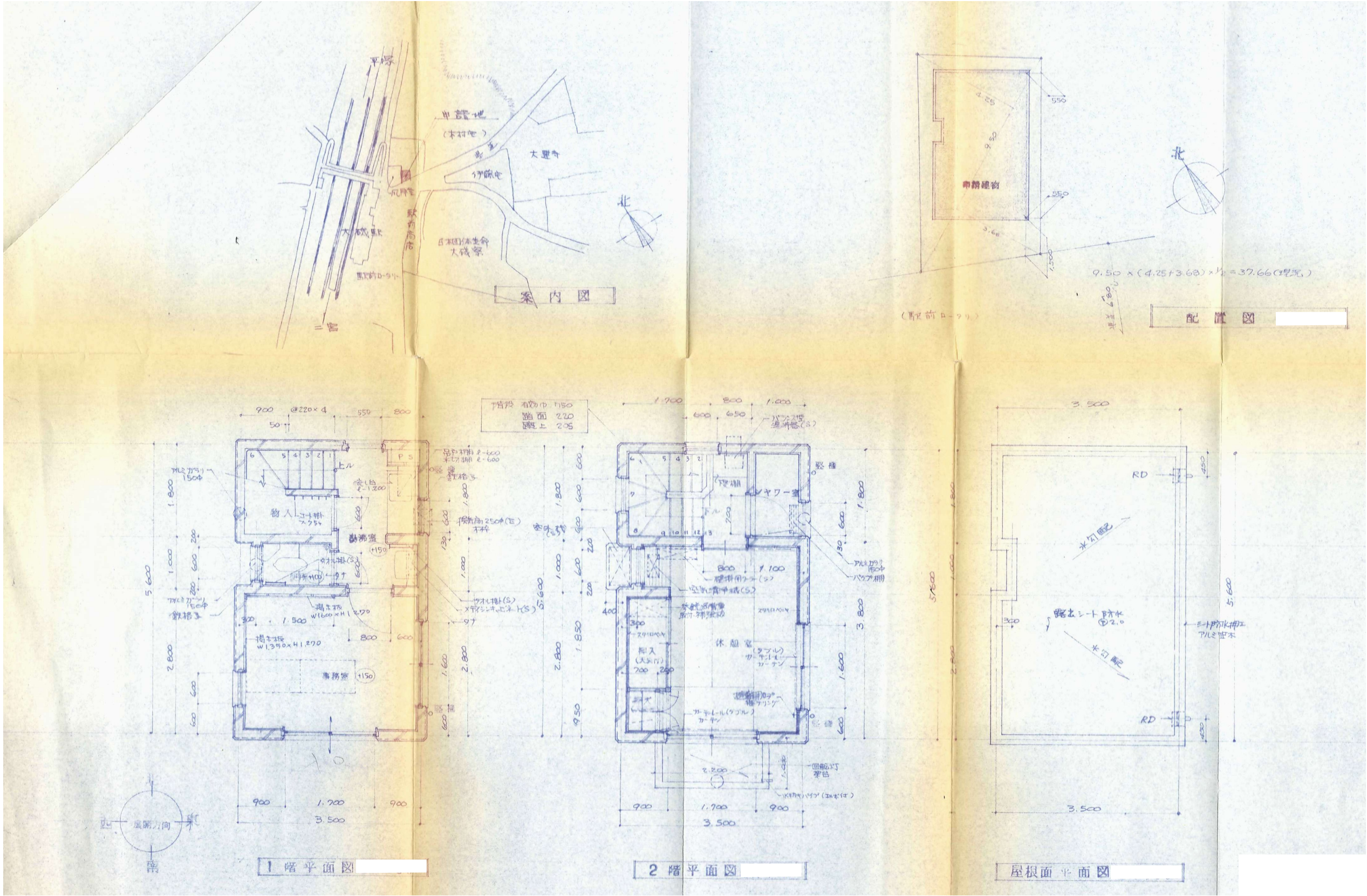


構造物撤去工(建築物解体) N=一式
アスファルト舗装 A=87m²

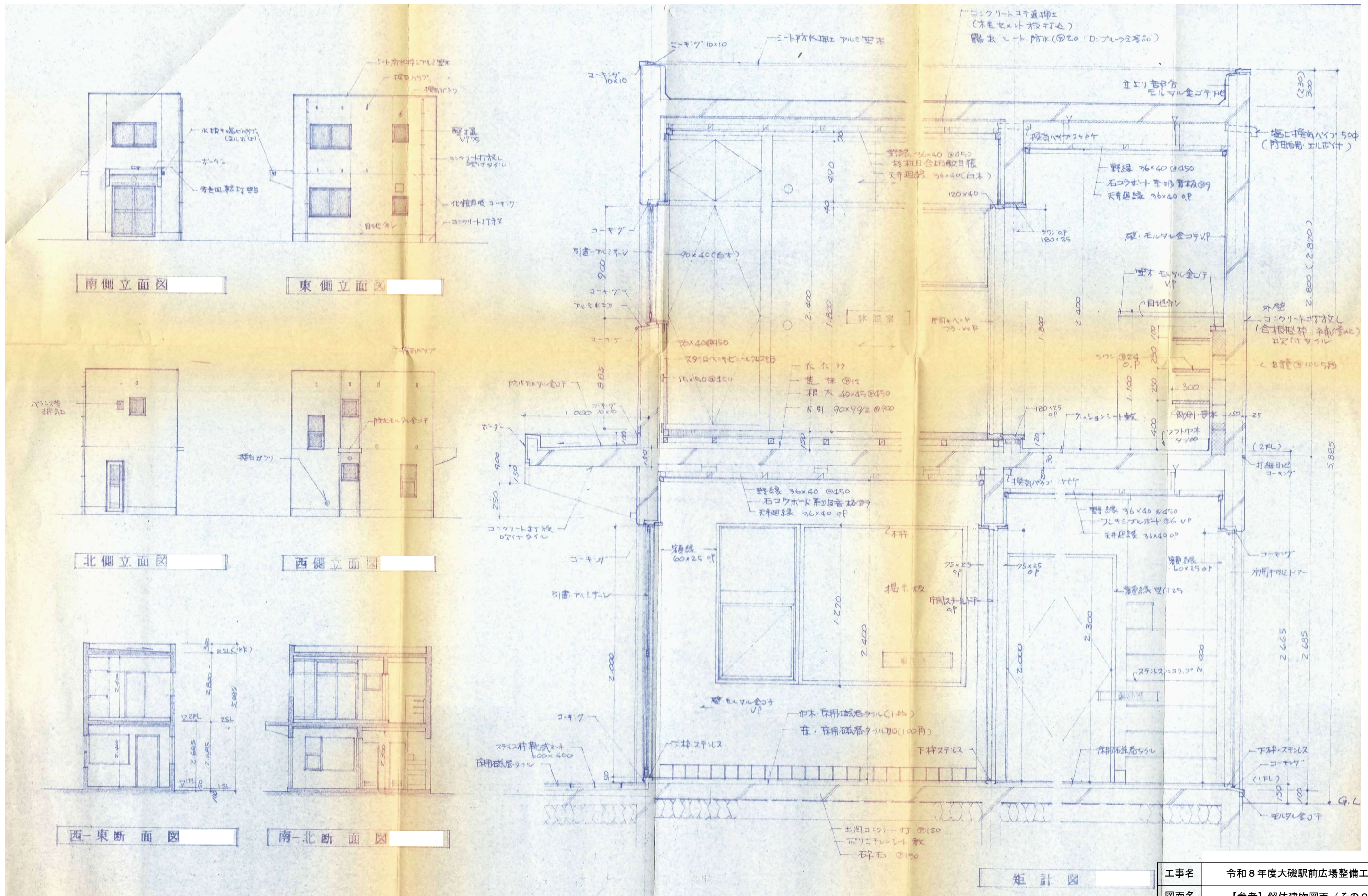
アスファルト舗装詳細図 S=1:10



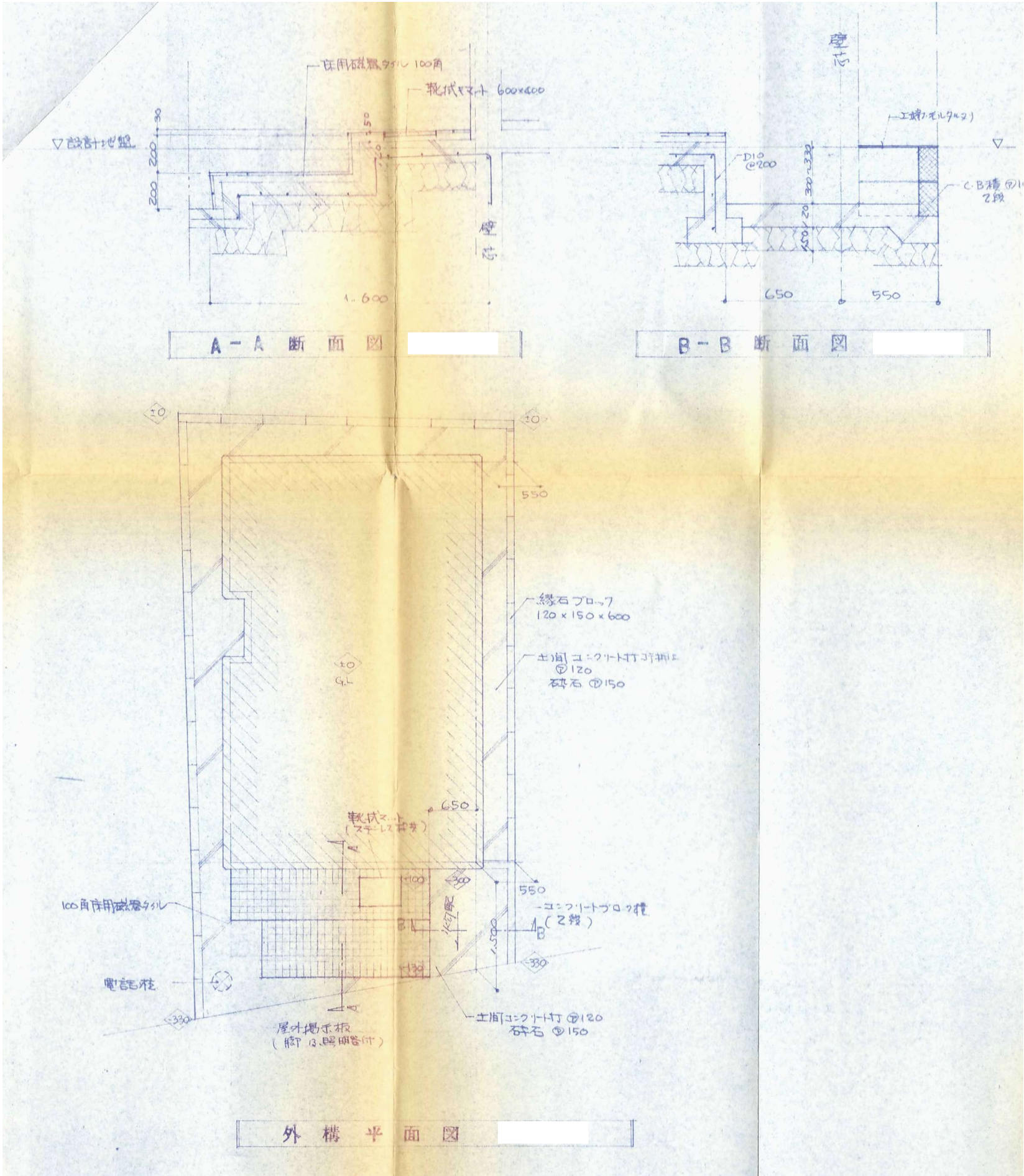
工事名	令和8年度大磯駅前広場整備工事		
図面名	平面図・アスファルト舗装詳細図		
縮尺	図 示	図面番号	1
施設名称	大磯駅前広場地内		
大 磯 町 役 場			



工事名	令和8年度大磯駅前広場整備工事		
図面名	【参考】解体建物図面（その1）		
縮尺	—	図面番号	2
施設名称	大磯駅前広場地内		
	大磯町役場		



工事名	令和8年度大磯駅前広場整備工事		
図面名	【参考】解体建物図面（その2）		
縮尺	—	図面番号	3
施設名称	大磯駅前広場地内		
	大磯町役場		



工事名	令和8年度大磯駅前広場整備工事		
図面名	【参考】解体建物図面（その3）		
縮尺	—	図面番号	4
施設名称	大磯駅前広場地内		
	大磯町役場		

凡 例

記 号	名 称	備 考
	照明用分電盤	
	けい 光 灯	
	けい 光 灯	
	白 熱 灯	
	白 熱 灯 ブラケット	
	1口コンセント 2P10A x 1	新金プレート付
	2口コンセント 2P15A x 2	
	ターラ-用コンセント 2P20A E付	
	防水コンセント 2P15A	防水プレート付
	ジャンプスイッチ 1P10A x 1	新金プレート付
	ジャンプスイッチ 5路	
	電 気 AC100V	
	換 気 扇 250W	
	ジャンクションボックス	プレート付
	電話用アウトレット	ノズルプレート付
	押 ボ タ ン	新金プレート
	スピーカーアウトレット	
	電 三 極	
	天井埋込照明線	
	赤	
	空 配 管 砂か線入	

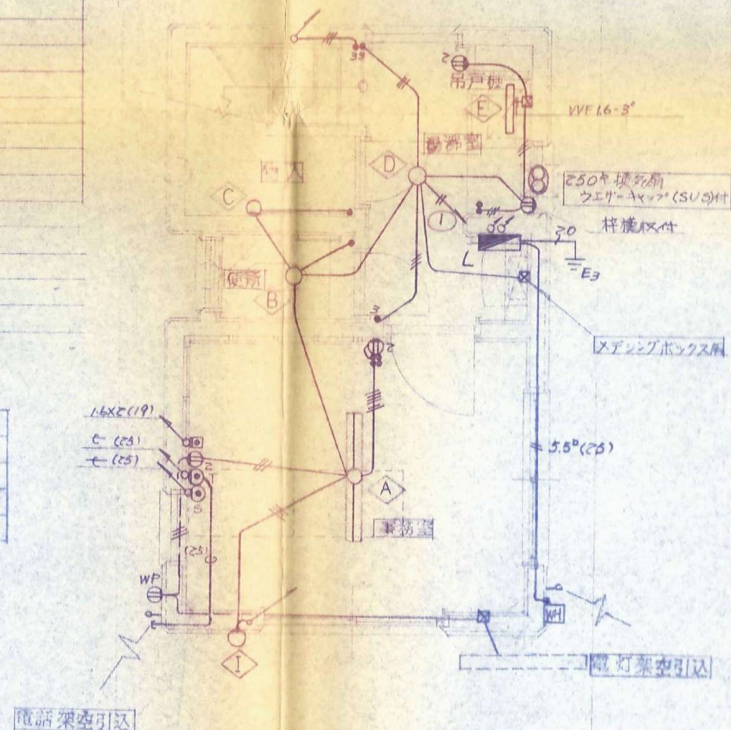
特記なきものは下記による

16x2 (19)	16x9 (25)
16x2 (19)	16x3 (25)
16x3 (19)	16x6 (25)

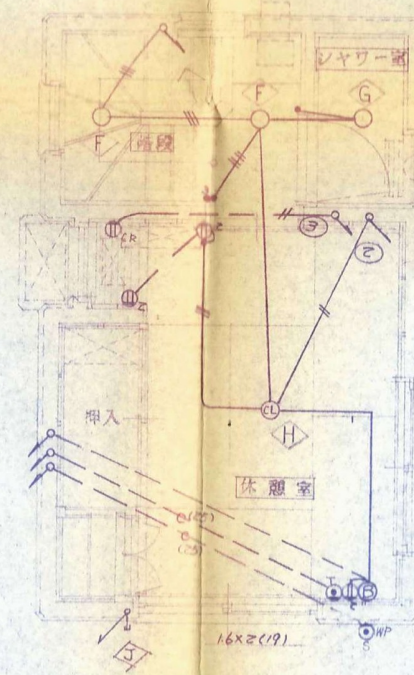
取付高

	事務室	休憩室	その他
スイッチ	1300	1300	1300
コンセント	600	200	300
電話用アウト	600	200	300

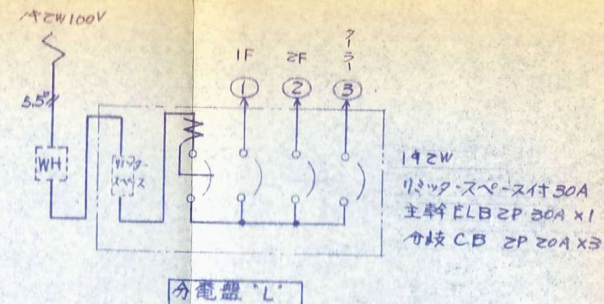
記 号	形 状	型 式	取 付 場 所
	逆富士型	F2C421R	事務室
	直 付	I 3 C	便所
	ブラケット	I 3 B	物入
	直 付	松FEC31522GH	湯沸室
	柵下灯	松FHW1259PL	吊戸棚下
	直 付	12C230B	階段
	〃	12C230W	シャワー室
	コードペンダント	松FHD964用部品	休憩室
	カード付スポット	LS-75	玄関軒下
	赤色回転灯	SBR-100型	〃 壁



1階平面図



2階平面図



工事名	令和8年度大磯駅前広場整備工事		
図面名	【参考】解体建物図面 (その4)		
縮尺	—	図面番号	5
施設名称	大磯駅前広場地内		
	大 磯 町 役 場		

		外部仕上表			
建設地	中郡大磯町大磯 878-1	屋根	コンクリートコテ直押エ (木目セキト板 ②5打込) <small>パラペット上より看守 モルタル金ゴテ下地</small>	旭日章	木製金箔貼リ 210φ
用途地域	近隣商業地域 防火指定なし		露出シート防水 (②2.0 ロンフルーフ全等品)	所名文字	木製金箔貼リ (100×100×5) 12文字
構造・規模	鉄筋コンクリート造 (壁式) 2階建	窓 木	シート防水押エアルミ窓木 <small>・ポリサルフェイド系コート</small>	旗竿受金物	ステンレス製 (既製品)
敷地面積	37 ^{M²} .66	軒 裏	コンクリート打放 (合板型枠) 下地ロウ付タイル (エポキシ系)	屋外掲示板	ステンレス製 <small>(照付付) セラミック120K型 全等品</small>
建築面積	19 ^{M²} .30 51.2<8)%	外 壁	コンクリート打放 (合板型枠) 下地 (補修の上) 吹付タイル <small>(エポキシ系)</small> 化粧目地 (ロヤグ)	換気バフ	天井裏換気バフ (場ビ50φ 防水網 エポ付)
1階床面積	19 ^{M²} .30	基礎工法	コンクリート打放 (目地分レ) H-300		回転赤色灯 ステンレス菜台
2階床面積	19 ^{M²} .30	ルフトレ・掘	シート防水用横引型ルフトレ <small>(コンクリート 打込)</small> 硬質塩ビパイプ VP75		
延べ面積	38 ^{M²} .60 102.4<20)%	建 具	アルミサッシ (ニルバー) アルミ窓水切		

内部仕上表

室名	床	巾木	壁	天井廻縁	天井	天井高	備考 (S)・・・設備 (E)・・・電気 その他は建築
事務室	床用磁器タイル貼 100角	床用磁器 タイル貼 100角 1段	モルタル金ゴテ V.P	ラワン OP	石コウボード系吸音板 ②9	2.400	掲示板 (W1,600×H1,270・W1,350×H1,270) (ベニヤ下地 ⑤5.5打込)
会議室	床用磁器タイル貼 100角	床用磁器 タイル貼 100角 1段	モルタル金ゴテ V.P (PS通付・フレキシブルボルト ⑥6・VP)	ラワン OP	フレキシブルボルト張 ⑥6 VP	2.300	流し台 (L-1,200) 吊戸棚 (L-600) 1K切棚 (L-600) 投光器板付木枠 鉄格子・洗面器 (S) × 排水ボックス (S) タイル掛 (S) 換気扇 (E)
便所	磁器モザイクタイル貼 25角 無釉	—	100角磁器カラータイル貼 モルタル金ゴテ (H-1,400 窓下まで) V.P	ラワン OP	フレキシブルボルト張 ⑥6 VP	2.350	便器セット式 (S) タイル掛 (S) 換気扇 (150φ 付)
物入	モルタル金ゴテ	—	コンクリート打放 (合板型枠) 表面調整	—	コンクリート打放 (合板型枠) 表面調整	—	換気扇 (150φ 付)
休憩室	(廊下根太) ベニヤ (T-1) ②12 下地 たたみ敷一部床用化粧合板 ②12	たたみ寄せ	ラワンベニヤ ⑤5.5 下地 ビニールクロス貼 (外壁側) スタイロベニヤ (25%+2.7%) 下地	白 木	杉板目合板敷目張	2.400	カーチェア (W) カート クラ用スリッパ 25φ (S) クラ (S) 空気清浄機 (S) 避難用ロープ ①1.7
シャワー室	磁器モザイクタイル 25角無釉 (シート防水下地 ②12)	—	100角磁器カラータイル貼 (防水工法 H-300)		バスリフ	2.400	シャワーセット (S) バスリフ 換気扇 (150φ 付)
階段	クッションフロアー貼 (モルタル金ゴテ下地)	ソフトフロア 100	モルタル金ゴテ V.P	ラワン OP	石コウボード系吸音板 ②9		
押入	ラワンベニヤ (T-2) ②12	雑巾箱	ラワンベニヤ (外壁側) スタイロベニヤ (T-2) ②4 (25%+2.7%)	白 木	ラワンベニヤ ②2.7		巾棚 天窓付 箆鏡箱取付板 洋服掛 ステンレスパイプ (底金・S 付フック付)

工事名	令和8年度大磯駅前広場整備工事		
図面名	【参考】解体建物図面 (その5)		
縮尺	—	図面番号	6
施設名称	大磯駅前広場地区内		
	大磯町役場		