

大磯町の給与等について

1 総括

(1) 人件費の状況(一般会計決算)

区分	住民基本台帳人口 (平成19年度末)	歳出額 A	実質収支	人件費 B	人件費率 B/A	(参考) 平成18年度の人件費率
平成19年度	33,560人	8,443,590千円	363,331千円	2,332,435千円	27.6%	29.0%

※人件費には町長、助役、収入役、議員等の特別職に支給される給料、報酬等を含みます。

(2) 職員給与費の状況(一般会計予算)

区分	職員数 A	給 与 費				一人当たりの給与費 B/A
		給 料	職員手当	期末・勤勉手当	計 B	
平成20年度	255人	958,200千円	206,656千円	404,411千円	1,569,267千円	6,154千円

※給与費は当初予算に計上された額であり、特別職は含みません。

(3) 給与改定及び抑制措置の概要

① 給与改定の概要

人事院が国家公務員の給与に対して行った勧告(人事院勧告)に基づく改正の経過

(一般職)

項 目	大磯町の改定状況	実施時期	国
給料	△3.0%改定	H17.12~	△3.0%改定
	平均△4.8%改定(最高△7.0%)	H18.4~	平均△4.8%改定(最高△7.0%)
手当	配偶者に係る扶養手当を500円減額	H17.12~	配偶者に係る扶養手当を500円減額
	勤勉手当における支給率を年0.5ヶ月増	H17.12~	勤勉手当における支給率を年0.5ヶ月増
	調整手当を廃止、地域手当を新設	H18.4~	調整手当を廃止、地域手当を新設
	調整手当支給率8~10%を地域手当一律3%に改定	H18.4~	調整手当支給率0~12%を地域手当0~18%に改定
	配偶者以外3人目以降に係る扶養手当を500円増額	H20.4~	配偶者以外3人目以降に係る扶養手当を500円増額

(常勤特別職等:町長・助役・収入役・教育長)

項 目	大磯町の改定状況	実施時期	国
手当	調整手当を廃止、地域手当を新設	H18.4~	調整手当を廃止、地域手当を新設
	調整手当支給率8%を地域手当3%に改定	H18.4~	地域手当を0~最高18%支給に改定

② 給与抑制措置の状況

(一般職)

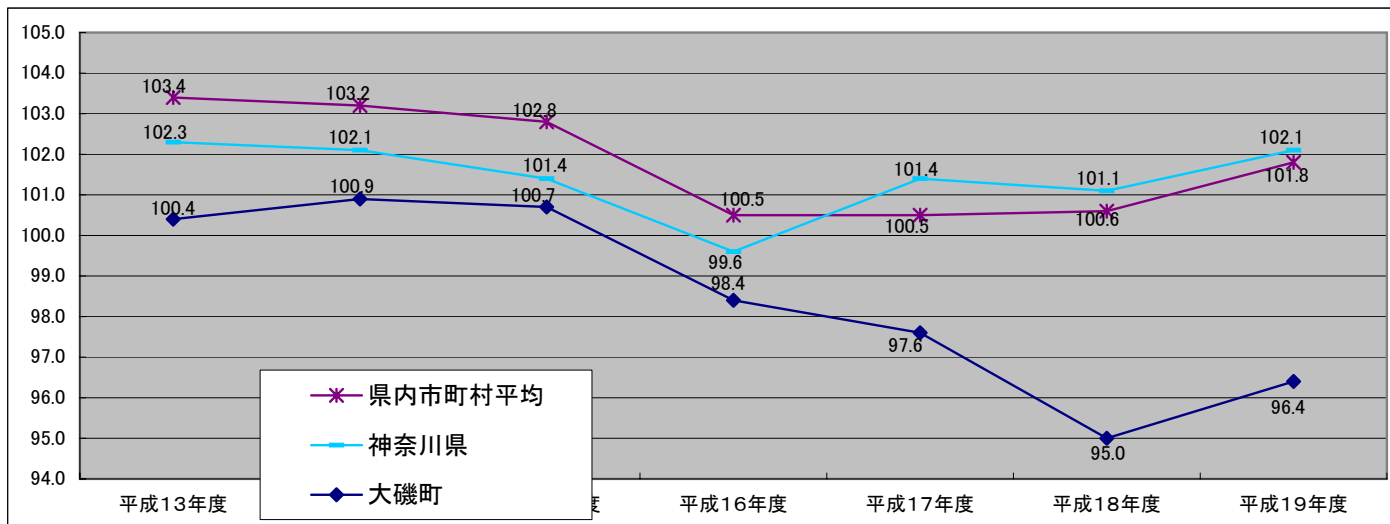
行財政改革のため、平成16年4月から調整手当の支給率を一律10%から部長・課長級の支給率8%(△2%)、副主(技)幹・主査級の支給率を9%(△1%)に削減するとともに、管理職手当を部長級15%(△3%)・課長級14%(△3%)・副主(技)幹級12%(△3%)に削減を実施しています。(「調整手当においては、現在、「地域手当」に名称が変更となり、国の基準に基づき、一律3%となっております。)

(常勤特別職等:町長・助役・収入役・教育長)

行財政改革のため平成13年度から期末手当を町長50%、助役30%、収入役及び教育長20%カットを実施しています。

なお、平成19年4月から助役、収入役を廃止し、副町長を設置しております。

(4) ラスパイレス指数の状況(各年4月1日現在)



※ラスパイレス指数とは、国家公務員の給与水準を100とした場合の大磯町職員の給与水準を示す指数です。

(ラスパイレス指数の算出方法)

本町職員と国家公務員について、それぞれを学歴別・経験年数別に区分し、本町職員の構成が国家公務員と同一であると仮定のうえ、区分ごとに本町職員と国家公務員の給料を比較して算出します。

2 職員の平均給与月額、初任給等の状況

(1) 職員の平均年齢、平均給料月額及び平均給与月額の状況(平成20年4月1日現在)

①一般行政職

区分	平均年齢	平均給料月額	平均給与月額
大磯町	42.8歳	333,865円	413,171円
神奈川県	43.9歳	367,557円	441,643円
国	41.1歳	325,113円	387,506円

②技能労務職

区分	平均年齢	職員数	平均給料月額	平均給与月額(A)	民間			参考
					対応類似職種	平均年齢	平均給与月額(B)	
大磯町	53.1歳	38人	283,668円	318,172円	—	—	—	—
清掃職員	53.8歳	10人	326,520円	383,054円	廃棄物処理 業従業員	43.6歳	299,700円	1.28
学校給食員	53.4歳	10人	235,400円	257,202円	調理士	39.4歳	286,200円	0.9
用務員	53.7歳	7人	295,386円	323,095円	用務員	53.9歳	225,900円	1.43
自動車運転手	49.8歳	3人	299,933円	334,437円	自家用乗用自 動車運転者	55.9歳	263,800円	1.27
その他	52.7歳	8人	274,088円	302,874円	—	—	—	—
国	48.9歳	4,784人	284,679円	320,623円	—	—	—	—

区分	参考		
	年収ベース(試算値)の比較		
大磯町	公務員(C)	民間(D)	C/D
うち清掃職員	6,250,048円	4,170,000円	1.50
うち学校給食員	4,199,124円	3,851,600円	1.09
うち用務員	5,320,240円	3,227,400円	1.65
うち自動車運転手	5,468,444円	3,423,400円	1.60

※「平均給料月額」とは、各職種ごとの職員の基本給の平均です。

※「民間」の欄においては、「賃金構造基本統計調査」の数値を基に、職務の内容が類似すると思われる職種の労働者のデータを総務省において再集計したものであるが、年齢、業務内容、雇用形態等の点において一致しているものではなく、ひとつの参考として示したものです。

(2) 職員の初任給の状況(平成20年4月1日現在)

区分		大磯町		国	
		初任給	2年後の給料	初任給	2年後の給料
一般行政職	大学卒	175,600円	188,800円	172,200円	184,200円
	高校卒	147,200円	157,200円	140,100円	148,500円

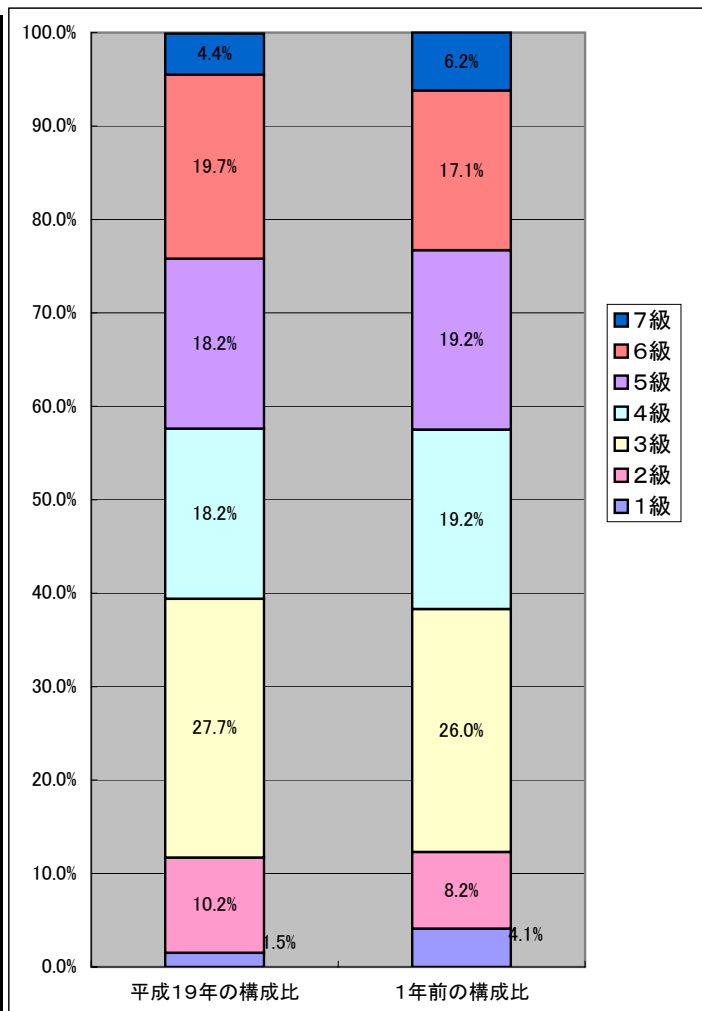
(3) 職員の経験年数別・学歴別平均給料月額(平成20年4月1日現在)

区分		経験年数10年	経験年数15年	経験年数20年
一般行政職	大学卒	該当なし	311,300円	334,900円
	高校卒	該当なし	該当なし	285,800円

3 一般行政職の級別職員数等の状況

(1) 一般行政職の級別職員数の状況(平成20年4月1日現在)

区分	標準的な職務内容	職員数	構成比
1級	主事補	2人	1.5%
		(6人)	(4.1%)
2級	主事	14人 (12人)	10.2% (8.2%)
3級	主任主事	38人 (38人)	27.7% (26.0%)
4級	主査	25人 (28人)	18.2% (19.2%)
5級	副主幹	25人 (28人)	18.2% (19.2%)
6級	課長	27人 (25人)	19.7% (17.1%)
7級	部長	6人 (9人)	4.4% (6.2%)
合計		137人 (146人)	100.0% (100.0%)



(注) 1 大磯町給与条例に基づく給料表の級区分による職員数です。

2 職員数には、税務職員、保健師、栄養士、保育士、消防職員、技能労務職員、教育公務員を含みません。

3 標準的な職務内容とは、それぞれの級の該当する代表的な職務です。

4 ()内は、平成19年4月1日現在の状況です。

4 職員の手当の状況

(1) 期末手当・勤勉手当

大 磯 町			国		
一人当たり平均支給額(平成19年度) 1,615千円			—		
(平成19年度支給割合)			(平成19年度支給割合)		
期末手当 3.0月分		勤勉手当 1.50月分	期末手当 3.0月分		勤勉手当 1.50月分
(加算措置の状況) 職制上の段階、職務の級等による加算措置 ・役職加算 5～18% ・管理職加算 無			(加算措置の状況) 職制上の段階、職務の級等による加算措置 ・役職加算 5～20% ・管理職加算 10～25%		

(2) 退職手当(平成20年4月1日現在)

大 磯 町			国		
(支給率)	自己都合	勸奨・定年	(支給率)	自己都合	勸奨・定年
勤続20年	23.50月分	30.55月分	勤続20年	23.50月分	30.55月分
勤続25年	33.50月分	41.34月分	勤続25年	33.50月分	41.34月分
勤続35年	47.50月分	59.28月分	勤続35年	47.50月分	59.28月分
最高限度額	59.28月分	59.28月分	最高限度額	59.28月分	59.28月分
その他の加算措置 定年前早期退職特例措置 2%～20%加算			その他の加算措置 定年前早期退職特例措置 2%～20%加算		
一人当たり平均支給額 23,583,214円					

(注) 退職手当の一人当たり平均支給額は、前年度に退職した職員に支給された平均額です。

なお、支給は、本町が加入する神奈川県市町村職員退職手当組合によるものです。

(3) 地域手当(平成20年4月1日現在)

支給実績(平成19年度決算)		34,655千円	
支給職員1人当たり平均支給年額(平成19年度決算)		124,213円	
支給対象地域	支給率	支給対象職員数	国の制度(支給率)
全地域	3%	271人	地域により0～18%

(4) 特殊勤務手当(平成20年4月1日現在)

支給実績(平成19年度決算)		1,123千円	
支給職員1人当たり平均支給年額(平成19年度決算)		29,551円	
職員全体に占める手当支給職員の割合(平成19年度)		13.5%	
手当の種類(手当数)		1	
手当の名称	主な支給対象職員	主な支給対象業務	左記職員に対する支給単価
災害救急作業等に従事する職員の特殊勤務手当	消防職員	火災その他の災害に出動	出動1回につき、200円
		救急事故に出動し、被救助者の救出、救助に従事した場合	出動1回につき、200円
			出動中救急救命士法に基づく処置を行った場合、出動1回につき、510円

(5) 時間外勤務手当

支給実績(平成19年度決算)	50,459千円
支給職員1人当たり平均支給年額(平成19年度決算)	295,082円

(6) その他の手当

手 当 名		本町の内容及び単価等		国の内容及び単価等		支給実績 (平成19年度決算)	支給職員1人当たり 平均支給年額 (平成19年度決算)
扶養手当	配偶者	13,600円	配偶者	13,000円	35,767千円	243,311円	
	配偶者以外の扶養親族のうち、2人まで	6,500円	配偶者以外の扶養親族のうち、2人まで	6,500円			
	扶養親族でない配偶者を有する場合の1人目	7,000円	扶養親族でない配偶者を有する場合の1人目	6,500円			
	配偶者のいない職員の扶養親族のうち1人目	11,000円	配偶者のいない職員の扶養親族のうち1人目	11,000円			
	その他の扶養親族	5,500円	その他の扶養親族	6,500円			
	特定扶養の期間(満16歳から満22歳)にある子1人に対する加算額	5,000円	特定扶養の期間(満16歳から満22歳)にある子1人に対する加算額	5,000円			
住居手当	借家・貸間	27,000円	家賃23,000以下	家賃-12,000	28,132千円	158,937円	
		家賃が27,000円未満のときは、家賃の額	家賃23,000円を超え55,000未満	(家賃-23,000円)×1/2+11,000			
	持 家	10,000円	家賃55,000以上	27,000円			
	そ の 他	支給なし	新築、購入後5年間2,500円	支給なし			
通勤手当	自転車等の交通用具を利用	2km~5km	4,000円	~5km	2,000円	16,829千円	78,639円
		5km~10km	5,200円	5km~10km	4,100円		
		10km~15km	7,300円	10km~15km	6,500円		
		15km~20km	8,900円	15km~20km	8,900円		
		20km~25km	11,300円	20km~25km	11,300円		
		25km~30km	13,700円	25km~30km	13,700円		
		30km~35km	16,100円	30km~35km	16,100円		
		35km~40km	18,500円	35km~40km	18,500円		
		40km~	20,900円	40km~45km	20,900円		
				45km~50km	21,800円		
			50km~55km	22,700円			
			55km~60km	23,600円			
			60km~	24,500円			
	交通機関等を利用	6ヶ月定期相当分を支給	6ヶ月定期相当分を支給				
管理職手当	部長	15%	官職を占める職員の属する職務の級における最高の号俸の俸給月額25%を限度	51,795千円	631,651円		
	課長	14%					
	副主幹	12%					
管理職特別勤務手当	部長	12,000円	各官職及び区分により、勤務1回につき、6,000円~18,000円の範囲内で支給(6時間を超える場合は、5割増)	1,106千円	7,900円		
	課長	10,000円					
	副主幹	8,000円					
休日勤務手当	休日において、正規の勤務時間中に勤務を命ぜられた職員に勤務1時間当たりの給与額に135/100を乗じた額を支給	休日において、正規の勤務時間中に勤務を命ぜられた職員に勤務1時間当たりの給与額に135/100を乗じた額を支給	4,541千円	113,529円			
夜間勤務手当	正規の勤務時間として、午後10時から翌日の午前5時までの間に勤務した全時間につき勤務1時間当たりの給与額に25/100を乗じた額を支給	正規の勤務時間として、午後10時から翌日の午前5時までの間に勤務した全時間につき勤務1時間当たりの給与額に25/100を乗じた額を支給	1,931千円	68,954円			
宿日直手当	勤務1回につき、6,700円	勤務の態様に応じ、勤務1回につき、4,200円~20,000円を支給	811千円	12,868円			

5 特別職の報酬等の状況(平成20年4月1日現在)

区 分		給 料 月 額 等
給 料	町 長	767,000円
	副 町 長	623,000円
報 酬	議 長	423,000円
	副 議 長	344,000円
	議 員	315,000円
期末手当	町 長	(平成19年度支給割合)
	副 町 長	4.40月分
	議 長	(平成19年度支給割合)
	副 議 長 議 員	4.40月分
退職手当	町 長	(算定方式) (支給時期)
	副 町 長	給料月額×勤続月数×37.5/100 任期ごと 給料月額×勤続月数×25/100 任期ごと

※平成19年4月より「助役」を「副町長」に名称変更し、収入役を廃止しております。

6 年齢別職員数の状況(平成20年4月1日現在)

	20歳未満	20～23歳	24～27歳	28～31歳	32～35歳	36～39歳	40～43歳	44～47歳	48～51歳	52～55歳	56～59歳	60歳～	計
職員数	0人	8人	23人	23人	15人	40人	33人	28人	32人	42人	27人	0人	271人

