

基礎・入門手話講習会 参加者募集!

耳の聞こえない、
聞こえにくい方と
コミュニケーション
を図るための手
話の学習をしてみ
ませんか? 仲間と
一緒に楽しく手話
を学びましょう!!



講 中郡聴覚障害者協会、中郡手話通訳者連絡会

時 5月7日～2月25日※祝日除く
(毎木曜日/全40回) 10時～11時30分

講演 上記日程内で1回

交流 上記日程内で1回

レベルアップ 上記日程内で5回(10月13日～11月17日)(火曜日)

場 横溝千鶴子記念障害福祉センター

対 18歳以上の町内在住・在勤・在学の方で、手話に興味があり学びたい方

定 15人(先着順)

費 テキスト一式代(4,290円)

申 4月1日(水)～4月17日(金)

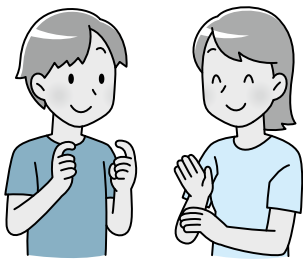
横溝千鶴子記念障害福祉センターへ
電話、またはFAX

※FAXで申込みの場合は住所、氏名(ふりがな)、電話番号、保育ボランティア希望の有無を記載してください。

その他 保育ボランティアによる保育を実施します。希望される方は申込み時にお伝えください。

問・申 障害福祉センター

☎(73)4530 FAX(73)1285



野生動物の被害に遭われていませんか

鳥獣害対策では、「餌付けをなくす」「ひそみ場をなくす」ことが重要です。まずは、自宅の庭や、田畑周辺の環境を見直しましょう。

さらなる対策を進めたい方は、町の制度をご利用ください。

○小動物捕獲器の貸出し

対 ハクビシンやアライグマ等による被害にお困りの方

捕獲対象

鳥獣保護管理法で捕獲を認められた鳥獣のうち、ハクビシン、アライグマ等の有害小動物

貸出期間

原則14日以内(貸出日及び返却日を含む)

費無料

※捕獲には許可が必要です。詳しくは環境課にお問合せください。

問 環境課 ☎(72)4438

○農作物被害対策の補助金

農作物の被害対策に使用する資材の購入費用を補助します。(電気柵、ネット類、金網・鉄線類、トタン、その他)※資材の購入・設置を行ってから、補助金の申請が行えるようになります!

補助金額

【認定農業者】

購入費用の1/2以内(限度額は設置1か所につき150,000円)

【その他の農業者】

購入費用の1/3以内(限度額は設置1か所につき90,000円)

※申請農地が基準より広い場合は、限度額を増額します。

問 産業観光課 ☎内線263

○狩猟免許取得の補助金

有害鳥獣捕獲を目的とした狩猟免許試験の受験にかかる費用を補助します。

補助金額

受験1回につき5,000円

※ただし、費用が5,000円を超えない場合は、その金額が補助額になります。

●各制度の利用には条件・申請手続きがあります。詳しくはお問合せください。

問 産業観光課 ☎内線263

大磯町中小企業金融支援のご案内



◀各種支援の詳細は、HPでご確認ください。

大磯町中小企業金融対策融資制度

町内に事業所を持つ中小企業の方が、事業を運営していくための資金を円滑に調達できるよう、町内金融機関と連携した融資制度を設けています。

利用資格

- ・町内に事業所を有し、原則として1年以上同一事業を継続して営んでいるもの。または、大磯町の特定創業支援等事業を受講したことの証明を大磯町長から受けているもの
- ・町税を完納しているもの
- ・中小企業信用保険法(昭和25年法律第264号)第2条第1項に定められたものをいい、当該企業の発行株式の総数又は、出資の総額の2分の1を超えた出資が中小企業以外の企業から行われていない事業所

貸付限度額

1,000万円以内(運転資金、設備資金、運転・設備併用資金)

貸付期間・返済方法

- ・運転資金：84か月以内
- ・設備資金、運転・設備併用資金：120か月以内
- ・原則として割賦返済

年利率 1.8%

その他

神奈川県信用保証協会に信用保証を委託

取扱金融機関

- ・中南信用金庫 ☎(61)7200
- ・横浜銀行大磯支店 ☎(61)1590

申請場所 上記取扱金融機関

大磯町創業者支援利子補給制度

町内において起業等を行う方が、必要な融資を株式会社日本政策金融公庫から受けたとき、その利子の一部を補助する制度です。

利用資格

- ・町税を滞納していないこと。
- ・創業のために必要な融資を株式会社日本政策金融公庫から受けていること。
- ・融資実行日の前後6か月以内に本町内で開業していること。

補助金額・補助期間

補助限度額を10万円とし、第1回目の償還から1年以内

申請書類

- ・大磯町創業者支援利子補給金交付