



情報コーナー

役場 ☎(61)4100 講師 時とき 場ところ 対象 定員
 FAX(61)1991 費用 持ち物 申込み 締切り 問合せ



講座・催し

どなたでもできる「膝痛、腰痛 予防の太極拳体操」体験講座

講 老年期運動指導士、太極拳A級指導員

時 4月4日、11日、25日 いずれも土曜日
 10時00分～11時30分

場 生涯学習館

定 各回10人(先着順)

費 無料

持 運動ができる服装、室内履き、飲み物

申 星槎湘南大磯総合型スポーツクラブ 太極拳部 関本 ☎(60)3844

湘南ベルマーレホームタウン 優待デーの開催

お得な優待チケットで迫力ある試合を観戦しませんか。

時 5月30日(土)14時キックオフ
 プレーオフラウンド第1戦

場 レモンガススタジアム平塚(平塚競技場)

※当日販売はありません。詳しくは、湘南ベルマーレHPをご覧ください。

問 湘南ベルマーレ ☎(25)1211
 スポーツ健康課 ☎内線324



第20回 大磯オープンガーデン2026

20周年の今年は参加庭数とお庭も増えました。ぜひお出かけください。

時 4月17日(金)～19日(日)
 5月8日(金)～10日(日)

各日10時～16時

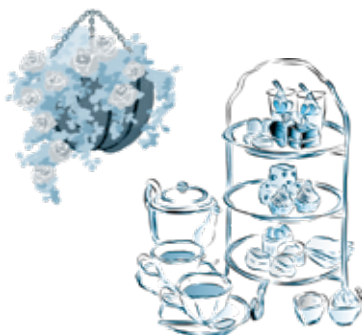
場 町内各所の参加ガーデンと、協力店舗「みせ咲サポーター」

対 どなたでも

費 無料(会場により有料)

同時開催

- ・大磯アフタヌーンティー
 - ・港のハンギングバスケット展
- ※パンフレットは4月1日以降、公式サイトからダウンロード可能予定
- 問 大磯オープンガーデン実行委員会
 大磯町商工会 ☎(61)0871
 大磯町観光協会 ☎(61)3300
 おおいそオープンガーデンホーム運営委員会
 ✉oiso.open.garden@gmail.com



大磯ガイド協会企画 ガイドツアー

大磯オープンガーデンの開催に伴い、素敵なお庭をめぐるツアーを実施します。

申 大磯ガイド協会ホームページから

問 NPO法人大磯ガイド協会

☎080(5030)9829 平日9～17時
<https://www.oisoguide.com>

4月オープンガーデン

●Aコース

「石神台 春のお庭めぐり」

こだわりのお庭づくり、石神台地区の素敵なお庭を訪ねます。

時 4月18日(土)(少雨実施)
 9時00分～正午

受付 大磯駅前南広場

コース 大磯駅バス乗車～石神台西公園下車～オープンガーデン見学～湘南大磯病院前 解散

※約3km 約3時間 健脚向き

定 30人(先着順)

費 大人800円(ガイド料、保険代、資料代) 中学生以下無料

※バス代は各自負担

締 4月11日(土)まで



安心して暮らせる日常のために。 地域密着の支援サービス。

身元保証が必要な場面や、入院・施設入所にあたっての手続き、
 独居や親戚が遠方にいるなどの事情から、将来に不安を感じている方へ。
 お一人おひとりの状況を伺いながら、必要な支援を一緒に整理します。

ご希望があれば、相談会以外の日程や訪問での相談も可能です。

まごのおててサービス
 〈無料相談会〉

大磯町横溝千鶴子記念障害福祉センター
 第1会議室

4月8日(水)・22日(水)
 10:00～15:00(要予約)

合同会社 Me-ing 高橋 080-6911-5771

消防情報ダイヤル ☎(61)5151

消防車の出動情報、休日当番医情報は、こちらで確認してください。問消防署 ☎(61)0911

防災行政無線ダイヤル ☎0120(83)0150

防災行政無線で放送した内容を電話で確認できます。問危機管理課 ☎内線241