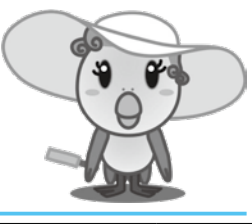




# 令和7年度 町の上半期 財政状況を報告



令和7年度上半期（令和7年9月30日現在）の予算執行状況をお知らせします。

問 財政課 ☎ 内線216・219

## ● 一般会計の収入・執行状況 ●

### 予算現額 133億972万円

（当初予算額 127億8,411万円+補正予算額 5億2,561万円）

収入済額 70億9,657万円（収入率53.3%）

執行済額 49億574万円（執行率36.9%）

#### 歳 入

#### 歳 出

自主的に歳入することができる財源

**町 税** 町民税、固定資産税など町に納められる税金

予算現額 49億5,522万円

収入済額 32億1,207万円（収入率 64.8%）

**使 用 料 手 数 料** 自転車駐車場使用料などのサービスの対価として徴収するお金

予算現額 1 億3,138万円

収入済額 6,184万円（収入率 47.1%）

**そ の 他** 繰入金、財産収入、諸収入など上記以外で町が自主的に調達できるお金

予算現額 19億,8064万円

収入済額 14億1,452万円（収入率 71.4%）

**国 ・ 県 支 出 金** 使い道が特定され国や県から交付されるお金

予算現額 26億6,619万円

収入済額 5 億9,236万円（収入率 22.2%）

国や県などから交付される財源

**地 方 交 付 税** 地方公共団体の行政サービスを一定に保つため国から交付されるお金

予算現額 17億5,000万円

収入済額 12億6,633万円（収入率 72.4%）

**町 債** 町が借り入れる借金

予算現額 8億6,260万円

収入済額 0円（収入率 0.0%）

**そ の 他** 環境性能割など国・県を経由して地方公共団体に配分されるお金

予算現額 9億6,369万円

収入済額 5 億4,945万円（収入率 57.0%）

**民 生 費** 保育園や障がい者、高齢者の福祉など



予算現額 45億2,201万円

執行済額 18億9,344万円（執行率 41.9%）

**総 務 費** 住民登録や交通安全、防犯、防災対策など



予算現額 26億3,659万円

執行済額 7 億4,696万円（執行率 28.3%）

**土 木 費** 道路や河川、公園の整備など



予算現額 17億2,574万円

執行済額 4 億4,723万円（執行率 25.9%）

**教 育 費** 学校や生涯学習など



予算現額 13億2,325万円

執行済額 5 億4,025万円（執行率 40.8%）

**衛 生 費** 予防接種やごみ処理など



予算現額 12億9,206万円

執行済額 4億7,174万円（執行率 36.5%）

**公 債 費** 町の借金の返済費用



予算現額 7億1,674万円

執行済額 3 億5,740万円（執行率 49.9%）

**そ の 他** 議会費、農林水産業費、商工費、消防費など上記以外の費用



予算現額 10億9,333万円

執行済額 4 億4,872万円（執行率 41.0%）

## 特別会計の収入・執行状況

特別会計名	当初予算額	補正予算額	予算現額	収入済額	収入率	執行済額	執行率
国民健康保険事業	30億2,500万円	6,382万円	30億8,882万円	10億8,135万円	35.0%	10億1,702万円	32.9%
後期高齢者医療	12億5,500万円	2,820万円	12億8,320万円	6 億 260万円	47.0%	5 億1,876万円	40.4%
介護保険事業	31億6,200万円	9,966万円	32億6,166万円	15億5,395万円	47.6%	13億9,149万円	42.7%

## 企業会計

区分		当初予算額	補正予算額	予算現額	執行済額	執行率
下 水 道 事 業	収 益 的	収 入	10億8,336万円	0	10億8,336万円	2 億2,546万円 20.8%
		支 出	10億 448万円	0	10億 448万円	1 億2,167万円 11.9%
	資 本 的	収 入	14億1,721万円	0	14億1,721万円	1 億1,532万円 8.1%
		支 出	18億2,054万円	0	18億2,054万円	2億8,476万円 22.4%

※資本的収支の不足分は、留保資金などで補てんします。

## 町債（借金）の現在高

町債の現在高	
一 般 会 計	68億2,443万円
臨 時 財 政 対 策 債	44億3,969万円
衛 生 債	6 億9,099万円
土 木 債	15億1,100万円
教 育 債	1 億3,086万円
そ の 他	5,189万円
下 水 道 事 業 会 計	95億5,308万円
下 水 道 事 業 債	

会 計 名	町債の現在高	町民 1 人当たり残高
一 般 会 計	68億2,443万円	22万3,510円
下 水 道 事 業 会 計	95億5,308万円	31万2,877円

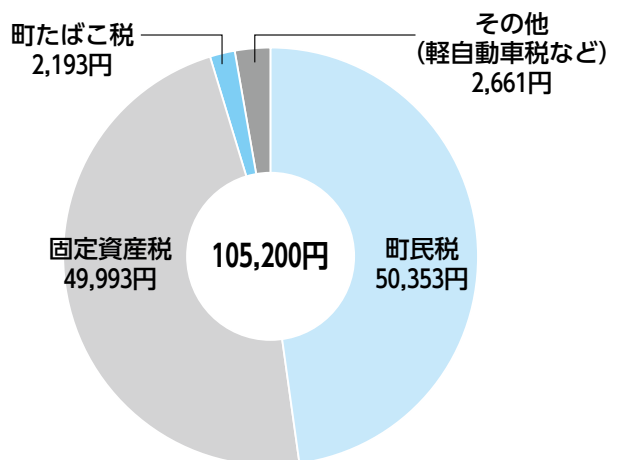
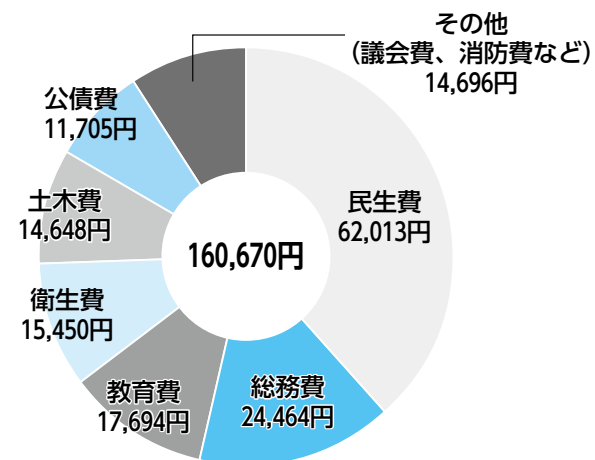
一般会計では、近年、地方交付税の代替措置として借り入れる臨時財政対策債が最も多くなっています。下水道事業債は今後も一般会計より高い残高で推移する見込みですが、町全体で事業の見直しなどを行い、町債に頼らない財政構造へ転換していくことに努めてまいります。

## 町有財産の状況

項 目		令和6年度末 [A]	令和7年度 上半期末[B]	増減[B]－ [A]	主な増減理由
基 金	現 金	36億7,106万円	37億2,617万円	5,511万円	財政調整基金に積み立てたため。
	有価証券	21億2,545万円	22億6,000万円	1億3,455万円	有価証券を新規で購入したため。
	土 地	6億8,571万円	6億8,571万円	0 円	—
土 地		828,838㎡	828,980㎡	142㎡	寄附を受領したため。
建物(延床)		67,967㎡	68,099㎡	132㎡	寄附を受領したため。

## 1 人あたりに使われたお金（一般会計）

## 1 人当たりの町税負担額



※人口は令和7年10月1日現在（30,533人）の値を用いて算出しています。

◆一般会計 上半期のポイント◆ 上半期では、子育て・教育環境の向上のため、産前・産後ヘルパー派遣事業、産後ケア事業の拡充や、大磯町立小中学校の空調整備のための設計業務の着手など、妊娠中から快適な学びの場まで、安心して子育てできる環境づくりを行いました。また、老朽化している防災行政無線の機能強化に向け、更新工事に着手しました。さらには、大磯海水浴場の開設140周年を記念した様々なイベントを実施しました。