

4 事業所

27. 事業所の推移

〔平成13・18年は10月1日現在、平成16年は6月1日現在、平成24年は2月1日現在、平成26年は7月1日現在、平成28年は6月1日現在、6月1日現在〕

産業大分類	平成16年		平成18年		平成24年		平成26年		平成28年		令和3年	
	事業所数	従業者数	事業所数	従業者数	事業所数	従業者数	事業所数	従業者数	事業所数	従業者数	事業所数	従業者数
総数	1,199	7,540	1,247	8,530	1,192	7,698	1,174	8,984	995	6,731	864	5,349
農業	4	30	4	37	7	87	5	24	4	33	4	18
林業・狩猟業	-	-	-	-	-	-	-	-	-	-	-	-
漁業・水産養殖業	-	-	-	-	-	-	-	-	-	-	-	-
鉱業	-	-	-	-	-	-	-	-	-	-	-	-
建設業	113	523	113	523	106	463	95	376	80	301	62	250
製造業	48	743	45	708	49	430	53	431	48	658	39	155
卸売業・小売業	312	2,033	309	1,982	272	1,883	250	1,811	214	1,188	181	1,109
金融・保険業	23	179	20	158	17	164	16	152	33	369	30	301
不動産業	284	485	271	512	260	441	242	397	212	369	141	286
運輸・通信業	23	261	23	302	39	248	38	286		159	25	178
電気・ガス・水道熱供給業	-	-	1	7	-	-	1	6	1	3	1	3
サービス業	392	3,286	448	4,012	442	3,982	460	5,191	403	3,651	381	3,049
公務	-	-	13	289	-	-	14	310	-	-	-	-

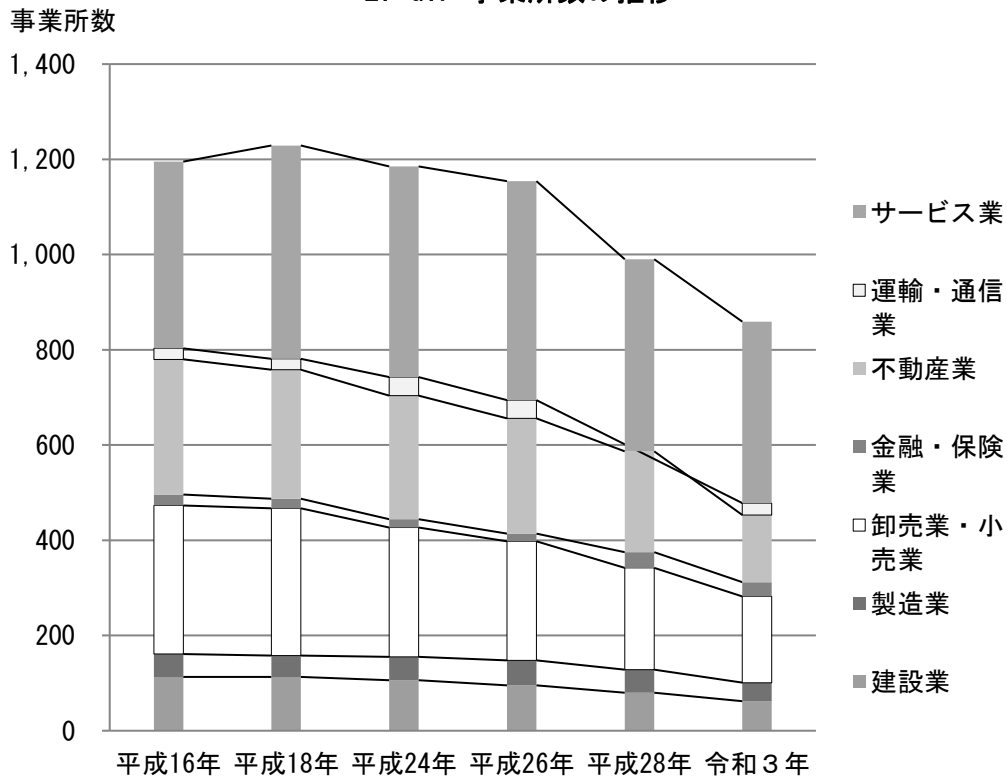
《資料：経済センサス、平成28年経済センサス-活動調査(第3表 企業産業(大分類)、単一・複数(2区分)別企業等数、事業所数、従業者数、売上(収入)金額、費用総額、主な費用項目、付加価値額及び設備投資額—市区町村)》

(注)16年調査(簡易調査)は、民営事業所の数値。農業・林業・漁業の個人経営の事業所は、含まない。

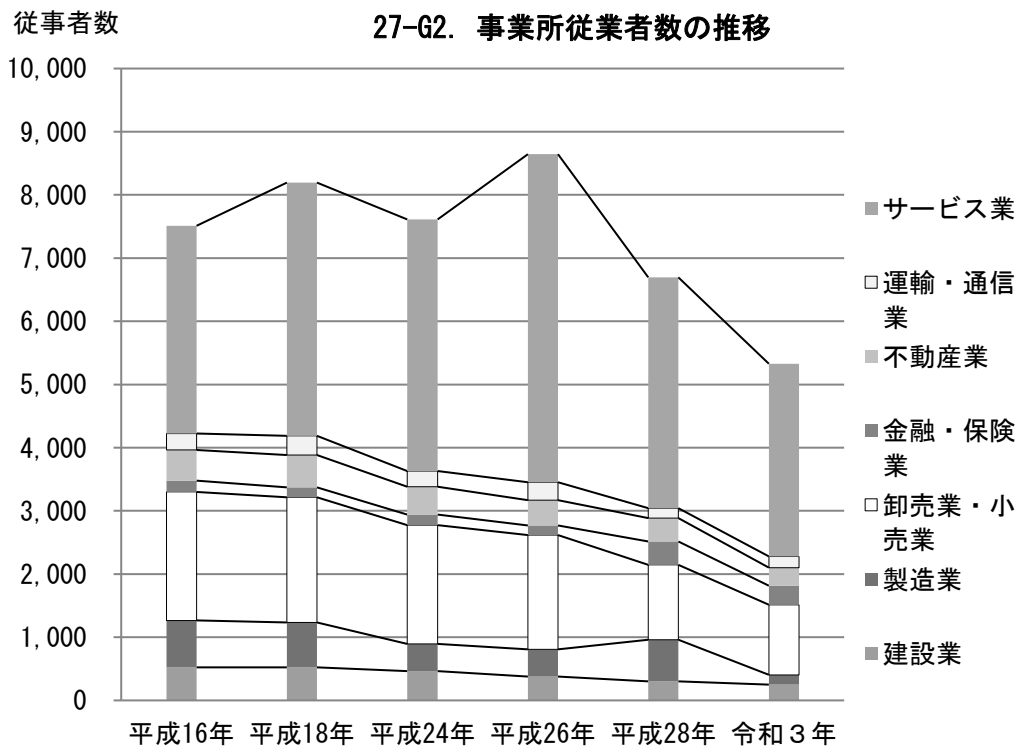
(注)事業所・企業統計調査は、平成18年の調査を最後とし、経済センサスに統合。

(注)平成26年から産業大分類「農業」の数値は「林業・狩猟業」、「漁業・水産養殖業」を含む数値。

27-G1. 事業所数の推移



27-G2. 事業所従業者数の推移



28. 民営事業件数及び従業者数

(令和3年6月1日現在)

総数		個人		法人		会社		会社以外		法人でない団体	
事業所数	従業者数	事業所数	従業者数	事業所数	従業者数	事業所数	従業者数	事業所数	従業者数	事業所数	従業者数
958	7,028	363	823	593	6,199	494	4,552	99	1,647	2	6

《資料：令和3年経済センサス-活動調査(第1-2表 経営組織(5区分)別全事業所数、男女別事業者数、1km²当たり事業所数及び事業者数-全国、都道府県、郡・支庁等、市区町村)》

29. 商業の推移

昭和60・63年・平成9・14・16・19・28年は6月1日現在
平成3・6・11・26年は7月1日現在
平成24年は2月1日現在

年次	総数			卸売業			小売業		
	事業所数	就業者数	年間販売額	事業所数	就業者数	年間商品販売額	事業所数	就業者数	年間商品販売額
	店	人	百万円	店	人	百万円	店	人	百万円
平成 3年	364	1,588	38,406	37	353	19,516	327	1,235	18,890
6年	353	1,728	38,077	37	366	19,024	316	1,362	19,053
9年	352	1,836	34,615	36	255	12,993	316	1,581	21,622
11年	355	1,985	31,222	46	373	12,024	309	1,612	19,198
14年	314	1,925	35,491	37	301	11,818	277	1,624	23,673
16年	312	2,077	35,119	44	369	10,872	268	1,708	24,247
19年	290	1,955	32,971	47	310	10,224	243	1,645	22,747
24年	207	1,228	24,523	33	178	6,836	174	1,050	17,687
26年	197	1,477	26,952	29	178	8,204	168	1,299	18,748
28年	199	1,495	30,597	27	154	8,490	172	1,341	22,107
令和 3年	170	1,420	27,193	28	154	7,290	142	1,266	19,902

《資料：商業統計調査、経済センサス》

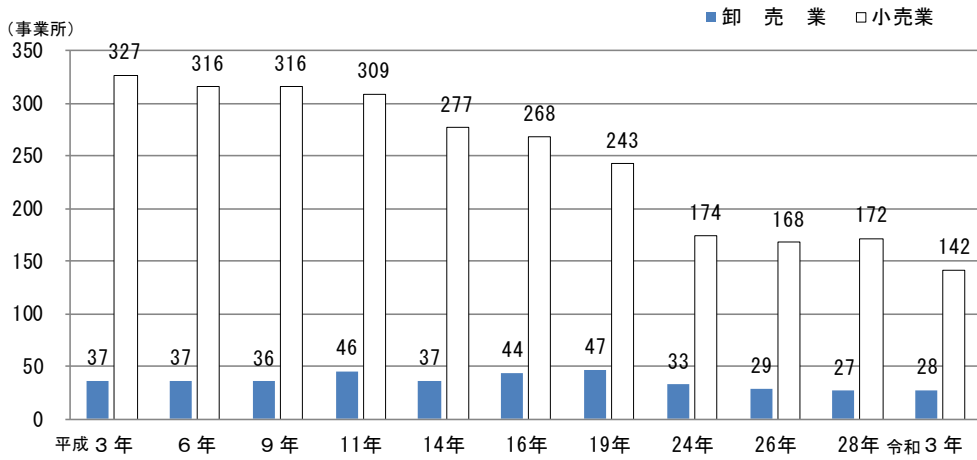
(注)平成11年調査までは、就業者数ではなく、従業者数の数値を掲載しています。

「就業者」は、従業者に「臨時雇用者」及び「他からの派遣従業者」を併せ、「従業者・臨時雇用者のうち他への派遣従業者」を除いたもので算出しています。

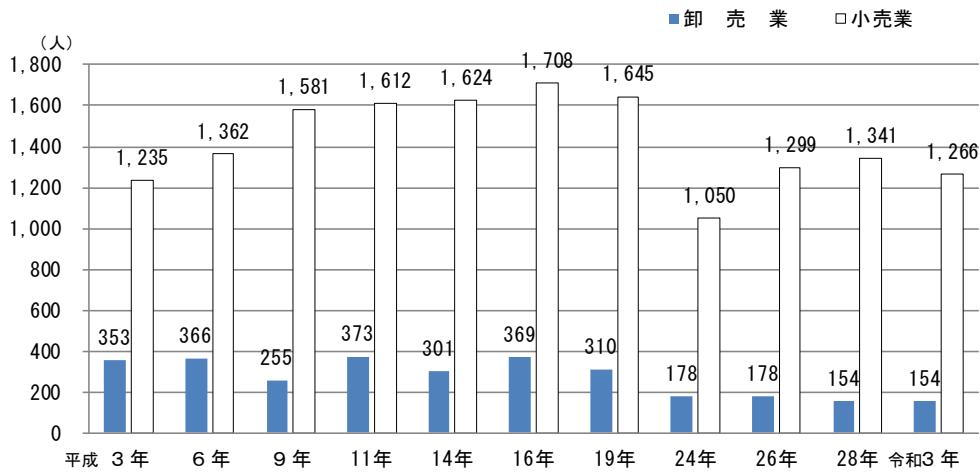
(注)平成26年商業統計調査は、平成26年経済センサス-基礎調査の中で実施。

(注)平成28年商業統計調査は、平成28年経済センサス-基礎調査の中で実施。

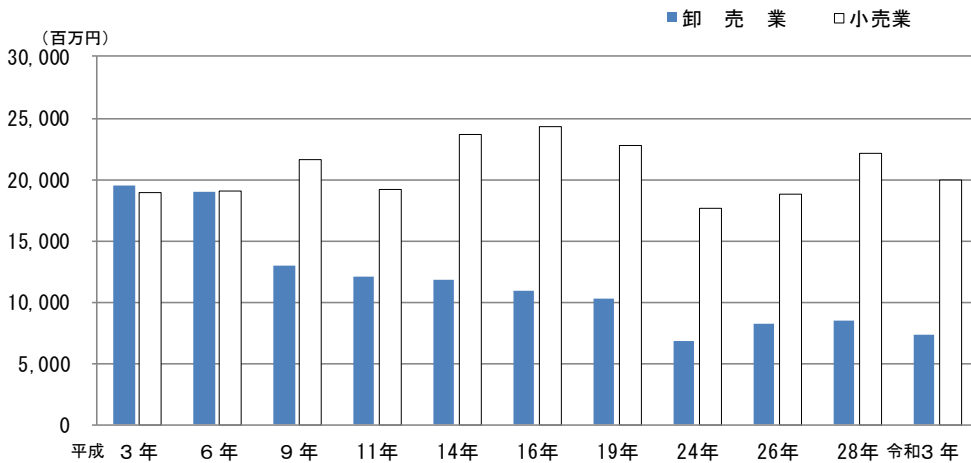
29-G1. 商業事業所数の推移



29-G2. 商業事業所就業者数の推移



29-G3. 年間商品販売額の推移



30. 卸売業・小売業増減率(事業所数、就業者数、売り場面積及び年間商品販売額)

平成19年、令和3年は6月1日現在
平成26年7月1日現在

区 分		総 数	卸売業	小売業
事 業 所 数	平成19年 店	290	47	243
	平成26年 店	197	29	168
	令和 3年 店	170	28	142
	増減率 %	△ 13.70	△ 3.44	△ 15.48
就 業 者 数	平成19年 人	1,955	310	1,645
	平成26年 人	1,477	178	1,299
	令和 3年 人	1,420	154	1,266
	増減率 %	△ 3.86	△ 13.48	△ 2.54
売 場 面 積	平成19年 m ²	20,928	-	20,928
	平成26年 m ²	19,073	-	19,073
	令和 3年 m ²	15,552	-	15,552
	増減率 %	△ 18.46	-	△ 18.46
年 間 商 品 販 売 額	平成19年 百万円	32,971	10,224	22,747
	平成26年 百万円	26,952	8,204	18,748
	令和 3年 百万円	27,192	7,290	19,902
	増減率 %	0.89	△ 11.14	6.16

《資料：商業統計調査、経済センサス》

(注)増減率は平成26年と令和3年を比較した数値。