

## 12 交通・災害

### 79. 交通事故発生件数

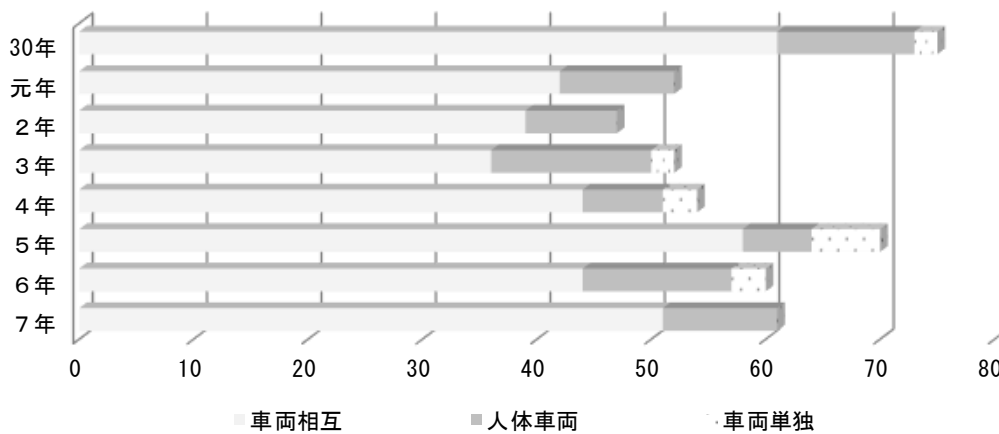
単位:件、人

(各年中)

年次	発生件数											死者数					負傷者数							
	車両相互						人体車両					車両単独	死者数					負傷者数						
	追突	右左折時	出会い頭	正面衝突	その他	計	横断歩道横断中	その他横断中	その他	計	自動車		二輪車	自転車	歩行者	その他	計	自動車	二輪車	自転車	歩行者	その他	計	
平成 30年	75	16	25	7	3	10	61	5	3	4	12	2	1	0	0	0	0	1	39	17	22	12	1	91
令和 元年	52	15	16	4	2	5	42	3	0	7	10	0	0	0	0	0	0	0	25	8	14	11	0	58
2年	47	18	5	3	1	12	39	4	1	3	8	0	0	0	0	0	0	0	28	9	6	10	0	53
3年	52	14	10	3	2	7	36	7	2	5	14	2	0	0	1	0	0	1	15	16	10	14	0	55
4年	54	13	13	3	1	14	44	2	3	2	7	3	0	1	0	0	0	1	22	13	16	7	0	58
5年	70	20	13	9	2	14	58	2	3	1	6	6	0	0	0	1	0	1	40	23	16	5	0	84
6年	60	9	17	6	3	9	44	4	1	8	13	3	0	0	0	0	0	0	20	20	15	13	1	69
7年	61	23	10	4	3	11	51	6	1	3	10	0	0	2	0	0	0	2	33	17	10	10	0	70

《資料:大磯警察署》

#### 79-G. 交通事故発生件数の推移



## 80. 時間帯別交通事故発生件数

単位:件

(各年中)

年次	昼間							夜間							合計
	6時～	8～	10～	12～	14～	16～	計	18～	20～	22～	0～	2～	4～	計	
平成 30年	4	12	10	8	9	12	55	10	3	4	2	0	1	20	75
令和 元年	3	11	8	6	6	4	38	9	1	1	1	0	2	14	52
2年	3	4	8	5	8	9	37	5	0	3	0	1	1	10	47
3年	5	5	7	10	5	9	41	5	2	2	0	1	1	11	52
4年	1	15	11	11	5	6	49	2	2	0	0	1	0	5	54
5年	6	8	11	7	7	17	56	4	7	0	1	1	1	14	70
6年	3	8	12	12	4	6	45	7	4	4	0	0	0	15	60
7年	3	12	6	9	8	7	45	9	3	2	1	0	1	16	61

《資料:大磯警察署》

## 81. 二輪車事故・歩行者事故等特異事故状況

(各年中)

年次	高齢者			子ども			高校生			歩行者			自転車			二輪車		
	件数	死者	負傷者	件数	死者	負傷者	件数	死者	負傷者	件数	死者	負傷者	件数	死者	負傷者	件数	死者	負傷者
平成 30年	29	0	20	6	0	6	4	0	4	12	0	12	23	0	22	19	0	17
令和 元年	16	0	13	1	0	2	2	0	0	10	0	11	14	0	14	12	0	8
2年	13	0	13	4	0	4	3	0	3	8	0	8	6	0	6	10	0	10
3年	21	1	11	1	0	1	2	0	2	14	0	31	10	1	8	16	0	13
4年	23	0	14	3	0	3	5	0	5	7	0	7	16	0	16	13	1	11
5年	28	1	18	6	0	8	7	0	6	6	1	5	16	0	16	25	0	23
6年	30	0	17	2	0	2	6	0	6	13	0	13	16	0	15	20	0	20
7年	23	0	11	6	0	7	2	0	2	10	0	10	12	0	10	20	2	17

《資料:大磯警察署》

(注)高齢者事故とは、65歳以上の者が関係した事故件数と死傷者数をいう。

## 82. 原因別人身交通事故状況

単位:件

(各年中)

年次	安全運転義務違反						優先通行妨害	徐行場所違反	信号無視	歩行者妨害	一時不停止	その他	合計	
	安全不確認	前方不注意	動静不注意	操作不適	その他	計							飲酒有り	
平成 30年	9	14	4	3	9	39	3	1	3	4	2	23	75	2
令和 元年	4	6	6	1	6	23	1	0	0	2	1	25	52	0
2年	2	11	4	3	6	26	2	1	1	4	0	13	47	0
3年	10	9	4	2	7	32	1	0	0	7	1	11	20	0
4年	20	7	6	6	7	46	2	0	0	3	0	3	54	0
5年	12	6	14	6	1	39	2	0	1	2	0	26	70	0
6年	19	10	4	3	0	36	0	0	0	4	1	19	60	1
7年	13	14	10	2	1	40	0	0	0	4	2	15	61	1

《資料:大磯警察署》

### 83. 犯罪発生件数

単位:件

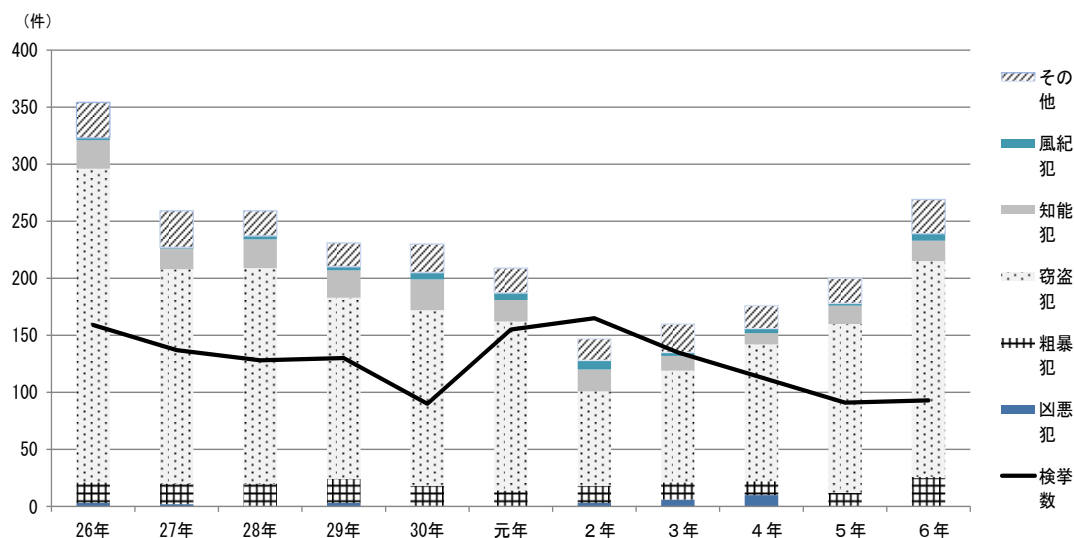
(各年中)

	総数				発生件数											
	発生		検挙		凶悪犯		粗暴犯		窃盗犯		知能犯		風紀犯		その他	
平成 26年	354		159		3		18		275		25		2		31	
27年	259		137		2		18		188		18		1		32	
28年	259		128		0		20		189		25		3		22	
29年	231		130		3		21		159		24		3		21	
30年	230	115	90	39	0	0	18	7	154	81	27	10	6	2	25	15
令和 元年	209	(111)	155	(37)	0	(0)	14	(7)	148	(75)	19	(13)	6	(5)	22	(11)
2年	147	(90)	165	(23)	3	(3)	15	(8)	83	(45)	19	(14)	8	(6)	19	(14)
3年	160	(81)	135		6	(6)	15	(9)	98	(44)	13	(6)	3	(3)	25	(13)
4年	176	(96)	113		10	(7)	12	(4)	120	(73)	10	(3)	4	(4)	20	(5)
5年	200	(99)	91	(34)	0	(0)	12	(2)	148	(75)	16	(10)	2	(1)	22	(11)
6年	215	(101)	99		0	(0)	9	(6)	170	(70)	17	(13)	5	(2)	14	(10)
7年	269	(119)	93		0	(0)	26	(10)	189	(87)	18	(6)	6	(2)	30	(14)

《資料:大磯警察署》

(注) 表は大磯警察署管内の件数。( )は大磯町の件数

### 83-G. 犯罪発生件数の推移



### 84. 消防機械保有状況

単位:台

(各年度末現在)

年度	合計	消防ポンプ自動車				はしご付き 消防ポンプ 自動車	水そう付き 消防ポンプ 自動車	救助工作車	小型ポンプ	その他の 消防車両 (分団積載 車を含む)	救急車 (予備車も 含む)
		A1級	A2級	B1級	B2級						
平成 24年度	42	-	5	-	-	-	1	1	18	14	3
25年度	42	-	5	-	-	-	1	1	18	14	3
26年度	42	-	5	-	-	-	1	1	18	14	3
27年度	42	-	4	-	-	-	1	1	18	15	3
28年度	43	-	2	-	-	-	1	1	19	17	3
29年度	43	-	2	-	-	-	1	1	19	17	3
30年度	42	-	2	-	-	-	1	1	19	16	3
令和 元年度	43	-	2	-	-	-	1	1	20	16	3
2年度	41	-	2	-	-	-	1	1	18	16	3
3年度	39	-	2	-	-	-	1	1	16	16	3
4年度	39	-	2	-	-	-	1	1	16	16	3
5年度	38	-	2	-	-	-	1	1	15	16	3
6年度	37	-	2	-	-	-	1	1	14	16	3

《資料:消防本部》

### 85. 火災発生状況

(各年中)

年次	火災発生件数					死者	負傷者	焼損面積		損害額
	総数	建物	林野	車両	その他			建物	林野	
	件	件	件	件	件	人	人	m <sup>2</sup>	a	千円
平成 23年	8	3	1	1	3	-	-	115	19	1,939
24年	11	4	-	-	7	-	3	301	-	4,731
25年	12	3	-	1	8	1	1	90	-	4,740
26年	8	8	-	-	-	1	1	1	66	5,984
27年	9	4	-	-	5	-	-	17	-	2,762
28年	8	6	-	-	2	-	-	151	-	27,315
29年	13	6	-	1	6	-	-	488	-	48,928
30年	15	5	-	-	10	2	-	156	1679	8,417
令和 元年	7	1	-	2	4	-	-	-	-	437
2年	17	7	-	1	9	-	2	133	-	22,910
3年	5	1	-	1	3	-	-	1	-	116
4年	8	2	-	1	5	-	1	32	0	5,313
5年	10	8	-	-	2	1	1	440	-	22,868
6年	5	1	-	1	3	0	0	0	0	310
7年	12	2	-	-	10	1	1	72	0	6,394

《資料:消防本部》

### 86. 時間別救急出場件数

(令和7年中)

種別 時間別	合計	火災	自然災害	水難	交通事故	労働災害	運動競技	一般負傷	加害事故	自損行為	急病	その他			
												転院搬送	医師搬送	資器材等輸送	その他
0~2	88				2			6		4	73	1			2
2~4	75	2			1	3		5		1	63				
4~6	93	1		1	2			14			74				1
6~8	191	1		1	10	1		27		2	147				2
8~10	255				25	1	1	40		1	181	5			1
10~12	282	2			10	5	5	55		2	184	14			5
12~14	240	1			16	2	6	43			157	13			2
14~16	215			2	14	1	5	40	2	3	135	12			1
16~18	227	1			12		3	39	1	3	156	9			3
18~20	169	1			6		2	33		2	118	3			4
20~22	149	1			5	1	2	22		4	112	2			
22~24	96				4			11		3	77	1			
合計	2,080	10	0	4	107	14	24	335	3	25	1,477	60	0	0	21

《資料:消防本部》

### 87. 曜日別救急出場件数

(令和7年中)

種別 曜日別	合計	火災	自然災害	水難	交通事故	労働災害	運動競技	一般負傷	加害事故	自損行為	急病	その他			
												転院搬送	医師搬送	資器材等輸送	その他
日	272	2			9	2	8	41	1	2	198	6			3
月	325	2			24	2	1	56	1	5	219	13			2
火	296	1			13	2	3	44		5	217	7			4
水	304	2			16	1	4	46			220	11			4
木	308	3		2	17	1		54		5	219	5			2
金	267			1	16	3	2	40	1	4	187	11			2
土	308			1	12	3	6	54		4	217	7			4
合計	2,080	10	0	4	107	14	24	335	3	25	1,477	60	0	0	21

《資料:消防本部》