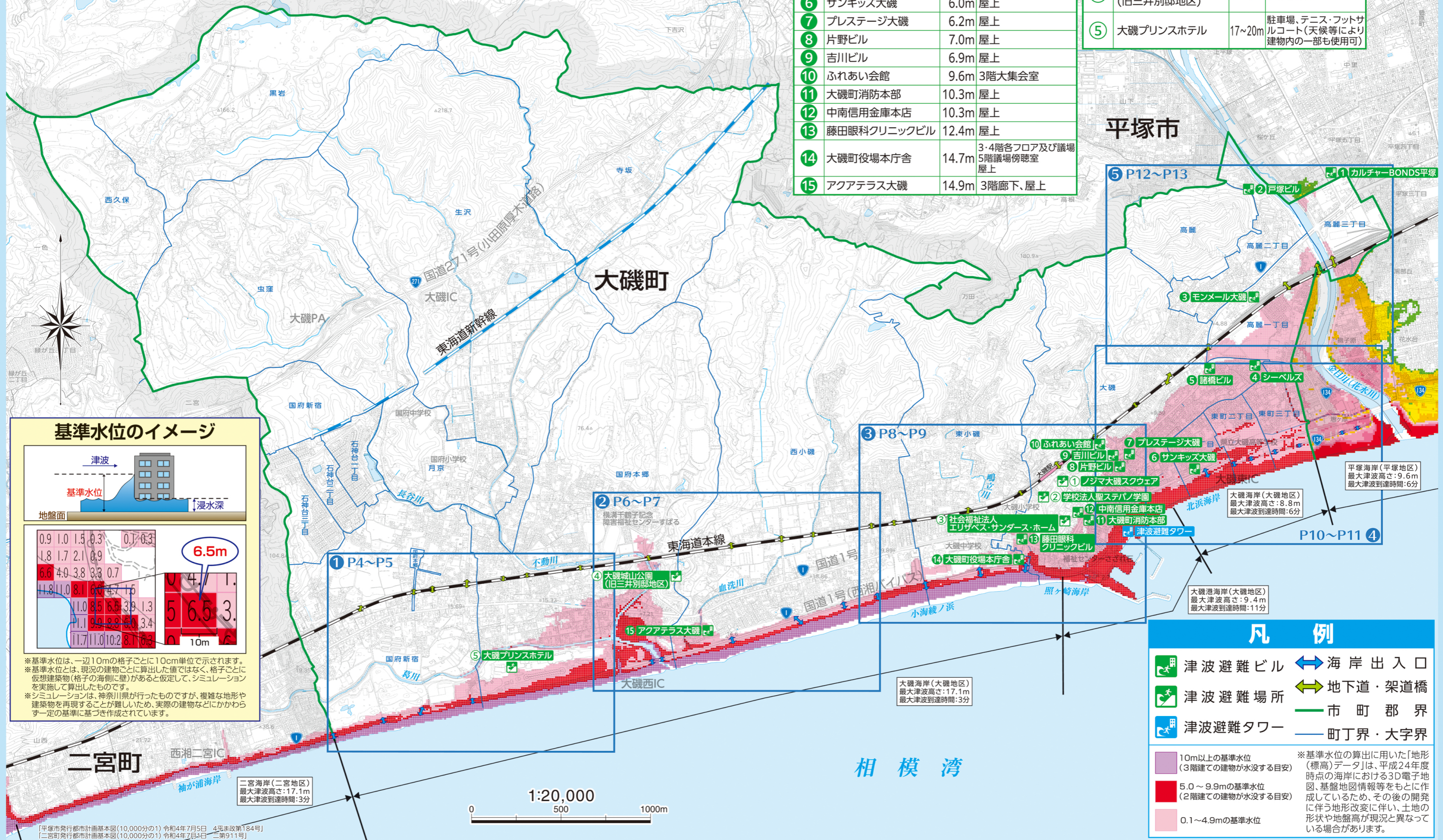


# 津波ハザードマップ 索引図

ハザードマップは、浸水の発生するおそれの高い区域を着色した地図です。  
着色されていない場所でも、浸水が起きる可能性があります。  
「ここは大丈夫」と考えず、とにかく高いところ（黄色の矢印の方向）に避難しましょう！

No	名称	海拔	避難に使用する場所
1	カルチャーBONDS平塚	4.0m	3・4階フロア、屋上
2	戸塚ビル	6.2m	3～5階各廊下
3	モンメール大磯	4.6m	3階廊下
4	シーベルズ	3.7m	3・4階フロア、階段
5	諸橋ビル	4.9m	屋上
6	サンキッズ大磯	6.0m	屋上
7	プレステージ大磯	6.2m	屋上
8	片野ビル	7.0m	屋上
9	吉川ビル	6.9m	屋上
10	ふれあい会館	9.6m	3階大集会室
11	大磯町消防本部	10.3m	屋上
12	中南信用金庫本店	10.3m	屋上
13	藤田眼科クリニックビル	12.4m	屋上
14	大磯町役場本庁舎	14.7m	3・4階各フロア及び議場 5階議場傍聴室 屋上
15	アクアテラス大磯	14.9m	3階廊下、屋上

No	名称	海拔	避難に使用する場所
1	ノジマ大磯スクウェア	17～21m	研修所、体育館及び敷地
2	学校法人聖ステパノ学園	16～42m	運動場、広場
3	社会福祉法人エリザベス・サンダース・ホーム	15～19m	運動場、広場
4	大磯城山公園 (旧三井別邸地区)	8～42m	園路、広場
5	大磯プリンスホテル	17～20m	駐車場、テニス・フットサルコート(天候等により建物内の一部も使用可)



### 基準水位のイメージ

津波の浸水深と基準水位の関係を示す図。基準水位は、一辺10mの格子ごとに10cm単位で示されます。

0.9	1.0	1.5	0.3	0.7	0.3
1.8	1.7	2.1	0.9		
6.6	4.0	3.8	3.3	0.7	
11.8	11.0	8.1	6.5	4.7	1.5
11.0	10.8	8.5	6.5	3.9	1.3
11.1	9.9	8.2	6.0	3.4	
11.7	11.0	10.2	8.1	6.3	

※基準水位は、一辺10mの格子ごとに10cm単位で示されます。  
※基準水位とは、現況の建物ごとに算出した値ではなく、格子ごとに仮想建築物(格子の海側に壁)があると仮定して、シミュレーションを実施して算出したものです。  
※シミュレーションは、神奈川県が行ったものですが、複雑な地形や建築物を再現することが難しいため、実際の建物などにかかわらず一定の基準に基づき作成されています。

### 凡例

- 津波避難ビル (緑のビルアイコン)
- 津波避難場所 (緑の建物アイコン)
- 津波避難タワー (青のタワーアイコン)
- 海岸出入口 (青の矢印)
- 地下道・架道橋 (黄緑の矢印)
- 市町郡界 (緑の線)
- 町丁界・大字界 (黒の線)

※基準水位の算出に用いた「地形(標高)データ」は、平成24年度時点の海岸における3D電子地図、基盤地図情報等をもとに作成しているため、その後の開発に伴う地形変化に伴い、土地の形状や地盤高が現況と異なっている場合があります。