

# R6 大磯町総合防災訓練



## ～津波土砂避難訓練～

日時 11月17日(日) 8:00～12:30

場所 町内全域

急いで逃げるべえ!



### タイムスケジュール

#### 【第1部】避難訓練

8:00 訓練開始!



8:05 地震発生 (緊急地震速報)



その場で身を守る避難行動 (シェイクアウト)!  
揺れが収まる ⇒ いっとき避難場所に避難

避難する際は地区ごとに  
決まった安否旗やタオルを  
玄関やポストに掲出しましょう!

無事です

8:15 大津波警報発令・土砂災害のおそれも高まる!

8:30 津波第一波到達 ⇒ ここまでに必ず津波浸水想定区域外に逃げる

8:45 大津波警報解除・土砂災害のおそれもなくなる



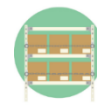
10:00 指定避難所 (第2部の避難所訓練) に移動



☆お住いの地域のいっとき避難場所は、地区の回覧チラシや役員さんに聞いて確認しておこう!

#### 【第2部】避難所訓練 (観覧参加)

10:30 訓練説明 ⇒ 町から参加者に対して概要を説明



10:40～ 防災倉庫確認、避難所受付設営  
避難所スペース、トイレスペース  
給水スペースの設営 など

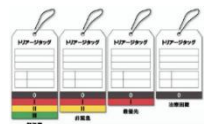
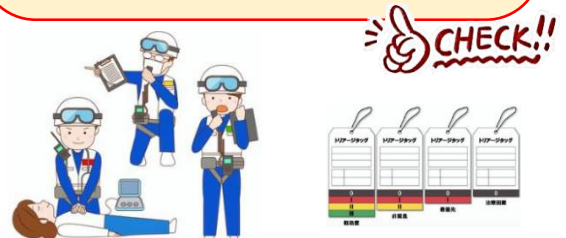


町職員が実施する訓練のようすを観覧していただけます!  
災害時に避難所生活が長期化した場合、避難されてきた町民の方々ご自身が協力して避難所を運営することとなります。いざというときに備えて、訓練に参加して避難所のレイアウトや備蓄物資・資機材などの場所を確認しましょう。

12:30 訓練終了・解散



大磯小学校と国府小学校では同時刻に  
救護所訓練を実施します。この機会に災害  
時の医療救護の状況を確認しましょう。



# 応急給水訓練に参加しよう！

今年の元日に発生した能登半島地震では、「水」不足が大きな課題となりました。この災害を教訓に、町は災害時においても水を安定して供給するために給水車の受け入れや耐震性貯水槽の操作といった応急給水訓練を実施します！

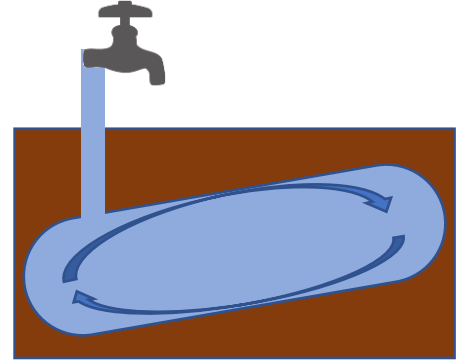
10時30分頃から順次大磯高校、大磯小学校、大磯中学校、国府小学校、国府中学校にて訓練を実施しますので、お近くの避難所の訓練に参加しましょう！



給水タンク



給水車



※耐震性貯水槽

※耐震性貯水槽：災害時に水道管の破損などで、配水管の水圧が下がると、緊急遮断弁が自動的に作動し、貯水槽内にきれいな飲料水が貯留されます。(大磯小学校、大磯中学校、国府小学校に設置)

## ～避難のポイント～

### ～津波編～

- ・地震の揺れの程度で自ら判断しない！
- ・避難は、原則「徒歩」で！  
車は使わない！
- ・遠くより「高く」！  
できるだけ頑丈で  
高い建物へ！



### ～土砂災害編～

- ・ハザードマップで危険度チェック！
- ・土砂災害の前兆に注意する！  
(例) 山鳴り・小石の落石
- ・土砂が流れる方向に対して  
直角に逃げるようにしよう！



## 災害情報・防災情報などを発信しています！



### 【おおいそ防災・行政ナビ】

- ・災害に関する緊急情報、防災や生活に役立つ情報をお知らせするスマートフォン用アプリです。
- ・マップ機能で、津波避難ビルなどの位置情報や避難所の開設・混雑状況の確認もできます。



Google play



Apple Store

### 【大磯町防災生活情報メール】

QRコードを読み取ると空メールの送信画面に移行します。



### 【大磯町防災生活情報 X (旧 Twitter)】

ユーザー名⇒ @bousaioiso



お問合せ

危機管理課 61-4100 内線 244