

法人の概要

法人名	社会福祉法人 眞澄児童福祉会 しゃかいふくしほうじん　ますみじどうふくしかい			
代表者	理事長　山下　隆 りしざん　やました　たかし			
法人が 運営する 施設	富士見保育園 ふじみほいくえん	開園：昭和47年5月1日		園児数：143名
		所在地：神奈川県藤沢市片瀬5-13-15		
		電話：0466-25-7211 FAX：0466-28-9866 mail：fujimi@masumijidou.jp		
	深見台保育園 ふかみだいほいくえん	開園：平成25年4月1日 （公立保育園を大和市より民間移管）		園児数：120名
		所在地：神奈川県大和市深見台4-10-23		
		電話：046-263-9300 FAX：046-264-7954 mail：fukamidai@masumijidou.jp		
	佐助保育園 さすけほいくえん	開園：平成31年4月1日 （法務局跡地を活用した保育所設置における公募により選定）		園児数：96名
		所在地：神奈川県鎌倉市佐助1-13-6		
		電話：0467-40-4040 FAX：0467-40-4088 mail：sasuke@masumijidou.jp		
	大磯町 小規模保育施設 おおいそまち しょうきぼほいくしせつ らくゆうあん 楽友庵	開園：令和6年6月1日		園児数：18名
		所在地：神奈川県大磯町大磯1021		
		電話：0463-75-9090 FAX：0463-74-6222 mail：oiso@masumijidou.jp		

開所施設の概要

園名（仮称）	おおいそ えん 大磯こども園							こうしれんけいようほれんけいがたにんてい えん (公私連携幼保連携型認定こども園)						
※認定こども園とは幼稚園と保育所の機能や特徴を合わせ持ち、教育・保育を一体的に行う施設です。幼保連携型とは、幼稚園的機能と保育所的機能の両方の機能をあわせ持つ単一の施設として、認定こども園としての機能を果たすタイプで幼稚園と保育園を1つの施設にまとめたものです。														
開所予定日	令和9年4月1日													
園長予定者	おしだ そうすけ 押田 壮介		現在の職業 佐助保育園園長 幼稚園教諭→幼稚園主任→保育園担任→保育園主任 →保育園園長（11年目）											
園児予定数	定員	内訳												
		0歳児	1歳児	2歳児	3歳児 (2クラス)	4歳児 (2クラス)	5歳児 (2クラス)							
	155名	9名	12名	18名	38名	39名	39名							
		※ただし、開園後数年は定員より大幅に満たない場合があります。												
		※一時預かり保育を行います。（8名程度の受け入れ）												
職員予定数	人数 (非常勤含) (嘱託医除く)	内訳												
		園長	副園長 主幹	保育教諭 (非常勤含)	栄養士/調理員 (非常勤含)	事務員 用務員	嘱託医							
	約32名	1名	各1名	約24名	4名	1名	2名							

1日の流れ（予定）

時刻	0歳児～2歳児	3歳児～5歳児 年齢ごとのクラスで認定にかかわらず一緒に保育をします	
	3号認定	2号認定 (保育園部分)	1号認定 (幼稚園部分)
7:00	順次登園	順次登園	事前申請により預かり (就労又は緊急的)
8:30	各個人に合わせた クラス活動	人数に合わせて合同保育	順次当園
9:30			クラス活動など
11:00			給食
12:00	午睡	午睡	給食
13:30	各個人に合わせた活動	午睡	クラスの集まり
14:00			順次降園
14:30			預かり保育（事前申請） *当日緊急受け入れ可
15:00	排泄 おやつ	午後のクラス（各クラスまたは異年齢）	おやつ 順次降園
16:00	各個人に合わせた活動		
18:00	延長保育		
19:00		閉園	

予定している時間

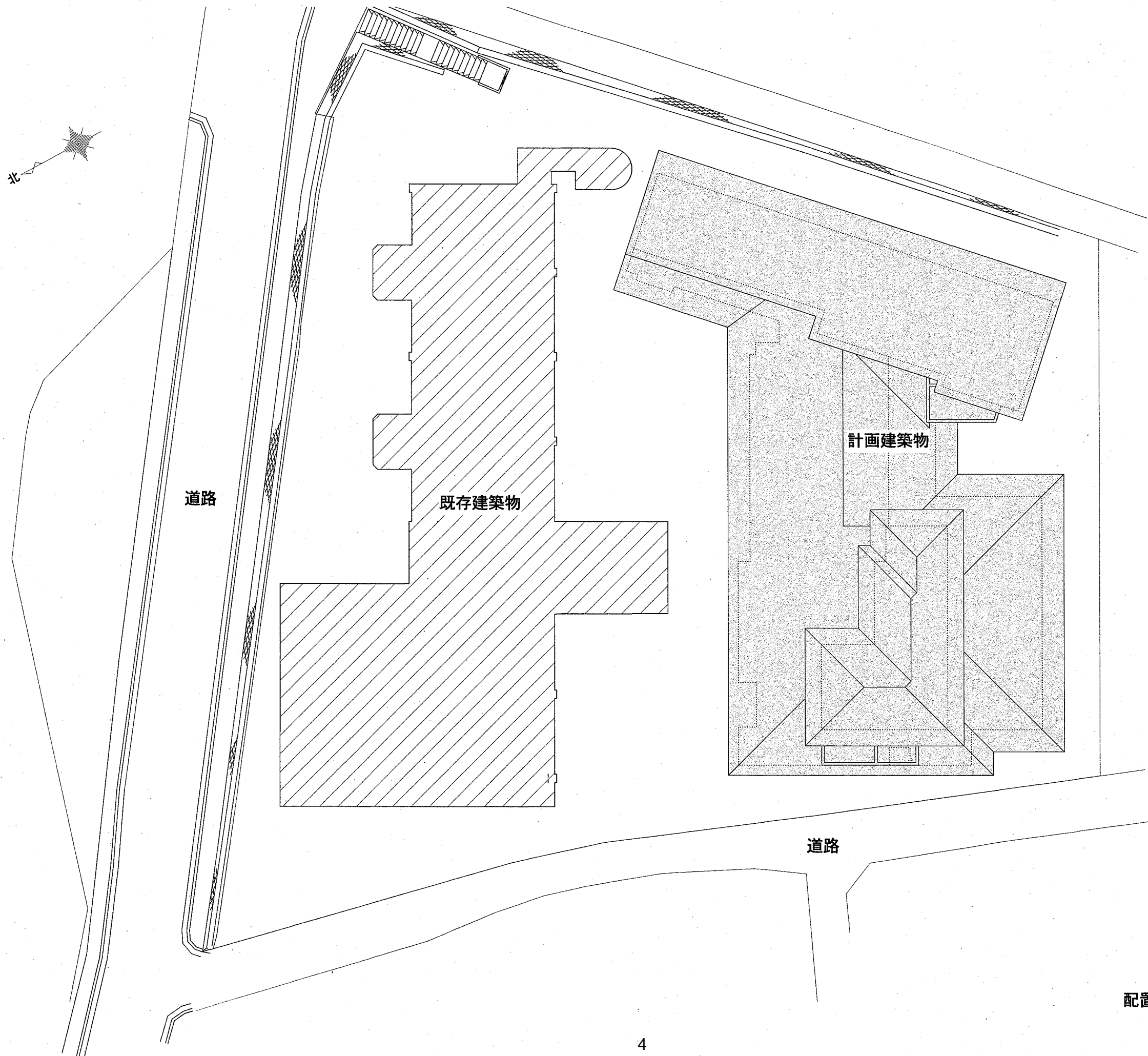
開園時間	月曜日～金曜日	午前7：00～午後6：00	
	土曜日	午前7：00～午後6：00	
保育時間	保育標準時間	午前7：00～午後6：00	
	保育短時間	午前8：30～午後4：30	
	教育時間（1号認定）	午前9：00～午後2：00	
延長保育 （2号認定） （3号認定）	保育標準時間	午後6：00～午後7：00	月曜日～金曜日（土曜日はなし）
	保育短時間	午前7：00～午前8：30	月曜日～土曜日
		午後4：30～午後7：00	月曜日～金曜日
		午後4：30～午後6：00	土曜日
預かり保育 （1号認定）	月曜日～金曜日	午前7：00～午前8：30	
	（土曜日はなし）	午後2：30～午後5：30	
*事前申請	緊急時	月～金 午後5：30～午後7：00・土 午前7：00～午後6：00	

※延長保育、預かり保育は別途料金がかかります。

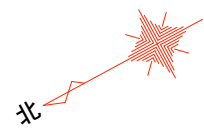
予定スケジュール

R7.10.14時点

	R7 (2025)												R8 (2026)												R9 (2027)											
	4	5	6	7	8	9	10	11	12	1	2	3	4	5	6	7	8	9	10	11	12	1	2	3	4	5	6	7	8	9	10	11	12			
説明会 園児募集		5/19 説明会				工事に関する説明会予定	10/14 意見交換会	説明会（建設工事）	三者協議					（状況により説明会）					1号部分園児募集要項 認定こども園説明会			保護者説明会		内覧会												
工事		設計					着工	着工														検査・認可	引き渡し	開園												
現施設 幼稚園																							引越		解体						遊具移設等	検査・認可				
園庭	使用可能																																	使用開始		



配置図 S=1/200



北

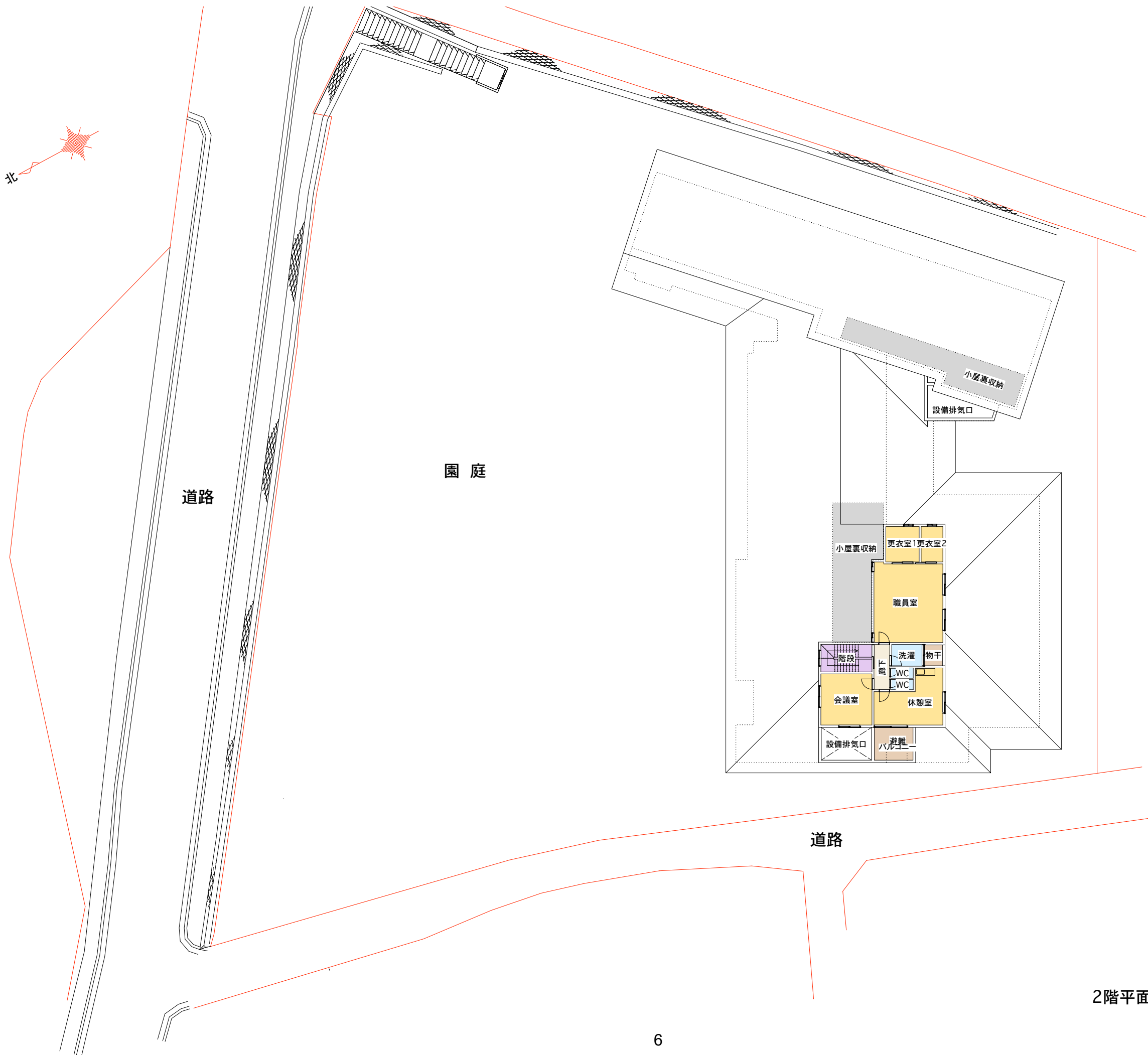
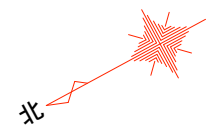
道路

園庭

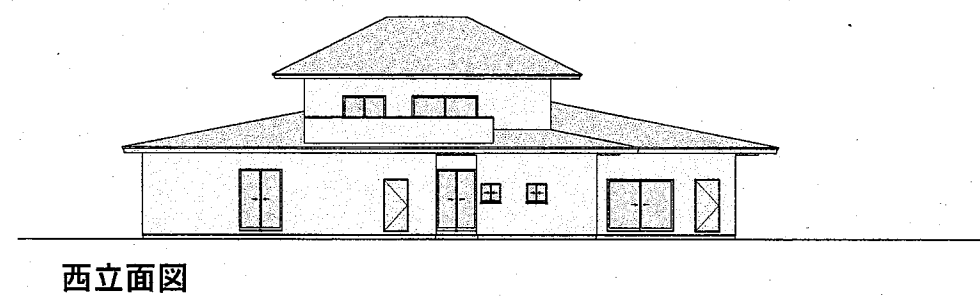
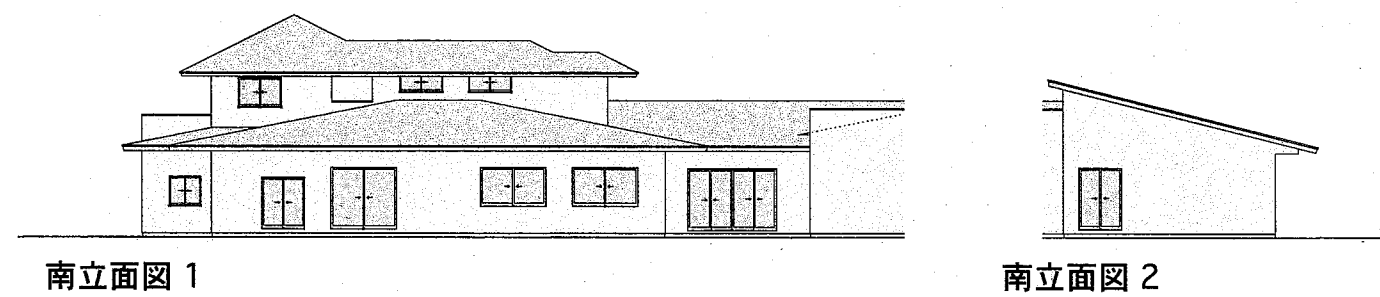
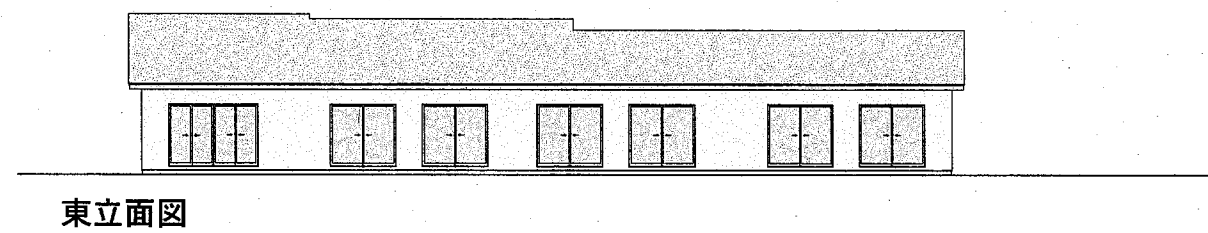
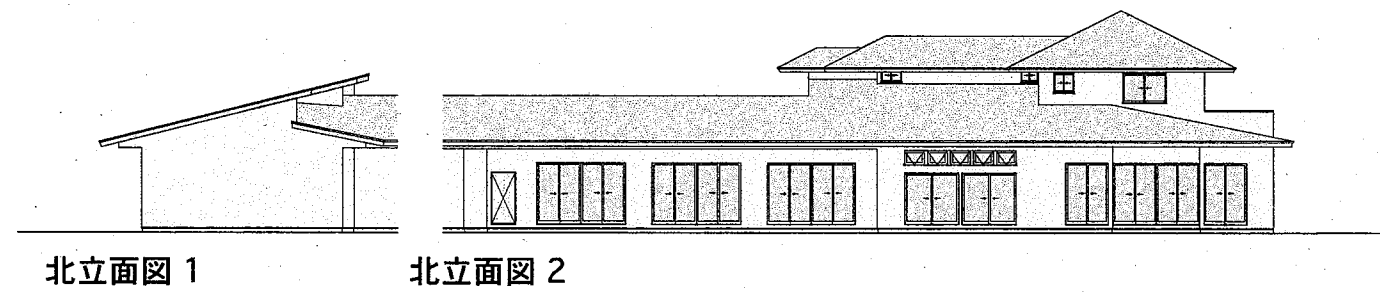
道路



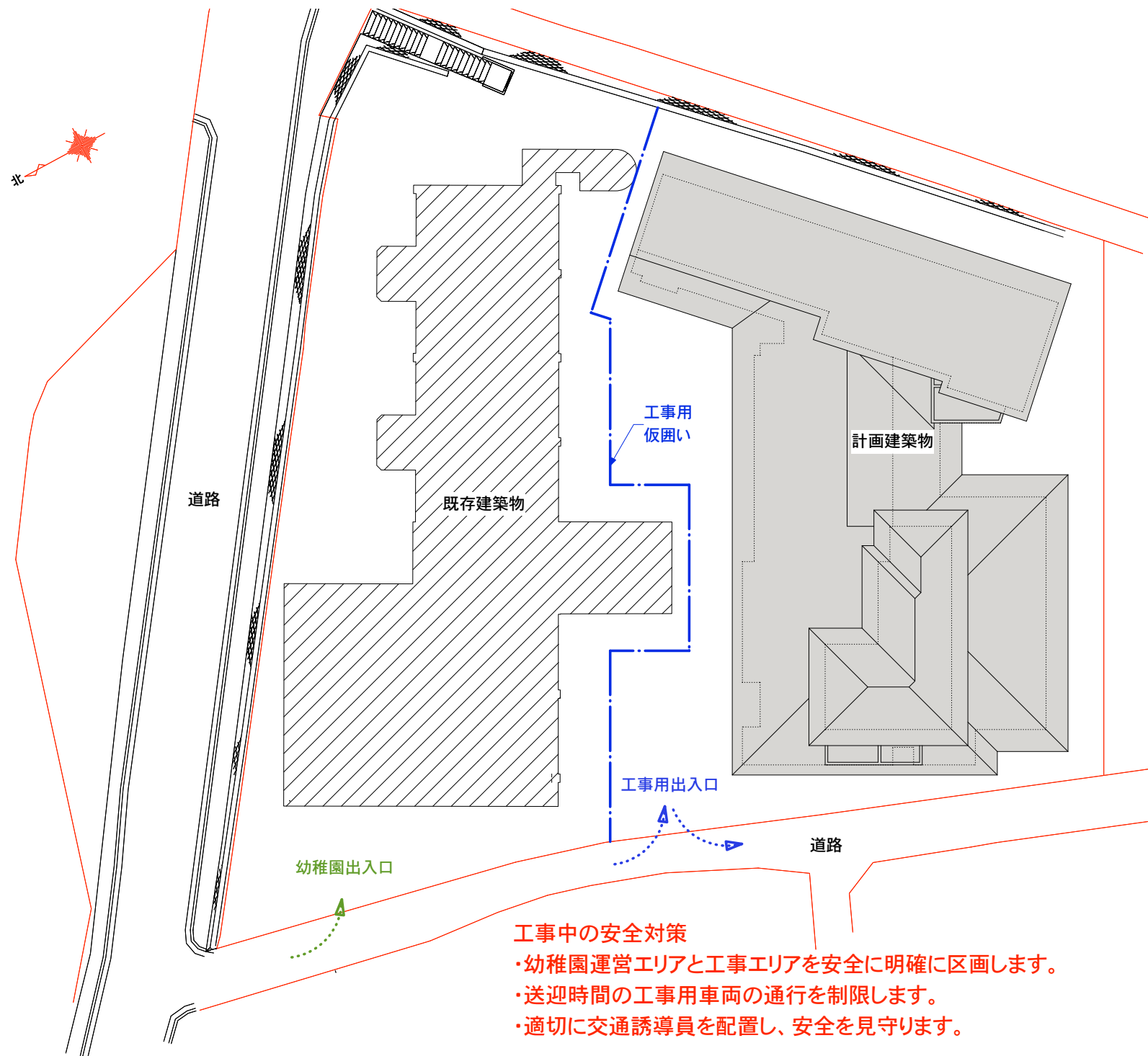
1階平面図 S=1/200



2階平面図 S=1/200



立面图 S=1/200



配置図(工事中)

