

自宅簡単!



町税の キャッシュレス納付の ご案内

税金は納期限までに納めましょう

※町公式LINEでも納期限をお知らせしています。



延滞金

の リスクを減らしましょう!

延滞金のリスクを減らすには、
口座振替がおすすめです。

おすすめの理由

- ◎ 納付書での納付には延滞金のリスクがあります。納期限を過ぎると延滞金が発生します。納付書だとうっかり期限を過ぎてしまうことも。
- ◎ **口座振替なら確実に納期限内に納付ができます。**口座振替なら納期末日に自動引落としされるので、払い忘れることがありません。

口座振替のお申込みは簡単!
申込書を提出するだけで完了します。



- 申込書の場所 ⇒ 町役場、町内の金融機関
- 用意するもの ⇒ 金融機関届出印、納税通知書
- 提出場所 ⇒ 口座がある金融機関窓口

お問合せ

大磯町役場 政策総務部 税務課 収納係
TEL 0463-61-4100 (代表)
〒255-8555
神奈川県中郡大磯町東小磯183番地



税金の納付には
キャッシュレス納付
が便利です!

- ✔ いつでも
- ✔ どこでも
- ✔ 簡単
- ✔ 便利



対象税目

- 町県民税・森林環境税 (普通徴収)
- 固定資産税
- 軽自動車税
- 国民健康保険税

※そのほかの各種保険料や手数料などの納付方法は各担当課にご確認ください。

キャッシュレス納付をはじめましょう

お手元にeLマークのついた納付書を準備してください。



スマホ決済アプリ

1 アプリを起動



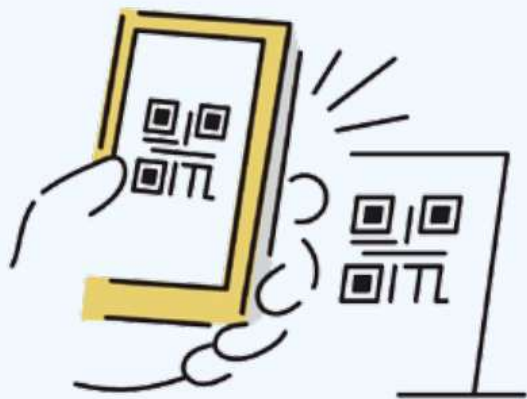
※対応するスマホ決済アプリは地方税お支払サイトをご確認ください。

2 eL-QRを読み取り



※バーコードではなくeL-QR(二次元コード)を読み取ってください。

3 お支払い



※事前にチャージが必要です。

※アプリの利用方法や納付履歴確認方法などは、各アプリのホームページをご覧ください。

地方税お支払サイト

1 地方税お支払サイトにアクセス

地方税お支払サイト

※令和8年9月から「地方税お支払サイト」は、「eLお支払サイト」へ名称変更予定です。

地方税お支払サイト

検索

2 「eL-QR読み取り」か「eL番号入力」を選択し、ガイダンスに沿って進む

3 お支払方法を選択



クレジットカード
※手数料がかかります。



インターネット
バンキング



ペイジー番号発行



ダイレクト納付
※利用者登録が必要です。

4 お支払い



※納付履歴は地方税お支払サイトで確認できます。

よくあるご質問

Q いつ利用できますか。

A 地方税お支払サイトは、**24時間365日**利用できます。

※利用時間帯によっては、選択できない支払方法があります。各種スマホ決済アプリの場合は、アプリによって異なります。いずれも、システムのメンテナンス時間を除きます。

Q 手数料はかかりますか。

A 原則、**手数料はかかりません**。ただし、クレジットカード納付の場合は、納付額に応じてシステム利用料がかかります。

Q 領収証書が欲しいです。

A キャッシュレス納付の場合、**領収証書や車検用納税証明書は発行されません**。領収証書等が必要な方は金融機関窓口やコンビニエンスストア店頭で納付してください。

※コンビニエンスストア店頭、金融機関窓口も引き続きご利用いただけます。

※コンビニエンスストア店頭や金融機関窓口での納付方法は現金または一部電子マネーのみです。

※二重納付が頻発していますので、ご注意ください。誤って二重で納付された場合は、還付手続きによりお返します。(手続には2か月程度かかります。)