

平成 20 年度大磯町介護保険事業特別会計決算の概要

平成 20 年度大磯町介護保険事業特別会計については、第 3 期事業計画期間（平成 18 年度～平成 20 年度）の最終年度の決算となります。歳入は 20 億 7,220 万円で、予算現額に比較して 731 万円の減、歳出は 20 億 3,079 万円で、予算現額に比較して 4,872 万円の減となり、歳入歳出差引 4,141 万円の繰越額となります。

決算額を前年度と比較すると、歳入は 1 億 3,589 万円の増（対前年度伸び率 7.0%）、歳出は 1 億 424 万円の増（同 5.4%）となります。

歳入の主な内訳は、保険料 4 億 1,978 万円（同 3.4%）、国庫支出金 4 億 4,029 万円（同 20.6%）、支払基金交付金 6 億 229 万円（同 7.0%）、県支出金 2 億 9,515 万円（同 8.6%）、繰入金 3 億 423 万円（同 1.6%）となっています。

歳入が増となった主な理由としては、介護保険料は第 1 号被保険者数の増加による増、国庫支出金、支払基金交付金、県支出金は、保険給付費が伸びたことによるものです。

一方、歳出の主な内訳は、保険給付費 18 億 8,775 万円（同 4.8%）、地域支援事業費 3,188 万円（同 11.7%）となっています。

歳出が増となった主な理由としては、保険給付費の増によるものです。

歳出総額の 93.0%を占める保険給付費のうち、介護保険サービスに係る給付費が 95.2%となっています。これを介護度で区分すると、介護サービス（要介護 1～5）が 93.4%、介護予防サービス（要支援 1 及び 2）が 6.6%となっており、サービス種類で区分すると、居宅サービスが 59.1%、施設サービスが 40.9%となっています。

また、平成 20 年度より、地域支援事業の中で、介護予防の必要性の高い特定高齢者を把握するための介護予防健診を実施しました。

平成20年度介護保険事業特別会計決算額

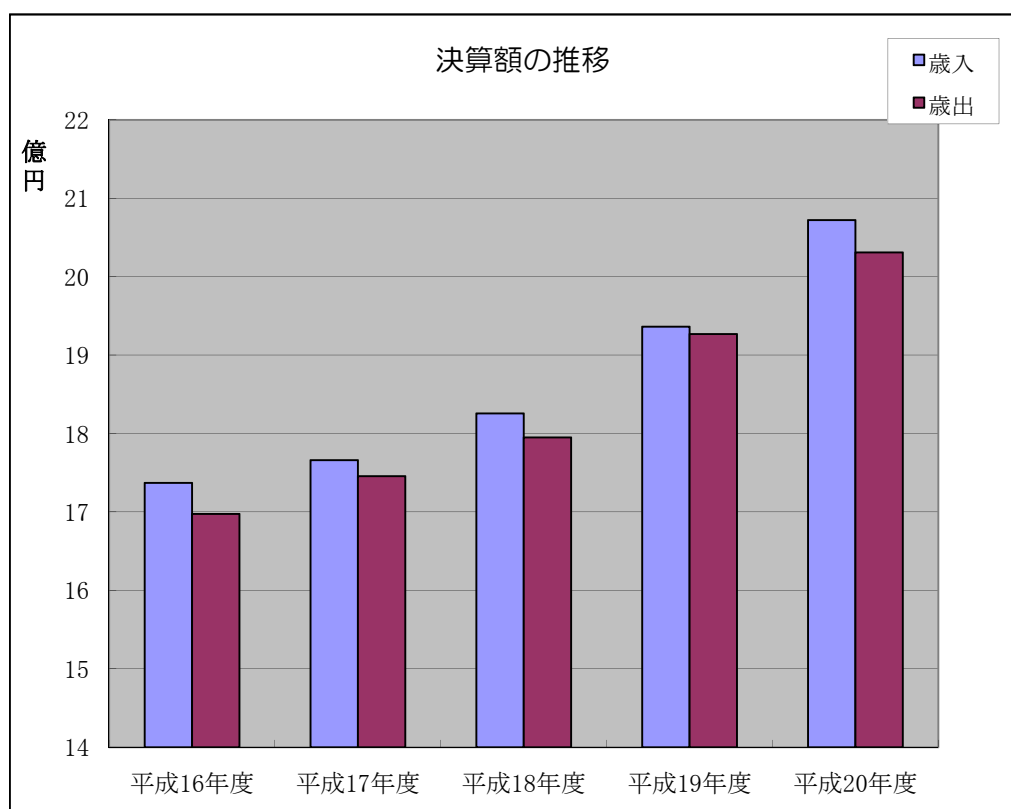
(単位 千円)

区分	予算現額	決算額	予算現額との比較 歳入は増減額、歳出は不用額	予算現額に対する決算額の割合(%)
歳入	2,079,510	2,072,197	△ 7,313	99.6%
歳出	2,079,510	2,030,788	48,722	97.7%
歳入歳出差引残高	0	41,409		
翌年度へ繰り越すべき財源				
実質収支額		41,409		

介護保険事業特別会計決算額の推移

(単位 千円)

年度	歳入	歳出	差引	平成16年度を100とした指数	
				歳入	歳出
16	1,736,955	1,697,392	39,563	100.0	100.0
17	1,765,890	1,745,326	20,564	101.7	102.8
18	1,825,598	1,794,702	30,896	105.1	105.7
19	1,936,313	1,926,554	9,759	111.5	113.5
20	2,072,197	2,030,788	41,409	119.3	119.6



目的別決算状況

歳入

(単位 千円)

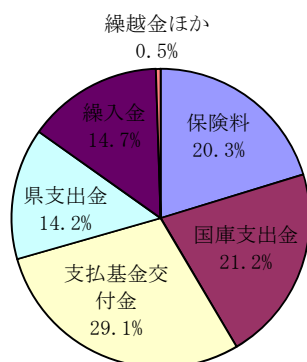
款	予算現額 (A)	調定額	収入済額 (B)	不納欠損額	収入未済額	予算現額に対する増減額 (A-B)
1.保険料	420,147	431,883	419,783	1,294	10,806	△ 364
2.使用料及び手数料	489	442	442	0	0	△ 47
3.国庫支出金	453,301	440,288	440,288	0	0	△ 13,013
4.支払基金交付金	601,283	602,285	602,285	0	0	1,002
5.県支出金	290,182	295,146	295,146	0	0	4,964
6.財産収入	100	137	137	0	0	37
7.繰入金	304,229	304,228	304,228	0	0	△ 1
8.繰越金	9,759	9,759	9,759	0	0	0
9.諸収入	20	129	129	0	0	109
歳入合計	2,079,510	2,084,297	2,072,197	1,294	10,806	△ 7,313

歳出

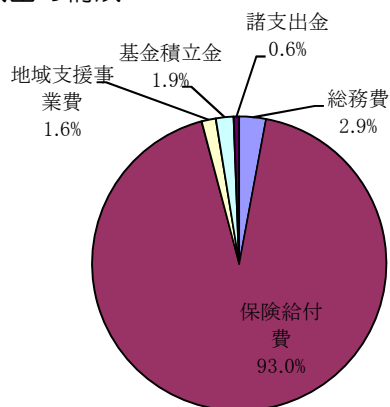
(単位 千円)

款	予算額 (当初+補正) (A)	予備費充当額 (B)	予算現額(C) (A+B)	支出済額 (D)	翌年度繰越額 (E)	不用額 (C-D-E)
1.総務費	60,785	0	60,785	59,410	0	1,375
2.保険給付費	1,901,796	0	1,901,796	1,887,752	0	14,044
3.地域支援事業費	44,299	0	44,299	31,881	0	12,418
4.財政安定化基金 拠出金	1	0	1	0	0	1
5.基金積立金	58,501	38	58,539	39,631	0	18,908
6.公債費	1	0	1	0	0	1
7.諸支出金	12,127	0	12,127	12,114	0	13
8.予備費	2,000	△ 38	1,962	0	0	1,962
歳出合計	2,079,510	0	2,079,510	2,030,788	0	48,722

歳入の構成



歳出の構成



目的別決算額の構成比

歳入 (単位 %) (単位 %)

款	対予算現額	構成比
1.保険料	99.9	20.3
2.使用料及び手数料	90.4	0.0
3.国庫支出金	97.1	21.2
4.支払基金交付金	100.2	29.1
5.県支出金	101.7	14.2
6.財産収入	137.0	0.0
7.繰入金	100.0	14.7
8.繰越金	100.0	0.5
9.諸収入	645.0	0.0
歳入合計	99.6	100.0

歳出 (単位 %)

款	対予算現額	構成比
1.総務費	97.7	2.9
2.保険給付費	99.3	93.0
3.地域支援事業費	72.0	1.6
4.財政安定化基金拠出金	0.0	0.0
5.基金積立金	67.7	1.9
6.公債費	0.0	0.0
7.諸支出金	99.9	0.6
8.予備費	0.0	0.0
歳出合計	97.7	100.0

介護保険料徴収状況

(単位 千円)

種目	区分	賦課区分	調定額	収入済額	徴収率 (%)
	介護保険料	現年度分		421,810	418,146
滞納繰越分			10,073	1,637	16.3
計			431,883	419,783	97.2

介護保険料徴収状況の推移

(単位 千円)

種目	年度	区分	平成16年度	平成17年度	平成18年度	平成19年度	平成20年度
	介護保険料	調定額		279,663	290,042	392,823	417,150
収入済額			274,103	281,996	380,759	406,032	419,783
徴収率			98.0%	97.2%	96.9%	97.3%	97.2%
平成16年度を100とした指数	調定額		100.0	103.7	140.5	149.2	154.4
	収入済額		100.0	102.9	138.9	148.1	153.1

介護保険料滞納繰越徴収の推移

(単位 千円)

種目	年度	区分	平成16年度	平成17年度	平成18年度	平成19年度	平成20年度
	滞納繰越分	調定額		3,992	5,620	7,453	11,028
収入済額			1,174	1,253	1,026	2,716	1,637
徴収率			29.4%	22.3%	13.8%	24.6%	16.3%
介護保険料調定総額			279,663	290,042	392,823	417,150	431,883
上記に対する滞納繰越分調定額の割合			1.4%	1.9%	1.9%	2.6%	2.3%