

10月12日(月・祝) 総合防災訓練を実施!!

いざという時に備え、積極的にご参加ください

◎問い合わせ 防災対策室 ☎内線241

～姉妹都市の、長野県小諸市と岐阜県中津川市が訓練に初参加～

総合防災訓練 午前10時～正午

訓練会場	主な訓練予定項目等
大磯運動公園	現地災害対策本部設置訓練
	負傷者応急手当訓練
	煙体験訓練
	仮設トイレ設置訓練
	A E D操作の実演
	ロープワーク訓練
	初期消火訓練
	災害ボランティア登録事務所開設訓練
	防火製品の展示・説明及び防災用品の展示・販売
	起震車による地震体験
	無料耐震診断相談会
	災害用伝言ダイヤル171訓練
	自衛隊の装備品等の展示
	情報通信訓練
	水道管応急復旧訓練
	ヘリコプターによる災害状況伝達訓練
	炊出訓練
	給水タンク配給訓練
	資機材取扱訓練
	ヘリコプターによる離発着訓練
放水訓練	
緊急物資輸送訓練	

※天候等により、訓練内容が変更となる場合があります。
 ※駐車場は、限りがありますので、来場の際は、自転車やオートバイ等でお越しください。(車で来場の場合は、できる限り乗り合わせでお越しください。)



▲煙体験訓練

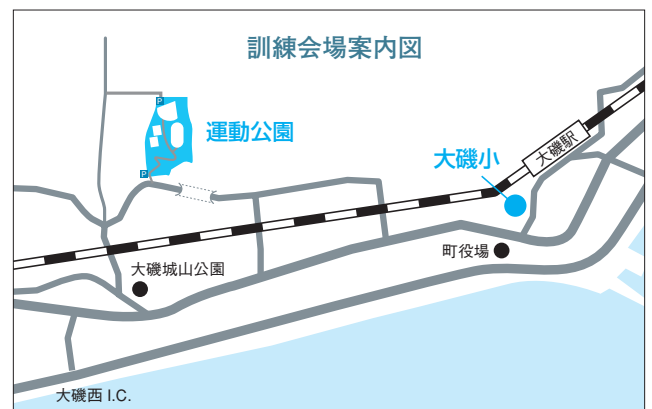
大磯運動公園を会場とする総合防災訓練では、子どもたちに好評だった起震車による地震体験、災害発生対応訓練、仮設トイレ設置訓練、自衛隊の装備品等の展示や炊出訓練など、関係機関と協力して実践に即した訓練を予定していますので、ご参加ください。

総合防災訓練

町では、大規模地震が発生、町内全域に大きな被害が生じた想定した、実践的な訓練を実施します。さらに今年は、災害協定に基づき、長野県小諸市と岐阜県中津川市が緊急物資輸送訓練を行ないます。



▲地震体験車での地震体験訓練



地区拠点参集訓練 午前8時30分 (参集時間)

訓練参集場所	訓練参加地区
各地区の 会館等	町内16地区 ※山王町・神明町・北本町・北下町・ 南本町・南下町・茶屋町・裡道は除く

※訓練ですので、できる限り徒歩で参集ください。

避難訓練 午前8時30分 (参集時間)

訓練参集場所	指定避難所として指定している地区
大磯小学校	山王町・神明町・北本町・北下町・ 南本町・南下町・茶屋町・裡道

※指定避難所とは、被災により自宅等で生活できない方のための入所施設です。

※訓練ですので、できる限り徒歩で参集ください。

発災対応訓練 午前8時30分～午前11時00分

訓練会場	主な訓練予定項目等
大磯小学校	避難所開設訓練
	給水訓練
	救護所運営訓練

※避難訓練終了後、引き続き実施します。

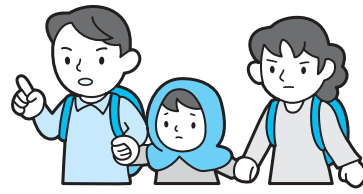
※車での来場は極力控えてください。

【姉妹都市災害時相互応援に関する協定について】

文豪島崎藤村ゆかりの文化的交流で結ばれる中津川市と小諸市、大磯町において災害が発生した場合に相互応援を行う協定を平成17年11月15日に締結しました。

地区拠点参集訓練

大規模地震の発生を想定し、地区ごとに、各地区の会館等に参集(避難)する訓練を実施します。

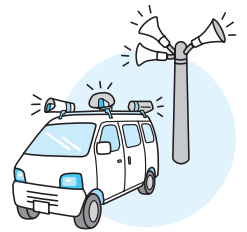


避難訓練

大磯小学校が指定避難場所として指定されている「山王町、神明町、北本町、北下町、南本町、南下町、茶屋町、裡道」の8地区については、大磯小学校まで避難する避難訓練を実施します。

発災対応訓練

地区拠点参集訓練後、大磯小学校で、避難所開設訓練、救護所運営訓練、給水訓練を実施します。



○訓練実施の放送を行います
防災訓練当日は、午前7時に町内全域に防災行政無線で訓練の実施または中止のお知らせを放送します。

○ご家庭で防災訓練を

自宅の避難口の確保、非常持出品の確認、家具の転倒に備えた対策を実施しましょう。

10月25日は

参議院

神奈川県選出議員

補欠選挙

参議院議員の補欠選挙が10月25日(日)に行われますので必ず投票しましょう。

投票日・投票時間

10月25日(日)
午前7時～午後8時

開票日時・場所

10月25日(日)
午後8時45分～
大磯小学校体育館

投票できる方

平成元年10月26日以前に生まれた方で、平成21年7月7日以前から大磯町に住所を有する方。

投票所入場券

投票所入場券は、10月8日以降に郵送します。投票の際は各自の入場券を切り離して投票所にお持ちください。

なお、該当する投票所は、投票所入場券に記載されています。

期日前投票・不在者投票

投票日当日に投票所で投票できない方は、①期日前投票、②

不在者投票ができます。

①期日前投票期間・場所

10月9日(金)～24日(土)
午前8時30分～午後8時
役場4階第1会議室

②不在者投票

「郵便等による不在者投票」、「病院、施設内での不在者投票」や「長期不在者の不在者投票」があります。

詳しくは、町選挙管理委員会へ問い合わせてください。

選挙公報

選挙公報は、各紙新聞折込みされるほか、次の場所で受け取れます。

- ▼大磯町役場 (本庁舎・国府支所)、ふれあい会館、生涯学習館、大磯郵便局、JA湘南大磯東支店、中南信用金庫(本店・国府支店・高麗支店)、仲手川商店、ヤオマサ大磯店

◎問い合わせ

選挙管理委員会
☎内線 228

