

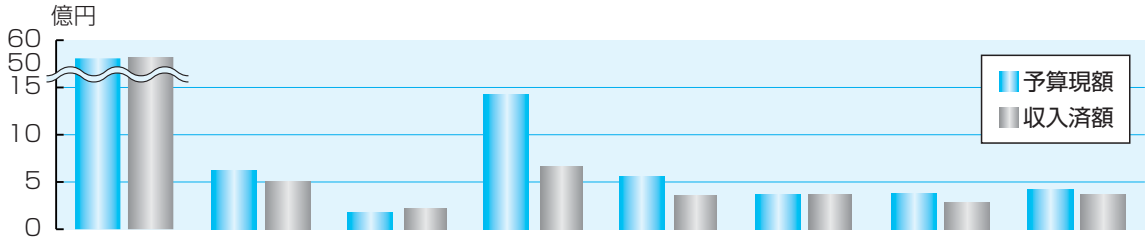
平成20年度 下半期

財政状況

●●● 一般会計の収入・執行(支出)状況 ●●●

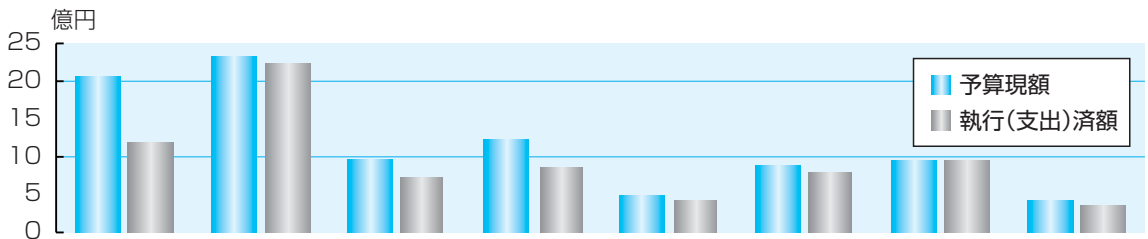
【一般会計とは】議会運営や福祉、観光、道路整備、教育など行政運営の上で基本となる会計です。

《収入状況》



	町税	各種交付金	地方交付税	国県支出金	繰入金	繰越金	町債	その他
予算現額 (万円)	537,492	62,540	17,718	142,974	56,185	36,333	37,720	41,761
収入済額 (万円)	538,930	50,383	22,459	66,740	36,184	36,333	28,700	36,732
収入率 (%)	100.3	80.6	126.8	46.7	64.4	100.0	76.1	88.0

《執行(支出)状況》

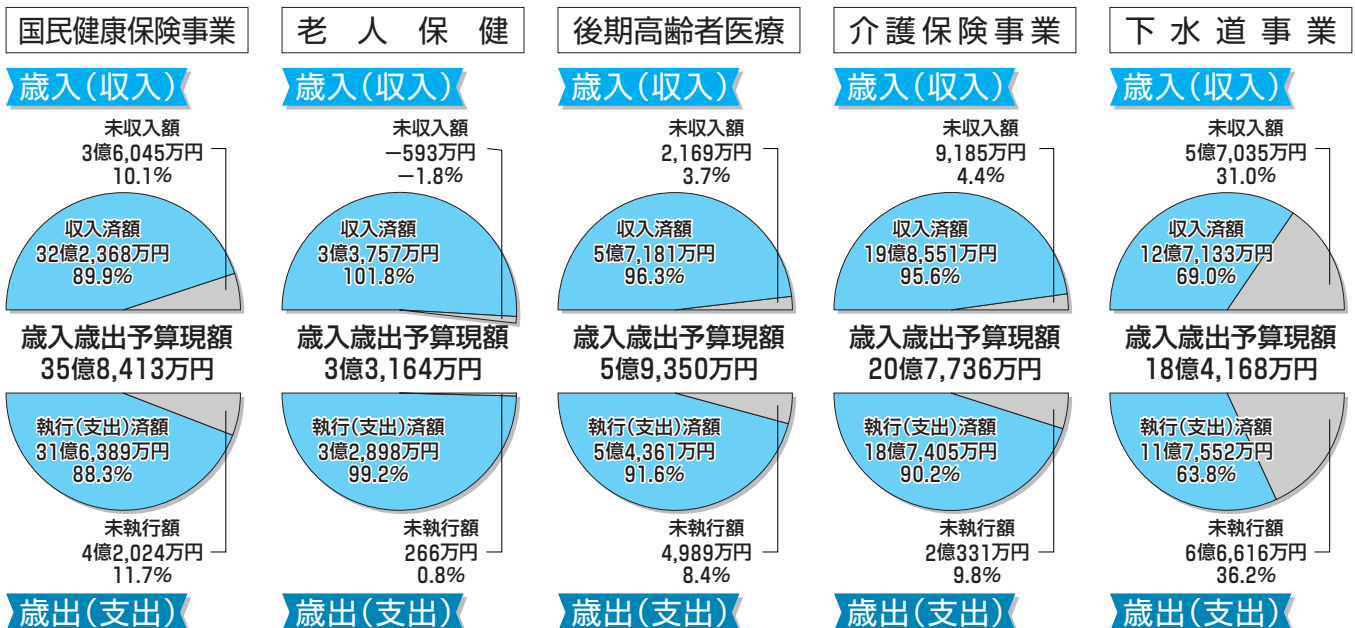


	総務費	民生費	衛生費	土木費	消防費	教育費	公債費	その他
予算現額 (万円)	205,719	232,772	95,952	123,191	48,293	88,720	95,685	42,391
執行(支出)済額 (万円)	118,371	223,081	72,841	85,381	42,792	78,784	95,602	35,041
執行率 (%)	57.5	95.8	75.9	69.3	88.6	88.8	99.9	82.7

●●● 特別会計の収入・執行(支出)状況 ●●●

【特別会計とは】特定の事業を特定の資金によって運営していく会計です。大磯町では、次に記載した5つの会計が該当します。

歳入の未収入額の主なものは、国民健康保険事業では国庫支出金1億8千万円、後期高齢者医療は保険料1千万円、介護保険事業は国庫支出金4千万円、支払基金交付金4千万円、下水道事業は町債4億1千万円などとなっております。一般会計同様、出納整理期間の収入となります。



の公表

平成20年度予算の平成21年3月末日までの執行状況をお知らせします。

なお、詳細な数値については、町民情報コーナーや町ホームページに掲載していますのでご覧ください。

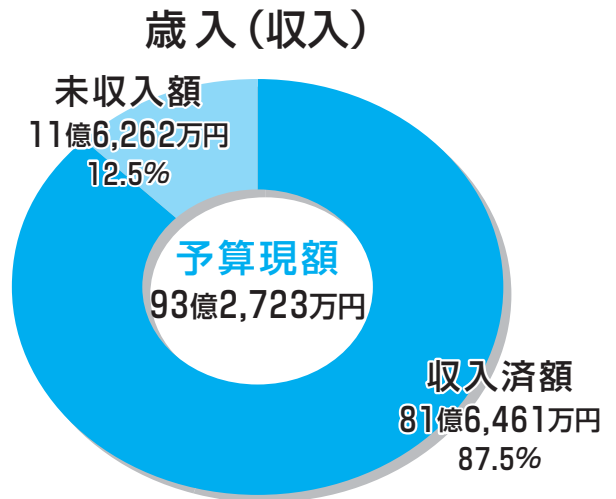
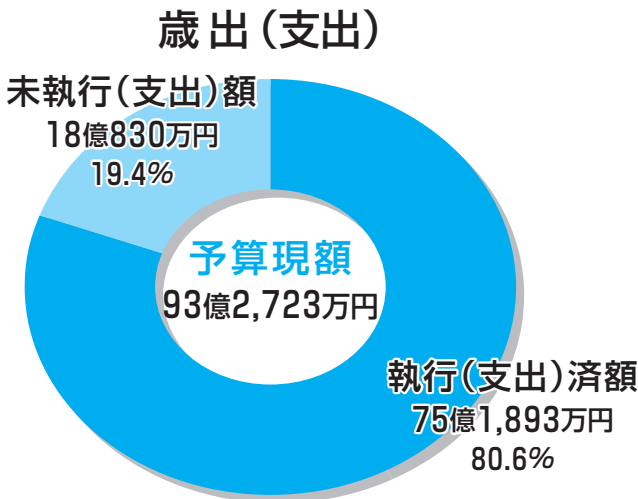
◎問い合わせ 財政課 ☎内線215

○予算状況の概要

平成20年度の予算現額は、3月定例議会にて補正予算の議決を経て、一般会計は93億2,723万円(当初予算80億6,200万円)となっています。また、特別会計は、国民健康保険事業が35億8,413万円(当初予算33億3,500万円)、老人保健が3億3,164万円(当初予算3億7,300万円)、後期高齢者医療事業が5億9,350万円(当初予算5億9,200万円)、介護保険事業が20億7,736万円(当初予算19億6,500万円)、そして下水道事業が18億4,168万円(当初予算18億8,500万円)となっています。ここで公表する数値は、平成21年4～5月期(※出納整理期間)の収入支出は含まれていません。また、平成20年度の決算については、広報11月号に掲載する予定です。

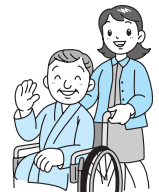
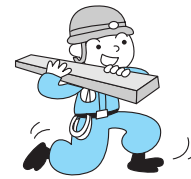
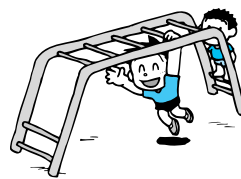
※出納整理期間…当該年度の3月末までに確定した債権債務について、現金の未収未払の整理を行うために設けられた期間で、会計年度終了後の翌年度の4月1日から5月31日までの2ヵ月間のことをいいます。

●●● 一般会計の歳入・歳出予算現額及び収入・執行(支出)済額の状況 ●●●



●●● 町有財産 ●●●

基金	13億7,281万円
土地	751,140㎡
家屋(延床)	66,147㎡



●●● 住民負担(一般会計) ●●● (平成21年4月1日現在 人口 32,908人 世帯 12,424戸)

項目	町民一人当たり	一世帯当たり	下半期末の額
町税の負担	163,769円	433,781円	53億8,930万円
町債(借金)の残高	225,240円	596,604円	74億1,220万円
使われたお金	228,483円	605,194円	75億1,893万円

●●● 町債(借金)の残高 ●●●

会計区分	平成20年度(上半期)残高(A)	下半期償還元金(B)	下半期借入額(C)	下半期末残高(A-B+C)
一般会計	75億7,959万円	4億5,439万円	2億8,700万円	74億1,220万円
下水道事業特別会計	76億7,383万円	1億4,142万円	3,200万円	75億6,441万円