

1月のがん検診 (予約申込み制)

検診項目	検診日	定員	検診受付時間	料金
乳がん	1月26日(金)	▶30歳～39歳の女性：視触診のみ (午前・午後 各20名)	午前 9:00～10:30 午後 1:00～2:00	視触診のみ 500円
		▶40歳以上の女性：視触診とマンモグラフィ (午前・午後 各45名)		視触診とマンモグラフィ 1,200円
子宮がん (頸部)	1月26日(金)	▶20歳以上の女性対象 先着100名 (午前・午後 各50名)		800円
胃がん	1月24日(水)	▶40歳以上の成人対象 先着100名 (各日とも 50名)	男性 午前 8:00～8:30	1,000円
	1月25日(木)		女性 午前 8:30～11:00	

◎申込み受付 12月12日(火)から 8:30～17:15 (土日・祝日を除く)

※乳がん・子宮がん検診は、午前中のみ保育あり。

※乳がん検診マンモグラフィX線撮影は視触診を補う検診です。

40歳からは視触診と共にマンモグラフィX線撮影が必要です。

※乳がん検診(マンモグラフィ検診)は、希望者が多いため、今回受診できなかった方は、次回(5月頃実施予定)の検診予約を優先的に受け付けます

問・申 子育て介護課 ☎内線308・309



メンズ・エクササイズ (男性限定骨太体操講習会)

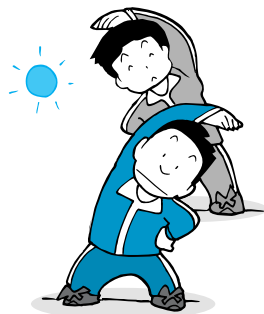
体を動かして、いい汗かきませんか?
(申込み不要・直接会場へ)

▶とき 12月21日(木)
10:00～11:30

▶ところ 福祉センターさざれ石

▶持物 動きやすい服装と靴でお越しください

問 子育て介護課 ☎内線309



骨太体操講習会



骨太体操ボランティアと一緒に体が喜ぶお話と音楽に乗せた楽しい体操で、昨日より元気なあなたになりませんか。
(参加費無料・申込不要。直接会場へ)

	日(曜日)	時間	場所
12月	4日(月)	13:30～15:00	国府新宿福祉館
	5日(火)	14:00～15:30	ふれあい会館
	11日(月)	13:30～15:00	国府支所
	12日(火)	14:00～15:30	ふれあい会館
	18日(月)	13:30～15:00	国府新宿福祉館
	26日(火)	14:00～15:30	ふれあい会館
平成19年 1月	11日(木)	13:30～15:00	国府支所
	15日(月)	13:30～15:00	国府新宿福祉館
	23日(火)	14:00～15:30	ふれあい会館
	29日(月)	13:30～15:00	国府新宿福祉館
	30日(火)	14:00～15:30	ふれあい会館

◎問い合わせ 子育て介護課 ☎内線309

休日急患診療 在宅当番医

12月の日程表

日曜	当番医	専門科目	所在地	電話
3日	加藤クリニック	内・循・小	二宮町百合が丘2-4-1	71-8443
10日	井上整形外科	整・リハ・リウマチ	二宮町百合が丘1-1-1	72-4114
17日	山田医院	内	大磯町大磯930	61-1625
23日	西山クリニック	内・外・循・消	二宮町二宮1285-1	71-1212
24日	相良内科クリニック	内・循・小	大磯町大磯1270	61-0378
29日	国谷整形外科	外・整・リハ・リウマチ	大磯町大磯949	61-0238
30日	二宮診療所	内	二宮町二宮1305	71-0201
31日	湘南大磯クリニック	内	大磯町東大磯35-3	61-3109
31日	たけすえ小児科	小・内	二宮町二宮904	71-9735

まず、あなたの主治医の都合を聞いた上でご利用ください。

診療時間厳守 ・午前9時～12時
・午後2時～5時

休日当番医は、都合により変更となる場合がありますので、事前に消防署へご確認ください。

◎問い合わせ

大磯町消防署 ☎(61) 0911
二宮町消防署 ☎(72) 0015