

ゆずります！ ゆずってください！
不用品登録情報

(3月14日現在)

○ **ゆずります**

ベビーカー (A型)、五月人形 (三段飾り)

○ **ゆずってください**

車用ジュニアシート (背もたれ付き)、大人用自転車、女子中学・高校用制服 (セーラー服)、男用衣服 (新生児～90cm)、抱っこひも (エルゴ)、弁当箱、ランドセル、ベビーチェア、電子ピアノ、国府中学校制服 (女子)、バイオリン、チェロ、おもちゃ

▶不用品の登録やあっせんの受付
8:30～17:15 (土・日・祝日は除きます)
不用品登録状況はホームページでもご覧いただけます。また、電子申請でも受付しています。

問 町民課 ☎内線237

会議開催のお知らせ

教育委員会定例会

4月20日 (木) 9時～
役場本庁舎 4階 第2委員会室
問 学校教育課 ☎内線322

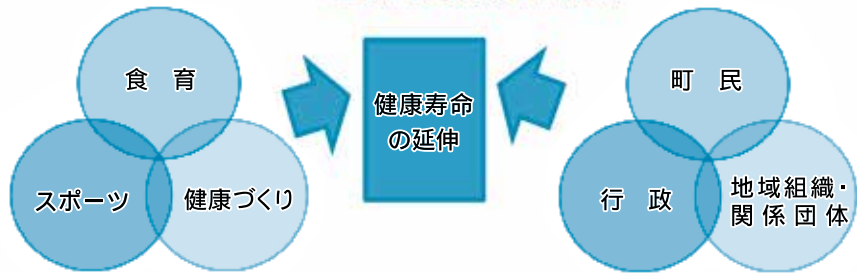
農業委員会総会

4月25日 (火) 13時30分～
役場本庁舎 4階 第2委員会室
問 農業委員会 ☎内線358

4月の「おあしす24健康おおいぞ」は、お休みです。5月からスタートします。

「けんこうプラン大磯」ができました！

～生涯健康で心豊かにいきいきと暮らせるまち～
健康づくり、食育、スポーツの推進が連携し、誰もが健やかに安心して生活できる社会の実現を目指します。



*「けんこうプラン大磯」の詳細は、町ホームページからご覧いただけます。

今月の短歌

239

グリニッジ天文台もすこいけど
美しいのは周りの芝生

西行祭歌詠短歌 小・中学生の部
千代田区立富士見小学校 木田 光

問 産業観光課 ☎内線334
(西行祭選者 柳 宣宏)

直な心に感嘆します。
美しい。世の中の常識にとらわれない素直な心に感嘆します。

(評) 今は違うけれど、かつて世界の時間を決めていたのはグリニッジ天文台でした。グリニッジ標準時と呼ばれるものです。時間の計測には北極星の位置の観測が欠かせなかったのです。現在はロンドン郊外に、史跡としてほぼ昔のままの姿をとどめているそうです。作者はその地を訪れたのでしょうか。歴史的価値を今に伝えるその建物を、印象深く見学したことでしょうか。しかし、作者が最も感動したのは、天文台をめぐる芝生の美しさでした。それは特別な芝生ではないのですが、その美しさはグリニッジ天文台の価値を上回るほどのです。なんと美しい。世の中の常識にとらわれない素直な心に感嘆します。

相談の案内[4月]

相談名	相談内容等	とき	ところ	相談窓口・主管課
行政相談	行政や特殊法人に対する要望や苦情	13日(木) 13時～16時	福祉センター「さざれ石」 ※法律相談の予約は毎月1日からです。 (1日が土・日・祝の場合は、翌日または翌々日) ※駐車場利用不可	町民課 ☎(61)4100 内線237
人権相談	憲法で保障されている人権への侵害に関する相談	20日(木) 13時～16時		
法律相談	相続・離婚・金銭貸借・暴力傷害・債権・債務等、日常生活の中の法的な問題	13日(木)、20日(木) 13時～16時 (予約制 1回30分以内)		
消費生活相談	物品、サービス等の契約に関するトラブル、解約手続き、商品や訪問販売に関する苦情等	月～金 9時30分～16時	平塚市消費生活センター ☎(21)7530 ※無料の駐車場はありません。	
		月～金 9時30分～19時 土日祝 9時30分～16時30分	かながわ中央消費生活センター ☎045(311)0999	
電話教育相談	不登校・いじめ等 電話・来所相談 対象…園児・児童・生徒と保護者	毎週月曜日～金曜日 9時～正午/13時～16時30分	大磯町教育研究所 教育相談窓口 ☎(60)3670	
こころの健康相談	心の悩みや病気でお困りの方やご家族を対象として精神科医による相談または家庭訪問を実施します	お問い合わせください。 4日(火)、11日(火)、18日(火) 13時30分～16時30分(予約制)	平塚保健福祉事務所 ☎(32)0130 内線272	
もの忘れ・認知症相談	認知症の治療や対応の仕方について専門医による相談または家庭訪問を実施します	お問い合わせください。 20日(木) 13時30分～16時30分(予約制)		
児童虐待相談	児童虐待に関する相談	毎週月曜日～金曜日 8時30分～17時15分	児童虐待相談ホットライン ☎(70)1065	
高齢者介護相談	高齢者の介護に関する相談		地域包括支援センター ☎(61)9966	
障がい者虐待相談	障がい者虐待に関する相談	毎週月曜日～土曜日 8時30分～17時15分	障害福祉センター ☎(73)4530	
		日曜日・祝日・夜間【17時15分～8時30分】	大磯町役場 ☎(61)4100	
心の保健相談	心の悩みや病気でお困っている方の社会参加・社会復帰支援の相談	毎週水曜日、第1第3土曜日 13時30分～15時(予約制)	障害福祉センター ☎(73)4530	

※祝日及び年末年始は相談を実施していません。また、かながわ中央消費生活センターは、休館日がございます。詳しくは電話にてお問い合わせください。