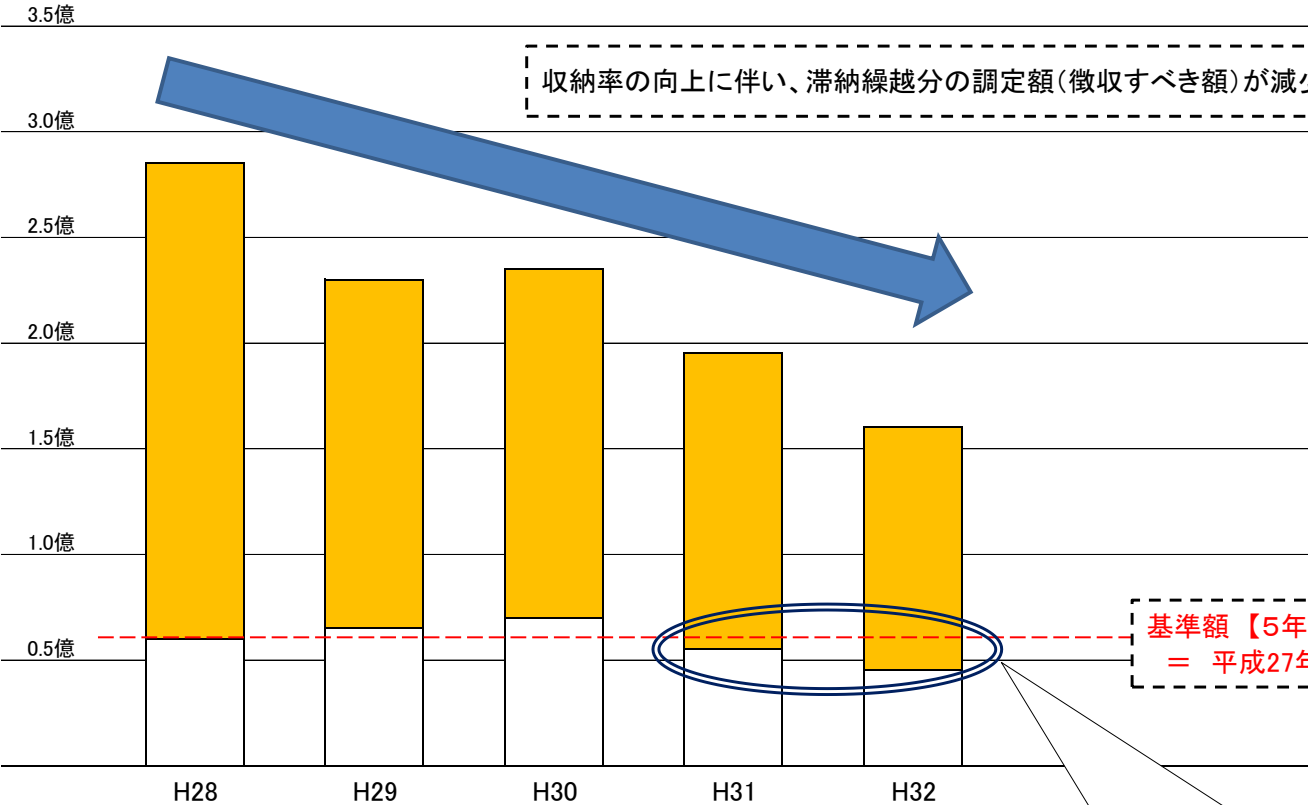
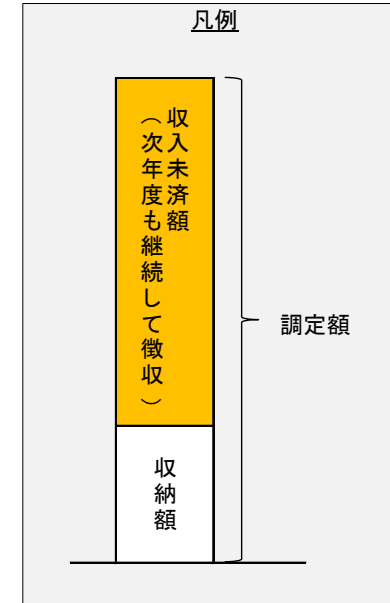


■ 行政経営プラン実施計画(平成28年度版)での効果額の考え方 【滞納繰越分町税収入見込みの推移】

	H28	H29	H30	H31	H32
調定額	275,124	230,646	233,667	193,803	159,720
収納額	58,769	65,170	67,062	56,590	46,638
徴収率	21.36%	28.26%	28.70%	29.20%	29.20%



収納率の向上に伴い、滞納繰越分の調定額(徴収すべき額)が減少



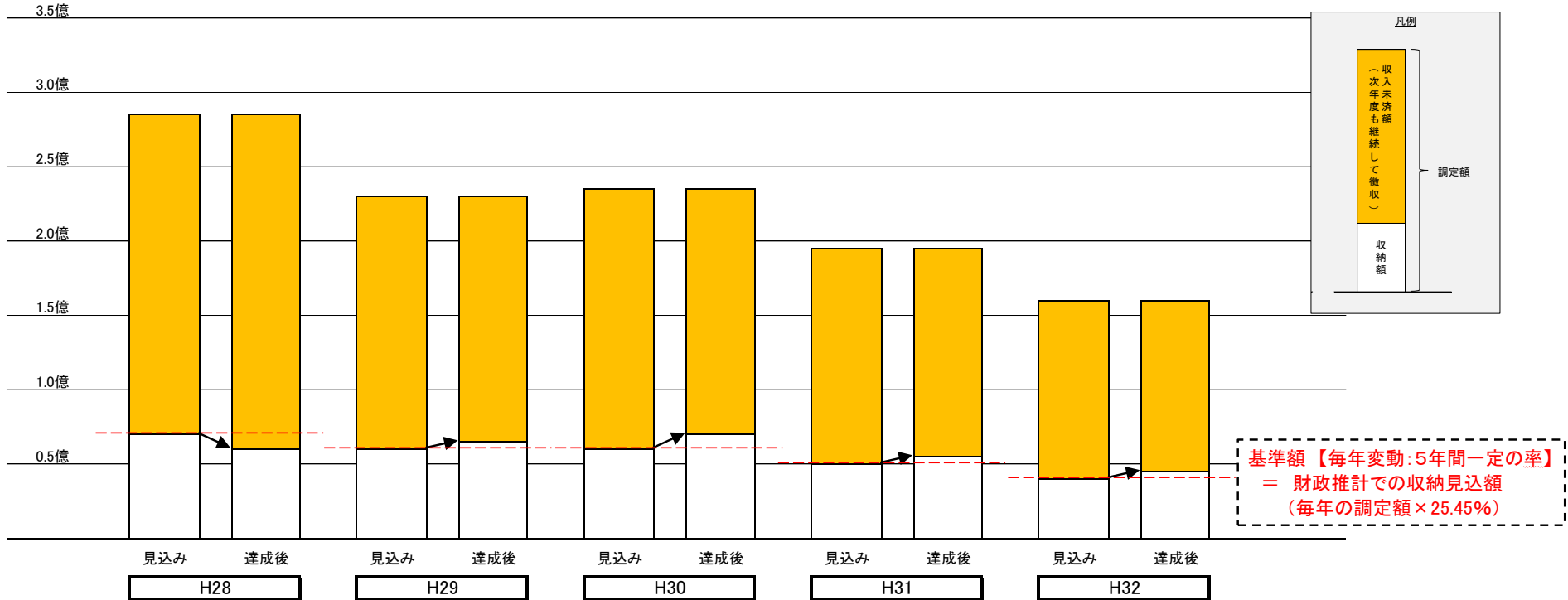
基準額【5年間一定の値】
= 平成27年度までの収納額の水準(5,900万円)

基準額を上回る分 = 効果額
【滞納繰越分のみを対象】

徴収率は向上している(取組みの効果が現れている)が、
基準額を上回る分(=効果額)がなくなる
↓
取組みの効果を定量的に判断できない

■行政経営プラン実施計画(平成29年度版)での効果額の考え方 (1) 【滞納繰越分町税収入見込みの推移】

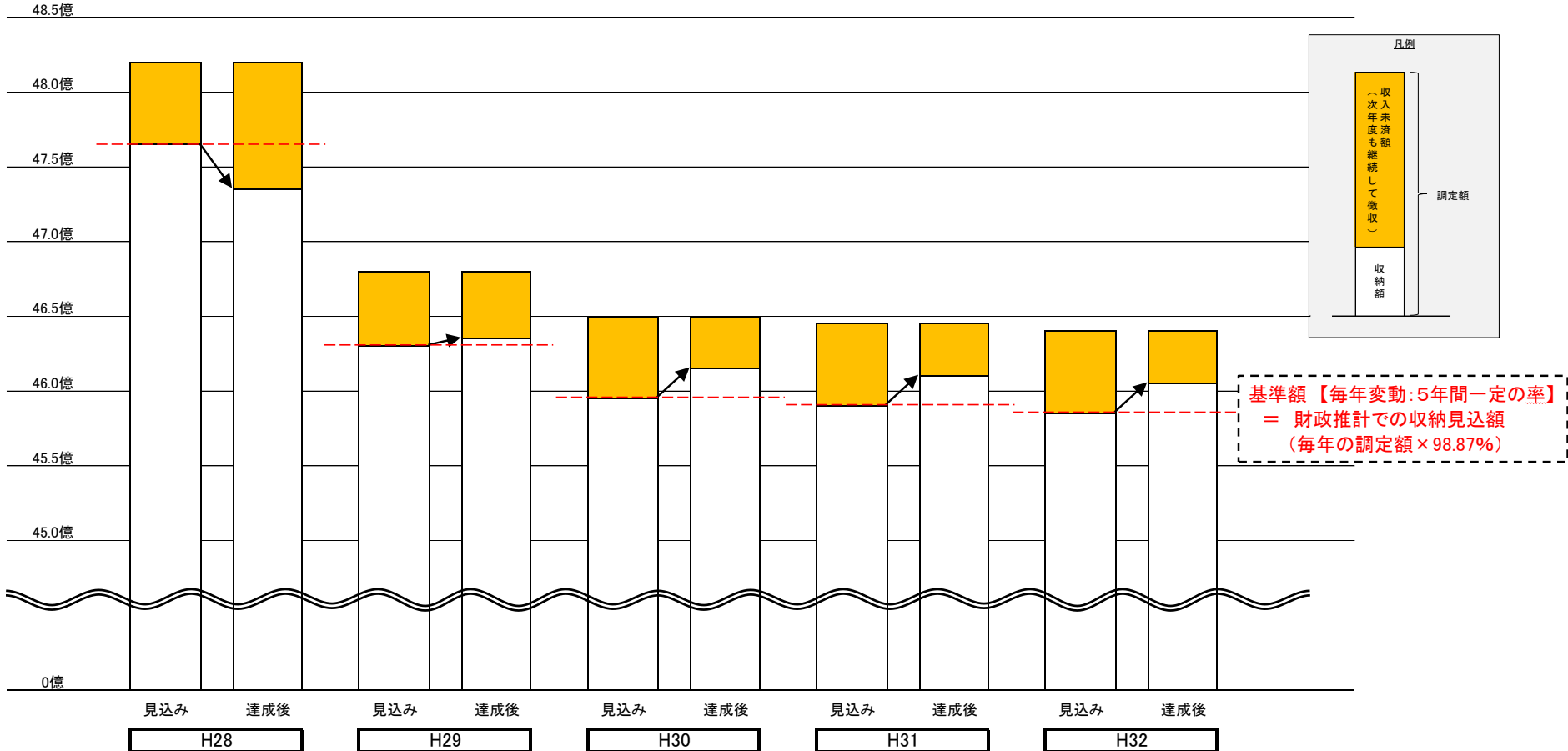
	H28		H29		H30		H31		H32	
	見込み	達成後	見込み	達成後	見込み	達成後	見込み	達成後	見込み	達成後
調定額	275,124	275,124	230,646	230,646	233,667	233,667	193,803	193,803	159,720	159,720
収納額	70,019	58,769	58,699	65,170	59,468	67,062	49,323	56,590	40,649	46,638
徴収率	25.45%	21.36%	25.45%	28.26%	25.45%	28.70%	25.45%	29.20%	25.45%	29.20%



基準額を上回る分 = 効果額
 【滞納繰越分+現年度分を対象】

■行政経営プラン実施計画(平成29年度版)での効果額の考え方(2)【現年分町税収入見込みの推移】

	H28		H29		H30		H31		H32	
	見込み	達成後	見込み	達成後	見込み	達成後	見込み	達成後	見込み	達成後
調定額	4,817,633	4,817,633	4,680,902	4,680,902	4,649,722	4,649,722	4,643,880	4,643,880	4,638,037	4,638,037
収納額	4,763,194	4,735,611	4,628,008	4,634,999	4,597,180	4,612,524	4,591,404	4,611,373	4,585,627	4,605,571
徴収率	98.87%	99.10%	98.87%	99.02%	98.87%	99.20%	98.87%	99.30%	98.87%	99.30%



基準額を上回る分 = 効果額
 【滞納繰越分+現年度分を対象】