

### 30. 経営組織別事業所及び従業者数

(平成24年2月1日現在)

	民 営		うち個人		うち法人		うち会社	
	事業所数	従業者数	事業所数	従業者数	事業所数	従業者数	事業所数	従業者数
総 数	1,188	7,711	607	1,297	576	6,389	493	4,893

《資料:平成24年経済センサス活動調査 速報値》

(注) 事業所・企業統計調査は、平成18年の調査を最後とし、経済センサスに統合。

### 31. 商業の推移

昭和60年は5月1日現在  
 昭和63年・平成9・14・16・19年は6月1日現在  
 平成3・6・11年は7月1日現在

年 次	総 数			卸 売 業			小 売 業		
	事業所数	就業者数	年間販売額	事業所数	就業者数	年間商品販売額	事業所数	就業者数	年間商品販売額
	店	人	万円	店	人	万円	店	人	万円
昭和 60年	349	1,402	2,269,031	33	260	831,353	316	1,142	1,437,678
63年	367	1,728	2,960,479	39	422	1,438,214	328	1,306	1,522,265
平成 3年	364	1,588	3,840,733	37	353	1,951,653	327	1,235	1,889,080
6年	353	1,728	3,807,788	37	366	1,902,430	316	1,362	1,905,358
9年	352	1,836	3,461,555	36	255	1,299,336	316	1,581	2,162,219
11年	355	1,985	3,122,298	46	373	1,202,477	309	1,612	1,919,821
14年	314	1,925	3,549,217	37	301	1,181,843	277	1,624	2,367,374
16年	312	2,077	3,511,989	44	369	1,087,275	268	1,708	2,424,714
19年	290	1,955	3,297,184	47	310	1,022,443	243	1,645	2,274,741

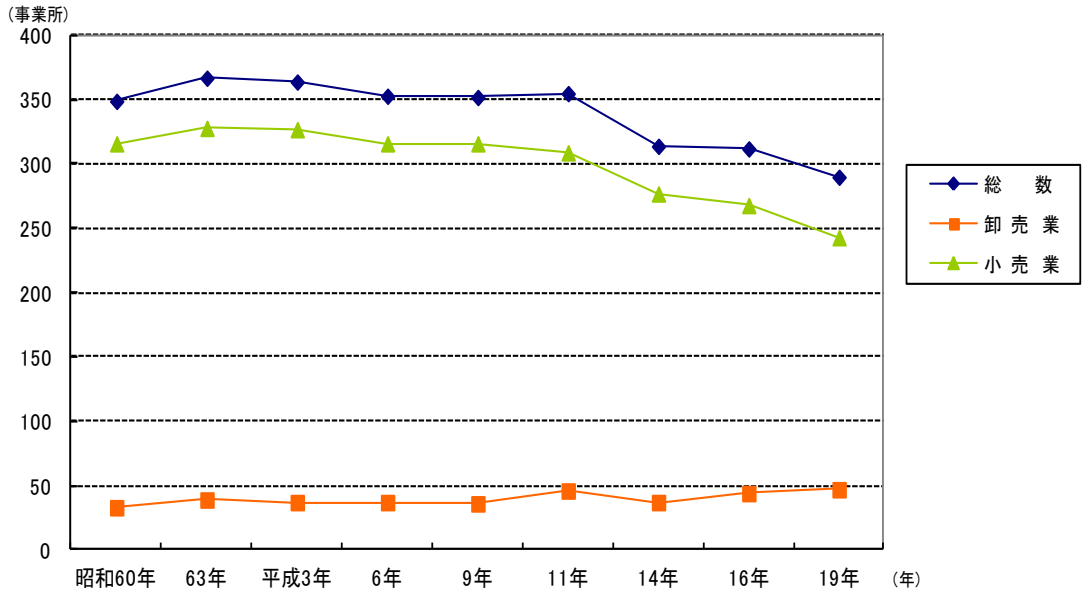
《資料:商業統計調査》

(注) 平成11年調査までは、就業者数ではなく、従業者数の数値を掲載しています。

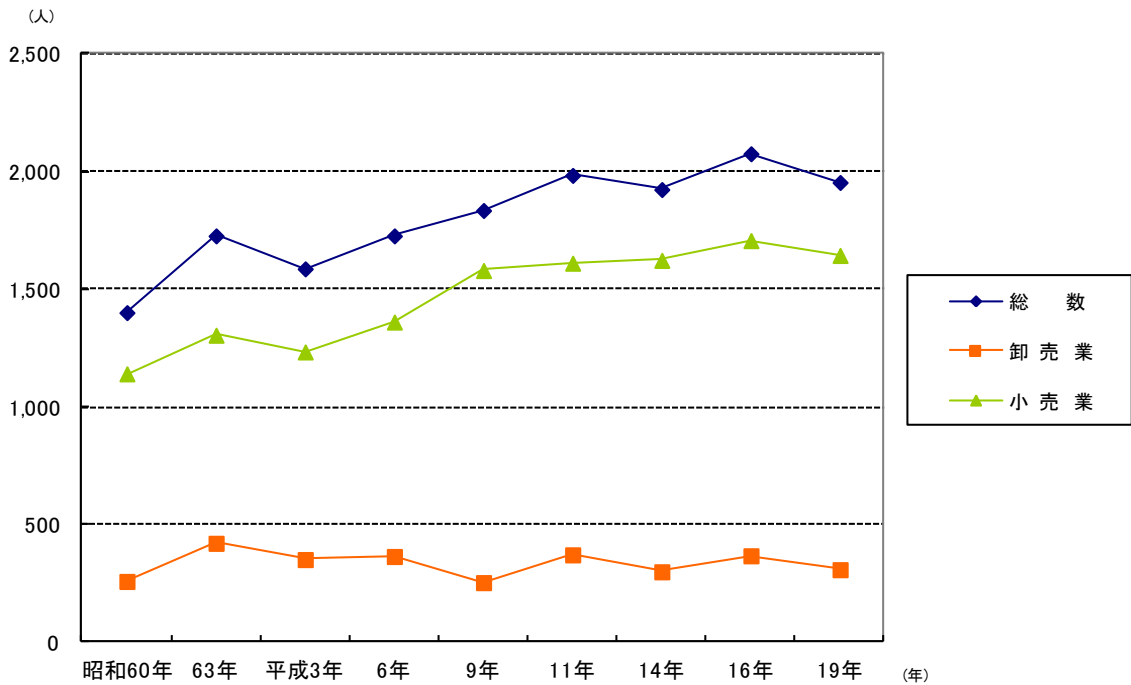
「就業者」は、従業者に「臨時雇用者」及び「他からの派遣従業者」を併せ、「従業者・臨時雇用者のうち他への派遣従業者」を除いたもので算出しています。

(注) 平成21年商業統計調査は、平成24年経済センサス-活動調査の中で実施。次回の調査は、平成26年に実施予定(平成24年数値は平成25年11月以降発表予定)。

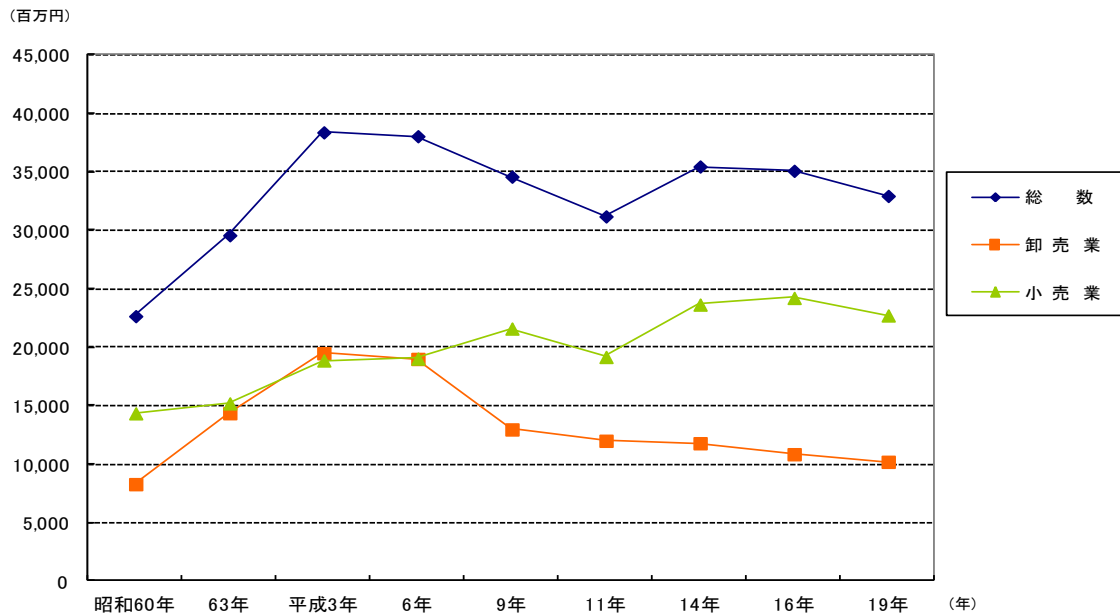
### 31-G1. 商業事業所数の推移



### 31-G2. 商業事業所従業者数の推移



### 31-G3. 年間商品販売額の推移



### 32. 卸売業・小売業増減率(事業所数、就業者数、売り場面積及び年間商品販売額)

〔平成11年は7月1日現在  
平成14・16・19年は6月1日現在〕

区 分		総 数	卸売業	小売業
事 業 所 数	平成14年 店	314	37	277
	平成16年 店	312	44	268
	平成19年 店	290	47	243
	増減率 %	△ 7.05	6.82	△ 9.33
就 業 者 数	平成14年 人	1,925	301	1,624
	平成16年 人	2,077	369	1,708
	平成19年 人	1,955	310	1,645
	増減率 %	△ 5.87	△ 15.99	△ 3.69
売 場 面 積	平成14年 m <sup>2</sup>	23,648	-	23,648
	平成16年 m <sup>2</sup>	22,755	-	22,755
	平成19年 m <sup>2</sup>	20,928	-	20,928
	増減率 %	△ 8.03	-	△ 8.03
年 間 商 品 販 売 額	平成14年 万円	3,549,217	1,181,843	2,367,374
	平成16年 万円	3,511,989	1,087,275	2,424,714
	平成19年 万円	3,297,184	1,022,443	2,274,741
	増減率 %	△ 6.12	△ 5.96	△ 6.19

《資料：商業統計調査》

(注) 増減率は平成16年と19年を比較した数値。

(注) 平成21年商業統計調査は、平成24年経済センサス-活動調査の中で実施。次回の調査は、平成26年に実施予定