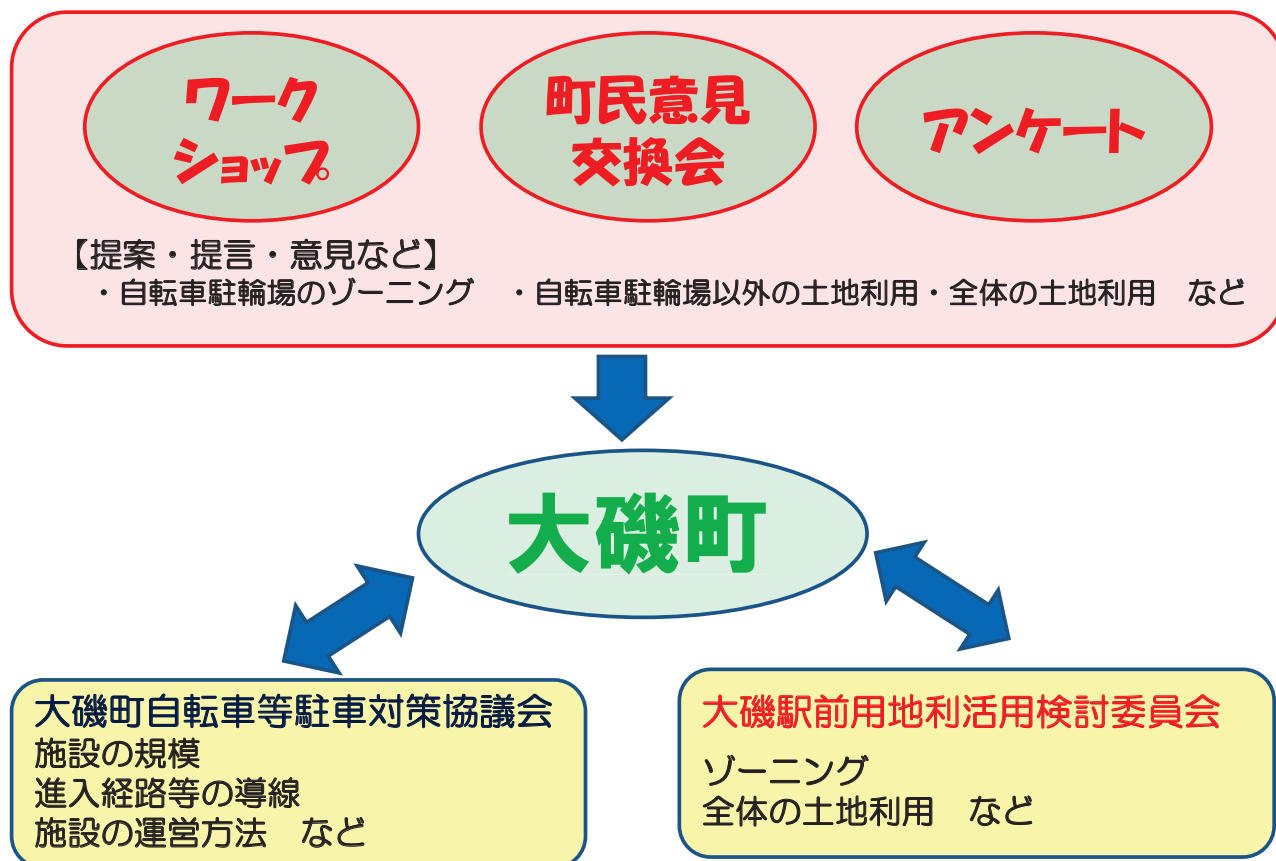


# 大磯駅前自転車駐車場建設 工事等基本設計について

## 1

### 建設工事等スケジュール

- H25年12月20日 基本設計案の説明
- H25年12月25日 基本設計納期
- H26年 1月10日 議員全員協議会へ報告(基本設計案を説明)
- H26年 1月14日 政策会議(基本設計を決定)
- H26年 1月15日以降 実施設計の発注準備及び発注
- H26年 2月～3月 土地購入(大磯町土地開発公社より)
- H26年 1月～3月 仮自転車駐車場工事
- H26年 3月末 西自転車駐車場閉鎖
- H26年 4月 1日 東自転車駐車場に加え仮自転車駐車場利用開始
- H26年 8月 実施設計完成
- H26年 9月 新自転車駐車場建設工事着手  
工期 H26年9月～H27年3月(完成)

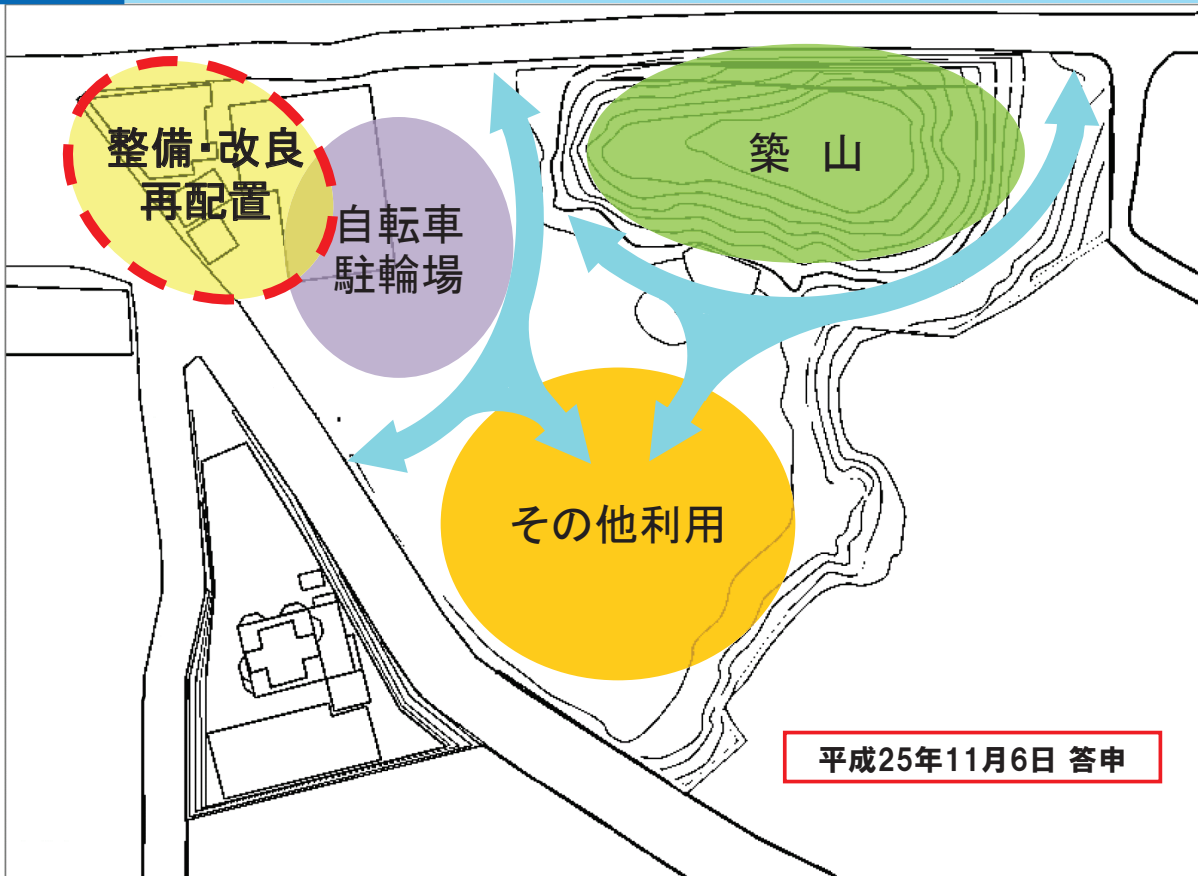


### 大磯駅前用地利活用検討委員会 答申（平成25年11月6日）

#### ■ゾーニングの留意事項■

#### 自転車駐輪場の整備などに関する事項

- ① コスト面には十分考慮し、東駐輪場の付近に出来るだけコンパクトに建設する
- ② 外観・デザインに配慮し、敷地南側の平地が有効活用できるよう導線を確保する
- ③ 既存駐輪場を引き続き活用する計画を立案する場合、耐震性の確保のみならず、費用対効果なども鑑みた上での計画にする



## 大磯町自転車等駐車対策協議会 意見提案(平成25年11月20日)

### 駅前用地利活用検討委員会における 土地利用のゾーニング結果

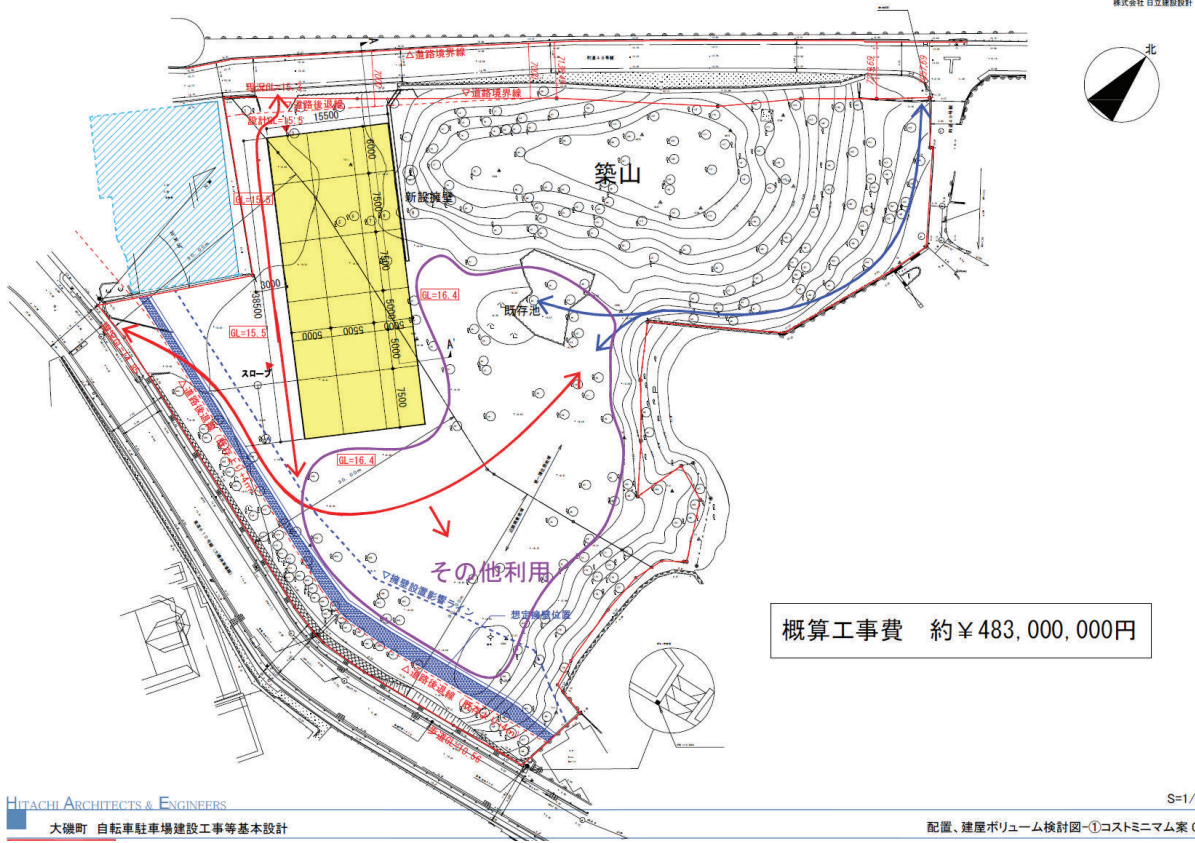


#### 意見・提案

- ・ 東駐輪場の付近に出来るだけコンパクトに建設する
- ・ 歴史、自然、眺望を活かした駅前の玄関口の顔となるようなデザイン性ある建物が望ましい
- ・ ロングスパンで維持管理費や建替え等も含めた建設コストに配慮した計画とする
- ・ 車と歩行者、自転車利用者の導線等、町県道を含め駐輪場アクセスの安全性に十分配慮する
- ・ 上記を踏まえると**新築で建設する**ことが妥当

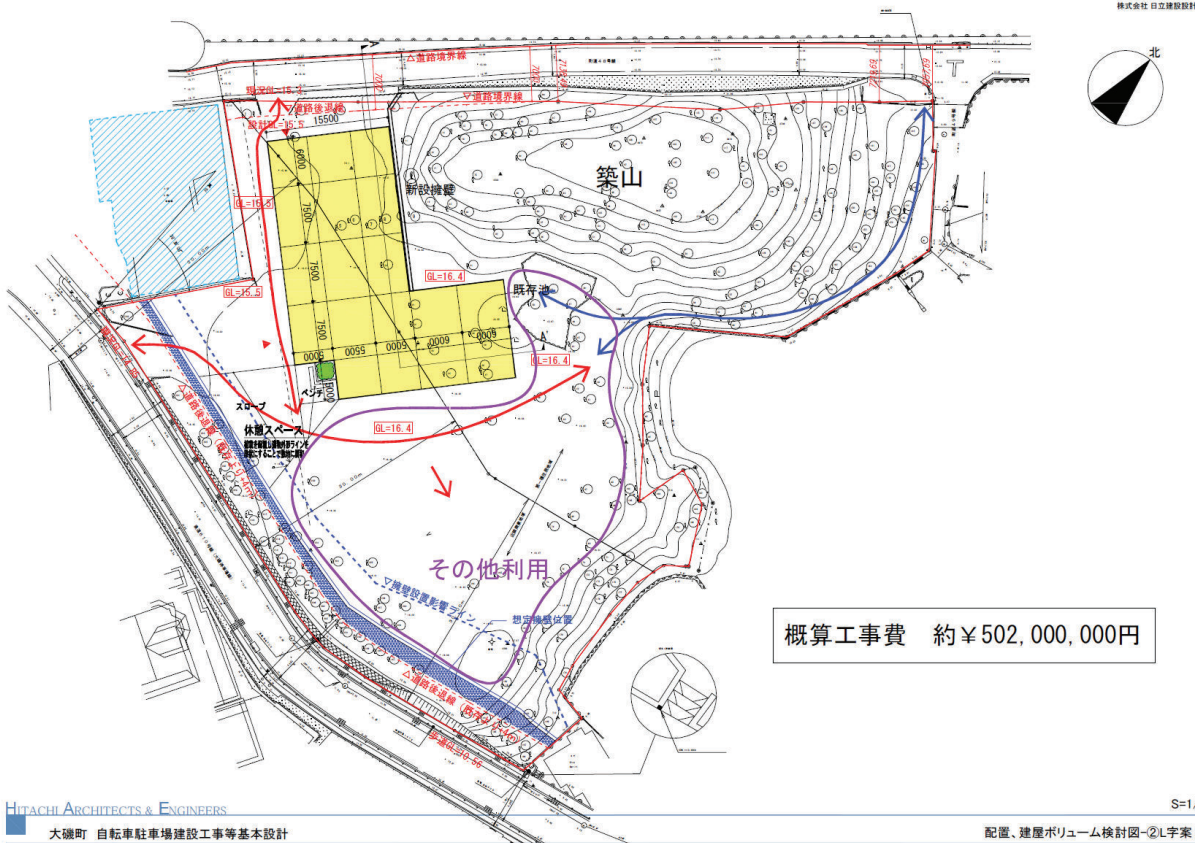
# 6

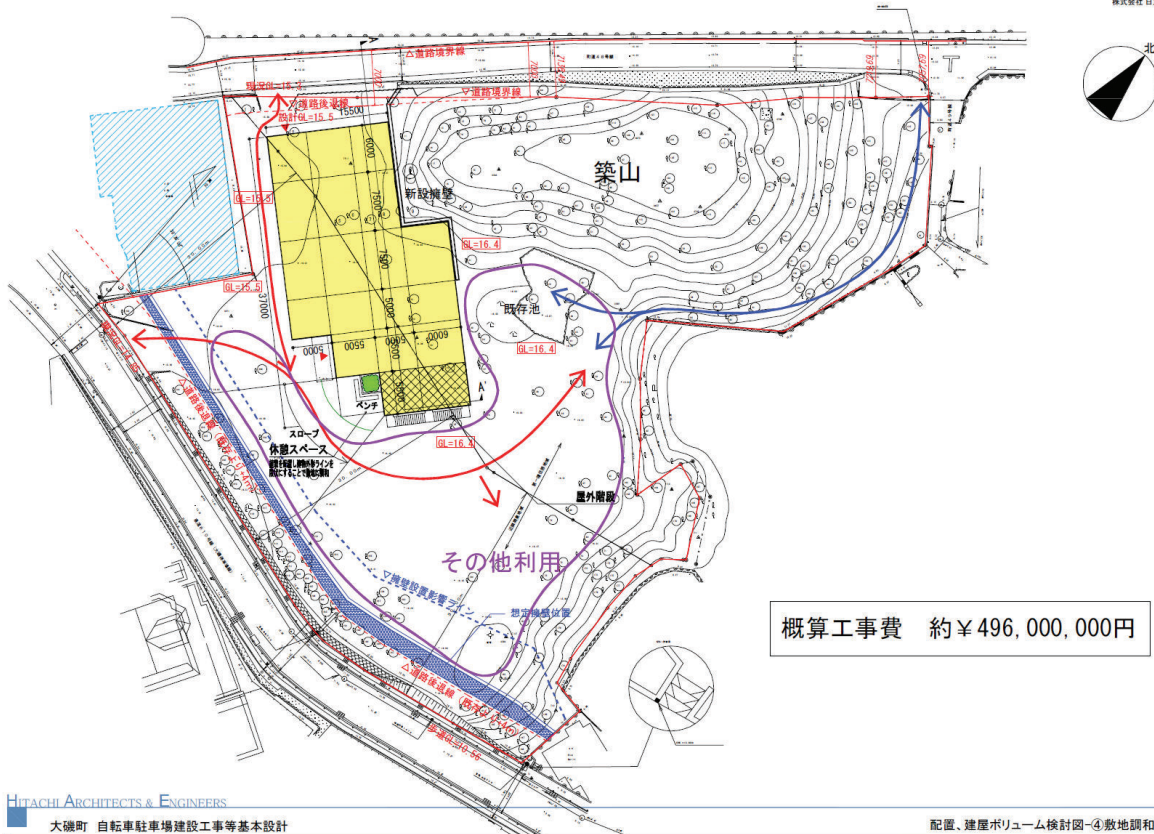
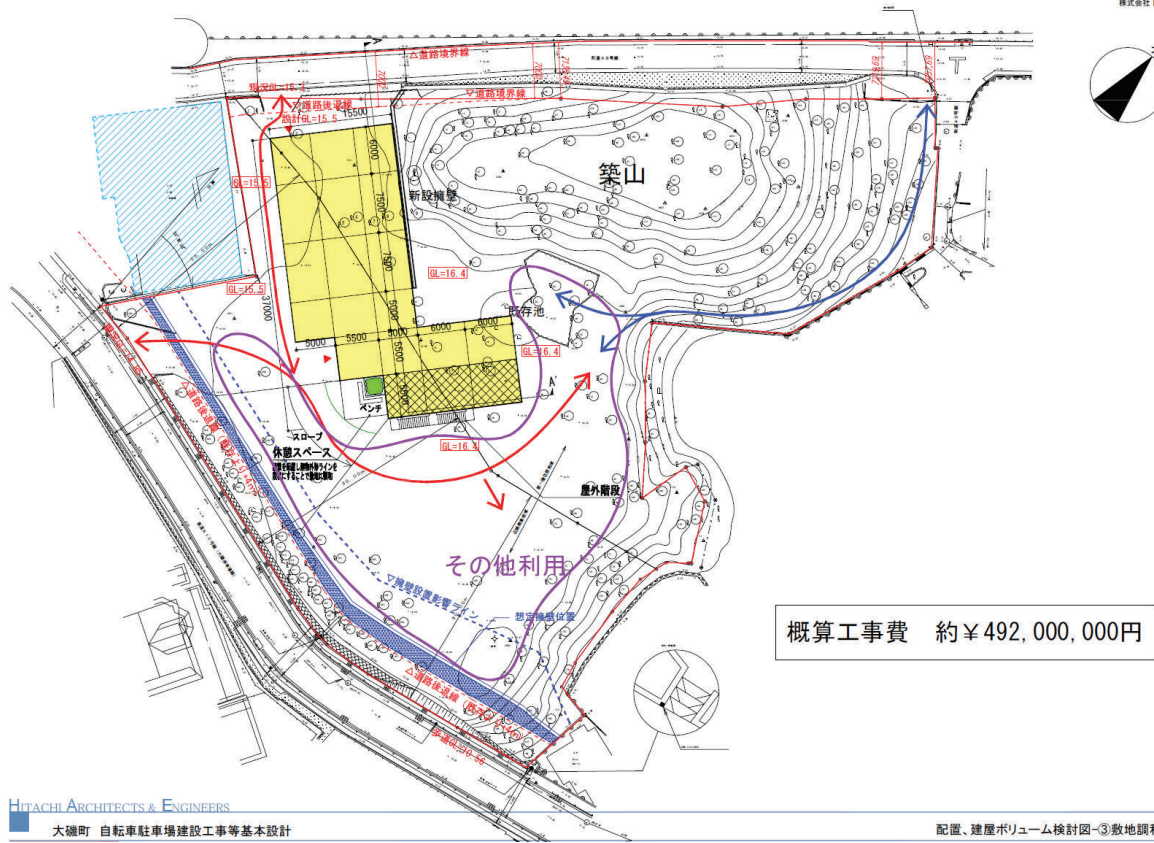
## 配置、建屋ボリューム検討図①



# 7

## 配置、建屋ボリューム検討図②

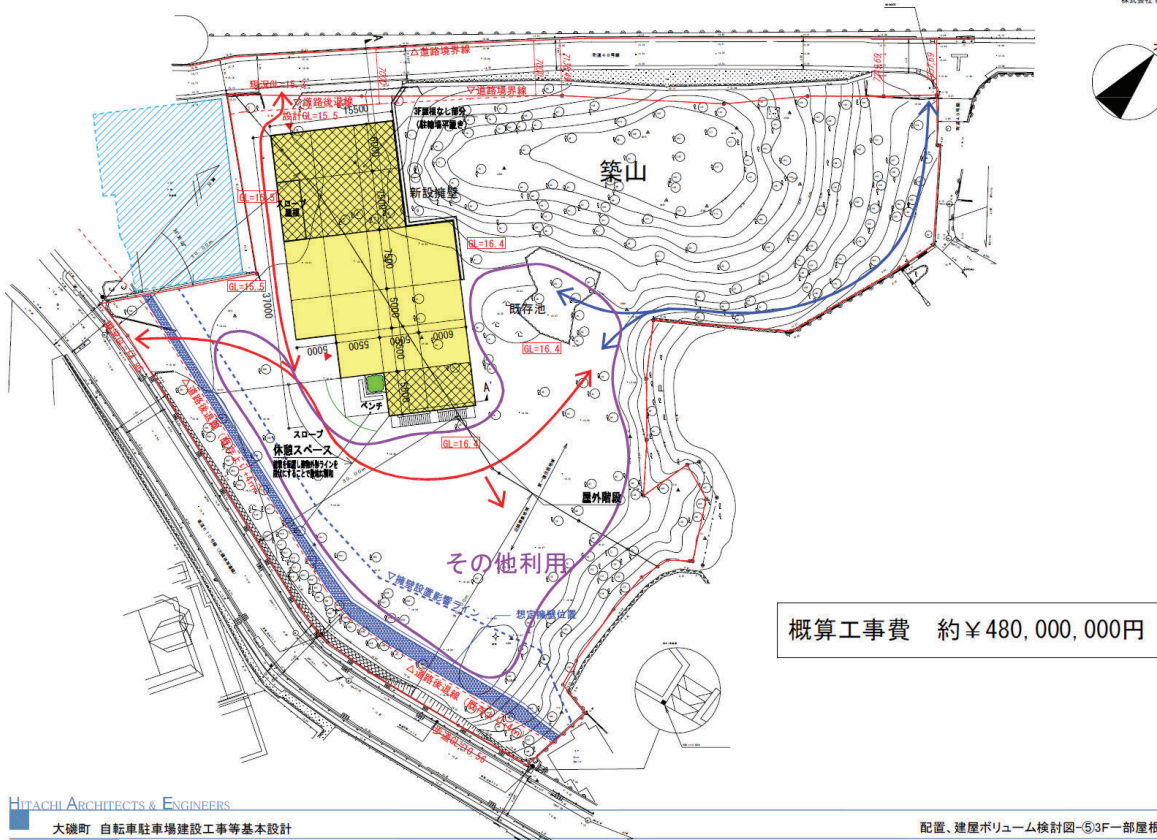




# 10

## 配置、建屋ボリューム検討図一⑤

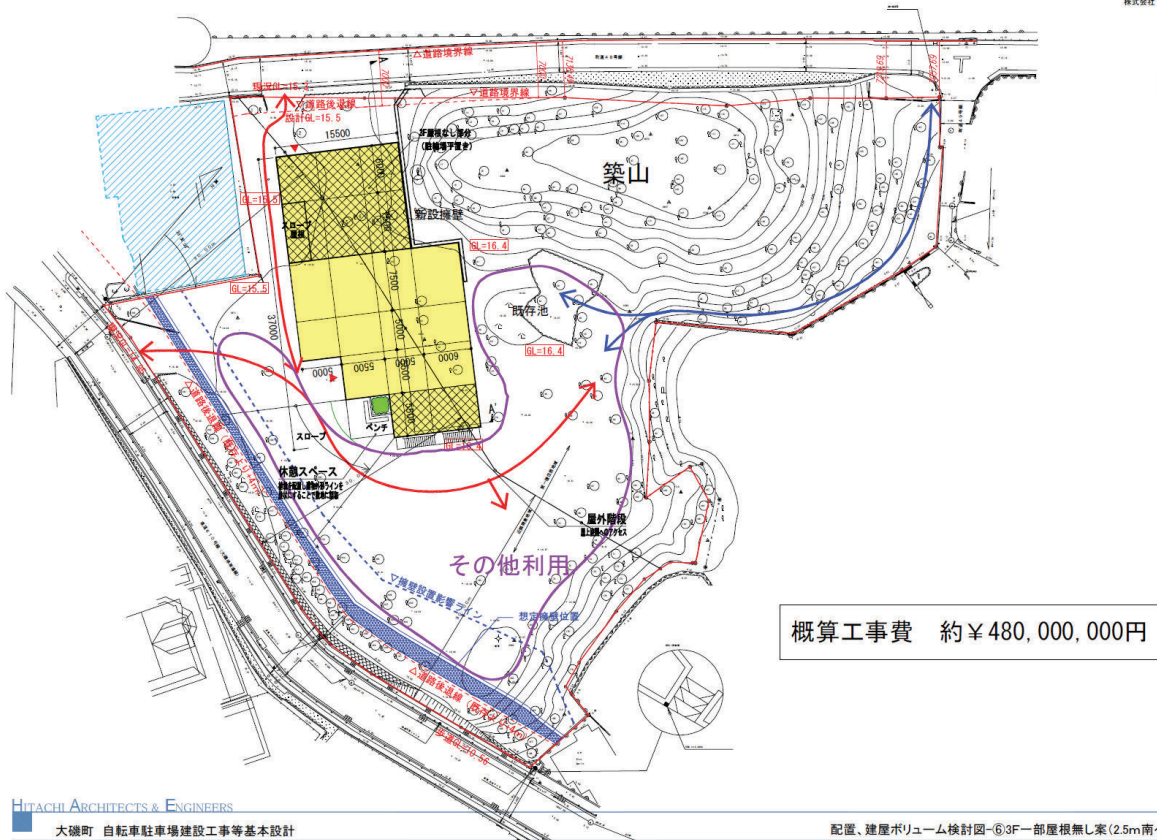
株式会社 日立建設設計



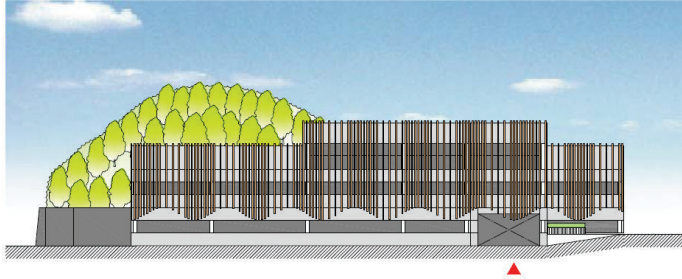
# 11

## 配置、建屋ボリューム検討図一⑥

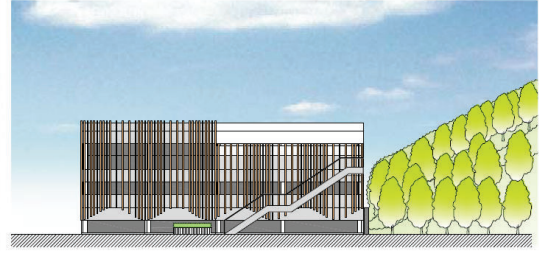
株式会社 日立建設設計



“波”  
をイメージさせる  
疎密感のある縦格子を用いた案



駅前側立面図



その他利用側立面図

“山の稜線”  
をイメージさせる  
疎密感のある縦格子を用いた案

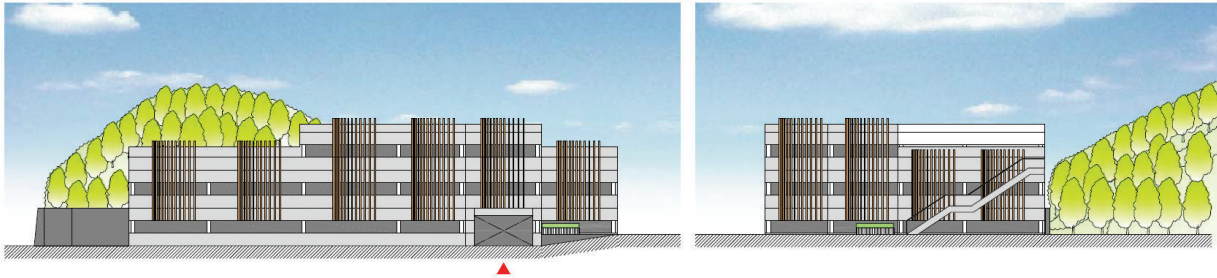


駅前側立面図



その他利用側立面図

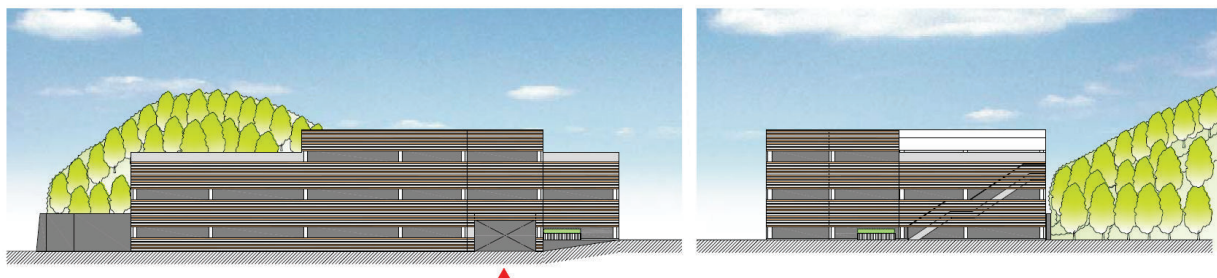
“波”をイメージさせる  
 グラデーションを表現した縦格子を用い  
 壁面を分節化し  
 建物ボリュームを軽減させる案



駅前側立面図

その他利用側立面図

“継承”をイメージさせる  
 校倉造風横格子を用いた案



駅前側立面図

その他利用側立面図