

8 社会福祉

48. 高齢者・年少人口

単位:人、%

年次	総人口 a	65歳以上				15歳未満	
		高齢者		ひとり暮らし高齢者		年少人口 e	15歳未満 人口構成比 e/a(%)
		高齢者 人口 b	65歳以上 人口構成比 b/a(%)	一人暮らし 高齢者数 d	65歳以上 人口に 占める割合 d/b(%)		
平成 7年	32,285	5,246	16.25	262	4.99	4,448	13.78
12年	32,259	6,160	19.10	425	6.90	3,968	12.30
17年	32,590	7,407	22.73	535	7.22	3,898	11.96
18年	32,688	7,463	22.83	501	6.71	3,926	12.01
19年	32,799	7,691	23.45	551	7.16	3,995	12.18
20年	32,798	8,027	24.47	550	6.85	4,039	12.31
21年	32,873	8,306	25.27	-	-	4,086	12.43
22年	32,785	8,537	26.76	-	-	4,037	12.35
23年	33,068	8,840	27.76	-	-	4,078	12.35
24年	32,935	9,037	27.44	-	-	4,067	12.35
25年	32,688	9,410	28.79	-	-	4,005	12.25
26年	32,533	9,771	30.03	-	-	3,956	12.16
27年	32,413	10,123	31.23	-	-	3,887	11.99
28年	31,487	10,041	31.89	-	-	3,570	11.34
29年	31,522	10,277	32.60	-	-	3,560	11.29

《資料:国勢調査、神奈川県年齢別人口統計調査、民生委員調べ》

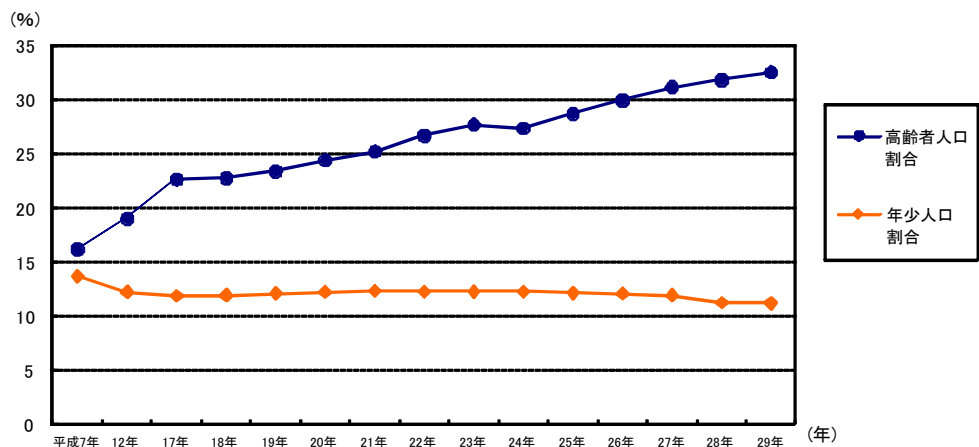
(注)「総人口」、「高齢者人口」、「年少人口」は、国勢調査の数値。(各年10月1日現在)

ただし、平成18年以降は神奈川県年齢別人口統計調査の数値。(1月1日現在)

(注)「ひとり暮らし高齢者」の数値は、民生委員調べの数値。(調査日不定期)

平成21年度から廃止。

48-G. 高齢者・年少人口割合の推移



49. 国民年金の加入状況

単位：人

(各年3月31日現在)

年 度	加入者総数	第1号被保険者数		第3号加入者数
		強制	任意	
平成 18年度	8,575	5,225	125	3,225
19年度	8,236	4,953	139	3,144
20年度	8,019	4,846	153	3,020
21年度	7,882	4,834	161	2,887
22年度	7,677	4,668	163	2,846
23年度	7,458	4,548	162	2,748
24年度	7,287	4,431	145	2,711
25年度	7,089	4,293	150	2,646
26年度	6,962	4,262	123	2,577
27年度	6,599	3,970	112	2,517

《資料：町民課》

50. 拠出年金の受給状況

単位:千円

(各年度中)

年 度	総件数	総年金額	高齢年金		通算高齢年金		障害年金		寡婦年金		死亡一時金		高齢基礎年金		障害基礎年金		遺族基礎年金	
			件数	年金総額	件数	年金総額	件数	年金総額	件数	年金総額	件数	年金総額	件数	年金総額	件数	年金総額	件数	年金総額
平成 18年度	7,044	4,380,853	702	334,799	402	90,876	23	21,188	5	2,389	4	539	5,732	3,781,746	127	110,904	49	38,412
19年度	7,442	4,680,435	640	305,912	374	85,267	21	19,208	6	2,663	2	240	6,211	4,108,936	132	114,469	56	43,740
20年度	7,854	4,980,232	578	276,868	354	80,383	20	18,218	5	2,265	10	1,500	6,699	4,440,594	135	117,499	53	42,905
21年度	8,049	5,118,487	531	255,200	334	76,044	20	18,416	4	1,859	8	1,194	7,067	4,693,557	52	45,665	33	26,552
22年度	8,233	5,285,014	457	221,598	301	68,260	20	18,416	2	904	13	1,935	7,356	4,902,338	54	47,279	30	24,284
23年度	8,522	5,508,350	396	193,532	283	64,547	18	16,369	3	1,386	5	675	7,726	5,155,516	55	47,285	36	29,040
24年度	8,947	5,812,096	354	173,027	263	60,481	18	16,319	2	898	9	1,113	8,202	5,480,970	58	48,851	41	30,437
25年度	9,312	6,088,668	303	149,189	234	54,105	16	14,727	2	898	10	1,500	8,656	5,795,955	55	46,007	36	26,287
26年度	9,613	6,236,905	274	133,273	202	45,461	15	13,524	2	903	10	1,375	9,019	5,970,112	53	43,915	38	28,342
27年度	9,945	6,556,981	233	114,639	184	40,858	12	10,921	3	1,326	8	1,010	9,411	6,312,679	54	45,079	40	30,469

《資料:町民課》

51. 生活保護状況

(各年4月1日現在)

年 次	総世帯数	被保護世帯数	総人口	被保護人員	保護率 (人口千人あたり)
	世帯	世帯	人	人	%
平成 18年	11,915	102	32,681	143	4.38
19年	12,061	95	32,773	140	4.27
20年	12,234	99	32,833	146	4.45
21年	12,424	109	32,908	145	4.41
22年	12,491	104	32,776	144	4.39
23年	12,503	119	33,031	180	5.45
24年	12,582	141	32,827	216	6.58
25年	12,641	150	32,625	215	6.59
26年	12,790	157	32,523	219	6.73
27年	12,898	157	32,377	213	6.58
28年	12,333	160	31,479	209	6.64

《資料:県生活保護統計》

52. 障害者手帳交付状況

単位:件

(各年4月1日現在)

年次	身体障害者手帳						療育手帳				合計
	1級	2級	3級	4級	5級	6級	A1	A2	B1	B2	
平成 18年	362	190	181	196	57	55	48	41	56	39	1,225
19年	368	201	190	211	53	56	48	52	56	48	1,283
20年	364	209	194	226	51	53	48	56	56	51	1,308
21年	378	197	193	230	50	46	50	55	65	55	1,319
22年	385	202	199	236	50	47	52	59	65	62	1,357
23年	401	205	197	240	45	51	59	59	73	67	1,397
24年	381	198	195	250	45	52	58	60	70	70	1,379
25年	404	184	171	251	40	50	58	59	69	74	1,360
26年	376	175	171	250	42	50	57	64	71	68	1,324
27年	379	175	171	234	38	47	58	63	73	79	1,317
28年	392	173	161	237	45	54	58	61	71	85	1,337

《資料:福祉課》

(注) 1・2級、A1・A2は重度の障害

53. 福祉施設利用状況

(各年度中)

年度	ふれあい会館		福祉センター さざれ石		横溝千鶴子記念 障害福祉センター		老人福祉センター さざんか荘		岩田記念 室内競技場		子育て 支援センター		横溝千鶴子記念 子育て支援総合センター	
	件数	人数	件数	人数	件数	人数	件数	人数	件数	人数	件数	人数	件数	人数
平成 18年度	2,147	35,494	263	4,831	272	5,341	961	8,614	305	6,416	1,650	3,592	-	-
19年度	2,105	34,721	351	5,219	275	10,754	1,159	9,106	331	6,158	1,857	4,129	-	-
20年度	2,020	31,121	415	8,037	290	3,320	1,311	10,417	287	5,771	1,597	4,197	-	-
21年度	1,719	24,633	604	9,906	276	3,499	1,487	10,213	251	5,487	1,754	3,953	-	-
22年度	1,960	28,937	550	8,320	369	8,548	1,471	10,095	316	6,697	32	236	281	7,169
23年度	2,338	31,654	368	9,721	384	4,088	1,488	8,607	335	6,948	-	-	445	8,260
24年度	2,529	33,656	363	7,102	423	4,095	1,510	8,988	326	6,641	-	-	477	9,930
25年度	2,338	29,050	460	6,501	394	4,165	1,483	8,826	353	6,865	-	-	446	12,698
26年度	2,606	32,281	404	6,258	395	3,802	1,253	7,851	367	6,977	-	-	484	14,330
27年度	2,526	30,175	385	6,525	336	3,296	985	8,111	353	6,154	-	-	479	14,175

《資料:福祉課・子育て支援課》

(注) 横溝千鶴子記念障害福祉センターは、平成15年4月に開所。会議室等の利用者数の合計。

(注) 子育て支援センターは、平成17年4月に開所。横溝千鶴子記念子育て支援総合センター開所に伴い開所。

(注) 横溝千鶴子記念子育て支援総合センターは、平成22年5月に開所。

54. 介護保険要介護（要支援）認定状況

単位：人

（各年10月31日現在）

年次	要支援1	要支援2	経過的要介護 （要支援）	要介護1	要介護2	要介護3	要介護4	要介護5	合計
平成 19年	152	186	0	177	224	208	175	160	1,282
20年	165	200	0	187	236	229	167	155	1,339
21年	164	202	0	209	227	202	200	172	1,376
22年	200	171	0	250	218	203	223	177	1,442
23年	193	185	0	284	228	210	223	200	1,523
24年	206	216	0	284	255	188	228	191	1,568
25年	214	226	0	293	281	214	207	192	1,627
26年	237	221	0	347	267	214	227	184	1,697
27年	218	210	0	372	250	213	242	199	1,704
28年	261	208	0	409	244	210	220	202	1,754

《資料：福祉課》

55. 介護保険サービスの利用状況

単位:件

(各年度中)

	総数	居宅サービス																										施設サービス								
		訪問介護		訪問入浴介護		訪問看護		訪問リハビリテーション		通所介護		通所リハビリテーション		福祉用具貸与		短期入所生活介護		短期入所療養介護		居宅療養管理指導		認知症対応型共同生活介護		認知症対応型通所介護		特定施設入所者生活介護		居宅介護支援		居宅介護福祉用具購入		居宅介護住宅改修		介護老人福祉施設	介護老人保健施設	介護療養型医療施設
		介護予防訪問介護	訪問介護	介護予防訪問入浴介護	訪問入浴介護	介護予防訪問看護	訪問看護	介護予防訪問リハビリテーション	訪問リハビリテーション	介護予防通所介護	通所介護	介護予防通所リハビリテーション	通所リハビリテーション	介護予防福祉用具貸与	福祉用具貸与	介護予防短期入所生活介護	短期入所生活介護	介護予防短期入所療養介護	短期入所療養介護	介護予防居宅療養管理指導	居宅療養管理指導	介護予防認知症対応型共同生活介護	認知症対応型共同生活介護	介護予防認知症対応型通所介護	認知症対応型通所介護	介護予防特定施設入所者生活介護	特定施設入所者生活介護	介護予防支援	居宅介護支援	介護予防福祉用具購入	特定福祉用具購入	介護予防住宅改修	居宅介護住宅改修			
平成18年度	30,984	951	4,196	—	505	117	1,679	—	—	544	3,411	48	718	187	3,663	55	1,270	8	156	22	1,024	10	470	1	154	71	461	1,496	6,772	21	114	25	91	1,357	909	478
19年度	31,978	1,676	3,316	—	509	153	1,465	—	27	1,065	3,181	105	646	313	3,529	119	1,320	6	142	48	931	8	477	1	464	181	476	2,742	5,967	35	121	43	83	1,561	846	422
20年度	33,495	1,607	3,286	—	501	115	1,528	—	28	1,365	3,787	92	588	347	3,783	92	1,408	5	190	76	940	—	448	—	535	—	522	2,845	6,287	33	96	41	89	1,609	828	424
21年度	37,358	1,602	3,532	7	500	115	1,663	—	13	1,608	4,298	65	617	506	4,341	108	1,442	8	216	203	1,152	0	521	0	467	242	629	3,107	6,919	32	100	41	68	1,917	910	409
22年度	41,756	1,706	3,828	7	586	90	1,935	—	15	1,693	4,913	96	696	614	4,899	91	1,636	14	222	147	1,703	0	506	0	515	240	811	3,250	7,750	45	139	42	119	2,198	909	341
23年度	39,137	1,400	3,642	—	554	96	1,898	—	28	1,518	4,777	114	541	637	4,612	81	1,449	12	251	123	1,840	0	431	0	454	179	775	2,922	7,454	40	121	44	88	1,927	839	290
24年度	40,653	1,506	3,570	—	567	129	1,848	1	73	1,647	4,932	140	625	708	4,760	52	1,285	15	267	171	2,185	0	388	0	386	190	891	3,252	7,534	49	137	44	103	1,964	921	313
25年度	41,810	1,559	3,565	—	518	165	1,910	3	108	1,751	4,680	155	627	770	4,981	58	1,349	14	302	172	2,509	0	418	11	322	204	1,013	3,381	7,828	43	138	42	102	1,897	925	290
26年度	44,819	1,446	3,667	—	404	196	2,045	17	178	1,825	5,471	90	718	829	5,319	57	1,330	0	312	244	3,391	0	433	0	291	212	1,150	3,299	8,279	35	135	50	102	1,950	973	371
27年度	46,474	1,269	3,833	—	413	253	2,189	23	218	1,757	5,758	167	665	1,001	5,584	30	1,334	0	277	346	4,027	2	376	0	229	236	1,188	3,168	8,590	35	101	49	103	2,052	1,024	177

《資料:福祉課》

(注)平成18年4月より「介護予防サービス(新予防給付)」を新設。
 (注)「認知症対応型通所介護サービス」は平成18年4月より開始。

56. 国民健康保険の状況

(各年度中)

年 度	医療分(10割分)															その他分				
	総数		一般診療				歯科診療		薬 剤		訪問看護		療養費		被保険者数	1人当たり 費用額	助産費 (出産時の一時金)		葬祭費	
			入院 食事・生活療養含む		入院外												件数	給付額	件数	給付額
	件数	費用額	件数	費用額	件数	費用額	件数	費用額	件数	費用額	件数	費用額	件数	費用額	人	円	件数	千円	件数	千円
平成 18年度	146,503	2,618,268	1,877	943,861	79,308	908,407	18,105	261,278	45,366	477,104	130	7,333	1,717	20,285	13,455	194,594	36	11,700	241	12,050
19年度	157,608	2,850,201	1,951	1,017,975	81,786	961,392	18,224	263,518	53,464	577,184	85	5,035	2,098	25,097	13,359	213,354	36	12,550	249	12,450
20年度	160,581	2,890,696	1,961	1,027,352	83,385	976,096	17,883	256,461	55,096	600,369	53	3,690	2,203	26,728	10,119	285,670	32	11,320	65	3,250
21年度	166,124	3,021,783	1,994	1,073,839	86,225	1,000,522	18,555	260,606	56,705	653,335	58	3,925	2,587	29,556	10,252	294,751	30	11,960	57	2,850
22年度	162,429	3,094,670	2,048	1,118,967	81,094	1,020,077	18,556	265,757	58,017	654,363	62	4,147	2,652	31,359	10,305	300,308	34	13,819	51	2,550
23年度	164,156	3,190,544	2,141	1,147,041	80,094	1,021,980	18,817	255,923	59,329	712,505	94	5,170	3,681	47,925	10,144	314,525	24	10,051	73	3,650
24年度	164,644	3,319,338	2,195	1,259,341	80,139	1,031,410	19,805	264,281	59,624	722,644	88	6,180	2,793	35,482	10,027	331,040	34	13,440	65	3,250
25年度	166,905	3,215,245	1,972	1,084,252	80,859	1,058,734	19,950	263,849	61,188	768,288	91	5,905	2,845	34,217	9,905	324,608	35	14,700	62	3,100
26年度	165,522	3,320,733	1,974	1,181,693	80,129	1,062,921	19,541	250,102	60,613	780,800	113	6,043	3,152	39,174	9,741	340,903	29	12,180	49	2,450
27年度	165,337	3,286,144	1,966	1,116,865	80,501	1,084,411	19,033	250,953	60,433	785,723	164	10,817	3,240	37,375	9,441	348,072	26	10,824	48	2,400

《資料：町民課》

57. 国民健康保険加入状況

(各年度末)

年度	世帯数 世帯	総数 人	被保険者		介護保険 2号 被保険者数 人	被保険者増減内訳														
			一般 人	退職者 人		本年中増							本年中減							
						転入 人	社保離脱 人	生保廃止 人	出生 人	後期高齢者 離脱 人	その他 人	計 人	転出 人	社保加入 人	生保開始 人	死亡 人	後期高齢者 加入 人	その他 人	計 人	
20年度	5,707	10,124	9,653	471	3,606	307	1,139	19	30	23	87	1,605	296	759	12	51	3,568	92	4,778	
21年度	5,745	10,173	9,558	615	3,650	295	1,137	8	32	1	99	1,572	340	719	17	64	307	71	1,518	
22年度	5,750	10,176	9,428	748	3,741	319	1,175	14	39	0	97	1,644	299	782	53	52	353	102	1,641	
23年度	5,746	10,047	9,354	693	3,669	271	1,064	7	25	0	83	1,450	307	720	35	70	343	103	1,578	
24年度	5,689	9,881	9,280	601	3,481	269	1,034	6	29	0	86	1,424	310	719	33	64	358	105	1,589	
25年度	5,706	9,783	9,309	474	3,312	275	1,061	16	46	0	80	1,478	254	767	33	67	337	117	1,575	
26年度	5,595	9,504	9,144	360	3,119	264	929	7	24	0	72	1,296	251	803	16	50	375	81	1,576	
27年度	5,520	9,218	8,962	256	2,976	281	922	11	32	0	71	1,317	244	813	17	54	393	79	1,600	

《資料:町民課》

58. 後期高齢者医療の給付状況

(各年度中)

年 度	医療分(10割)																その他分	
	総数		一般診療				歯科診療		薬 剤		訪問看護		療養費		被保険者数	1人当たり 費用額	葬祭費	
			入院 食事・生活療養含む		入院外													
	件数	費用額	件数	費用額	件数	費用額	件数	費用額	件数	費用額	件数	費用額	件数	費用額	人	円	件数	給付額
件	千円	件	千円	件	千円	件	千円	件	千円	件	千円	件	千円			件	千円	
平成 20年度	101,267	2,659,161	2,460	1,294,944	55,025	716,937	5,543	87,183	36,126	507,715	105	8,656	2,008	43,726	3,729	712,835	166	8,300
21年度	116,054	3,071,531	2,679	1,480,666	63,381	842,754	6,603	100,205	41,003	596,811	111	7,744	2,388	51,095	3,841	801,686	228	11,400
22年度	115,070	3,289,659	2,875	1,623,029	58,745	870,218	7,177	107,574	43,444	630,557	93	7,505	2,829	58,281	3,983	827,809	235	11,750
23年度	122,902	3,413,429	2,868	1,607,630	61,557	899,937	7,861	116,917	47,551	725,147	121	9,283	3,065	63,798	4,136	827,541	245	12,250
24年度	130,629	3,564,182	2,825	1,683,072	64,843	941,104	8,625	128,608	51,098	750,289	136	10,330	3,238	61,109	4,287	833,803	230	11,500
25年度	135,866	3,651,967	2,875	1,661,877	67,203	989,987	9,475	135,728	53,193	806,348	130	8,021	3,120	58,027	4,421	827,864	254	12,700
26年度	140,235	3,797,165	2,833	1,720,255	69,093	1,038,294	10,609	157,094	54,295	817,650	114	8,177	3,405	63,872	4,547	836,891	268	13,400
27年度	145,088	4,083,860	3,129	1,885,676	70,916	1,113,148	11,342	162,973	56,335	861,760	166	13,185	3,366	60,303	4,720	868,018	247	12,350

《資料:町民課》

59. 民生委員児童委員数

単位:人

(各年12月1日現在)

年 次	定 数	現在数		
		総 数	男	女
平成 18年	50	50	14	36
19年	52	51	13	38
20年	52	51	13	38
21年	52	52	14	38
22年	53	53	16	37
23年	53	53	16	37
24年	53	53	16	37
25年	54	53	19	34
26年	54	53	19	34
27年	54	54	18	36
28年	54	53	19	34

《資料:福祉課》

※定数・総数には、主任児童委員を含む。

60. 保育園入所状況

単位:人

(各年4月1日現在)

年次	総数				0歳児				1歳児				2歳児				3歳児			4歳児			5歳児		
	サンキッズ大磯(大磯保育園)	国府保育園	もあなこびとのこや	計	サンキッズ大磯(大磯保育園)	国府保育園	もあなこびとのこや	計	サンキッズ大磯(大磯保育園)	国府保育園	もあなこびとのこや	計	サンキッズ大磯(大磯保育園)	国府保育園	もあなこびとのこや	計	サンキッズ大磯(大磯保育園)	国府保育園	計	サンキッズ大磯(大磯保育園)	国府保育園	計	サンキッズ大磯(大磯保育園)	国府保育園	計
平成 18年	93	90	-	183	3	6	-	9	10	13	-	23	17	19	-	36	20	19	39	18	18	36	25	15	40
19年	92	99	-	191	3	2	-	5	13	19	-	32	12	18	-	30	24	22	46	23	20	43	17	18	35
20年	101	94	-	195	3	4	-	7	12	11	-	23	18	18	-	36	18	18	36	25	22	47	25	21	46
21年	103	93	-	196	9	1	-	10	12	13	-	25	16	16	-	32	23	19	42	18	23	41	25	21	46
22年	103	99	-	202	5	4	-	9	15	14	-	29	18	18	-	36	21	16	37	23	23	46	21	24	45
23年	116	97	-	213	8	8	-	16	15	10	-	25	21	13	-	34	22	21	43	24	20	44	26	25	51
24年	111	98	-	209	9	4	-	13	16	17	-	33	19	13	-	32	21	20	41	22	24	46	24	20	44
25年	109	97	-	206	5	3	-	8	18	16	-	34	21	15	-	36	22	18	40	21	21	42	22	24	46
26年	127	97	-	224	11	6	-	17	18	14	-	32	24	17	-	41	27	19	46	25	21	46	22	20	42
27年	134	97	-	231	13	5	-	18	20	15	-	35	24	14	-	38	26	20	46	28	21	49	23	22	45
28年	126	92	8	226	4	4	0	8	19	15	4	38	23	17	4	44	26	15	41	27	20	47	27	21	48

《資料:子育て支援課》

※大磯保育園は平成30年4月1日から民営化。サンキッズ大磯となる。

※もあなこびとのこやは平成28年から掲載。