

# いのちを支える 『大磯町自殺対策計画』を策定

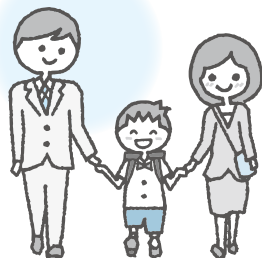
「誰も自殺に追い込まれることのない大磯町」の実現を目指したこの計画は、自殺対策基本法に基づき、取組の方向性や各種施策などが示されています。

自殺は様々な要因が複雑に関係して、心理的に追い込まれた末の死であるという認識のもと、町では、計画に沿って、「自殺対策を支える人材の養成」や「町民への啓発と周知」などの具体的な施策に全庁で取り組んでまいります。

詳細は、情報コーナー（本庁舎1階・国府支所）や町ホームページをご確認ください。

☎スポーツ健康課

☎内線309



## 今月の短歌

263

節分の鬼が出ていく部屋の中  
少しさみしく豆だけ残る

恵那市立申原小学校 平林 蓼花

（評）「鬼は外」。「福は内」。大きな声を出しながら、部屋の中へ豆をまいていきます。鬼は出て行き、福の神が家の中に入ってきた……。はずです。でも、部屋の中に散らばる、鬼を追い払った豆が、さびしく目に映ります。豆はここにある……。だけど、鬼はどこへ行ったんだろう。作者はそんなことを思ったのではないでしょうか。夜の闇を逃げてゆく鬼。そこに思いを馳せた作者のやさしさがしのべれます。

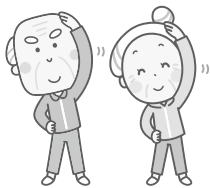
（西行祭選者 柳 宣宏）

☎産業観光課

☎内線334

## 4月の「おあしす24健康 おおいぞ」はお休みです。

5月から  
スタート  
します。



ゆずります！ ゆずってください！

## 不用品登録情報

各家庭にある日用品を対象とした不用品の登録やあっせんの受付を行っています。

最新情報はホームページまたは町役場1階の掲示板をご覧ください。

☎町民課 ☎内線237

## 会議開催のお知らせ

教育委員会定例会

4月19日（金）9時30分～

保健センター2階研修室

☎学校教育課 ☎内線328

農業委員会総会

4月25日（木）13時30分～

役場本庁舎 4階第2委員会室

☎農業委員会 ☎内線358

## 相談の案内[4月]

相談名	相談内容等	とき	ところ	相談窓口・主管課
行政相談	国の行政機関の業務全般に及ぶ要望や苦情	11日(木) 13時～16時	福祉センター「さざれ石」	町民課 ☎(61)4100 内線237
人権相談	憲法で保障されている人権への侵害に関する相談	18日(木) (受付15時30分まで)		
法律相談	相続・離婚・金銭貸借・暴力傷害・債権・債務等、日常生活の中の法律的な問題	11日(木)、18日(木) 13時～16時 (予約制 1回30分以内)		
消費生活相談	物品、サービス等の契約に関するトラブル、解約手続き、商品や訪問販売に関する苦情等	月～金 9時30分～16時	平塚市消費生活センター ☎(21)7530 ※無料の駐車場はありません。	
		月～金 9時30分～19時 土日祝 9時30分～16時30分	かながわ中央消費生活センター ☎045(311)0999	
電話教育相談	不登校・いじめ等 電話・来所相談 対象…児童・生徒と保護者	毎週月曜日～金曜日 9時～正午/13時～16時30分	大磯町教育研究所 教育相談窓口 ☎(60)3670	
こころの健康相談	心の悩みや病気で困りの方やご家族を対象として精神科医による相談または家庭訪問を実施します	お問合せください。 2日(火)、10日(水)、16日(火) 13時30分～16時30分(予約制)	平塚保健福祉事務所 ☎(32)0130 内線272	
もの忘れ・認知症相談	認知症の治療や対応の仕方について専門医による相談または家庭訪問を実施します	お問合せください。 17日(水) 13時30分～16時30分 (予約制)		
児童虐待相談	児童虐待に関する相談	毎週月曜日～金曜日 8時30分～17時15分	児童虐待相談ホットライン ☎(70)1065	
高齢者総合相談	高齢者に関する相談		地域包括支援センター ☎(61)9966	
障がい者虐待相談	障がい者虐待に関する相談	毎週月曜日～土曜日 8時30分～17時15分	障害福祉センター ☎(73)4530	
		日曜・祝日・夜間【17時15分～8時30分】	大磯町役場 ☎(61)4100	
心の保健相談	心の悩みや病気で困っている方の社会参加・社会復帰支援の相談	毎週水曜日、第1第3土曜日 13時30分～15時(予約制)	障害福祉センター ☎(73)4530	

※祝日及び年末年始は相談を実施していません。また、かながわ中央消費生活センターは、休館日がございます。詳しくは電話にてお問合せください。

防災行政無線ダイヤル

☎ 0120 (83) 0150

防災行政無線で放送した内容を電話で確認できます。

☎ 危機管理課 ☎内線241