

駅前(東)自転車駐車場 利用申込みを受付

4月1日から駅前(東)自転車駐車場を月ぎめで利用する方の申し込みを受付します。

なお、現在、月ぎめで利用されている方も、再度申請が必要

▼配布・受付場所

○駅前(東)自転車駐車場

午前6時～午後9時30分

○役場1階町民課窓口

午前8時30分～午後5時15分(土・日・祝日を除く)

※3月以降の受付は、役場本庁舎のみとなります。

▼申請書の配布日及び受付期間

▼利用期間 4月1日(水)～9月30日(水)

○配布日

1月9日(金)から

2月2日(月)～27日(金)

▼添付書類

学生で自転車利用の方は、学生証の写しが必要です。

新しい自転車駐車場の新築工事を着工します

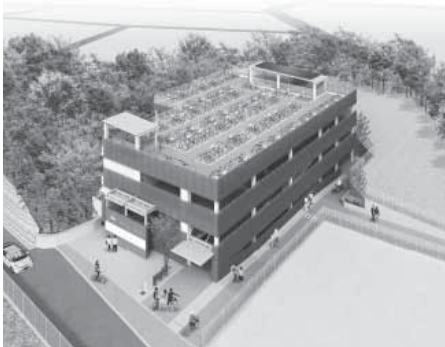
1月より新しい自転車駐車場の新築工事を着工します。利用開始は10月からとなります。

また、新自転車駐車場の運用開始と同時に、東自転車駐車場は廃止となります。平成27年度中に新自転車駐車場の利用申請手続きを行う必要があります。手続きの方法は、詳細が決まり次第お知らせします。

また、工事期間中、周辺においては工事車両等の出入がありますので、通行の際にはご不便をおかけしますが、ご理解とご協力をお願いします。

▶施設の概要

所在地	大磯町大磯904-6
建築物	鉄骨造 地上2階(屋上利用)、地下1階
建築面積	709.76㎡
延床面積	2413.69㎡
駐車台数	自転車 1,048台
	原動機付自転車 302台
	自動二輪 35台



町民課 内線237

▼その他
・定数を超えた場合はキャンセル待ちとなる場合があります。
・駐車位置の指定はできません。

駐車場月ぎめ料金表

自転車(一般)	1,500円
自転車(学生)	1,200円
原動機付自転車	2,500円

町民課 内線237

「健康づくりの意識や活動に関する調査」へご協力をお願い

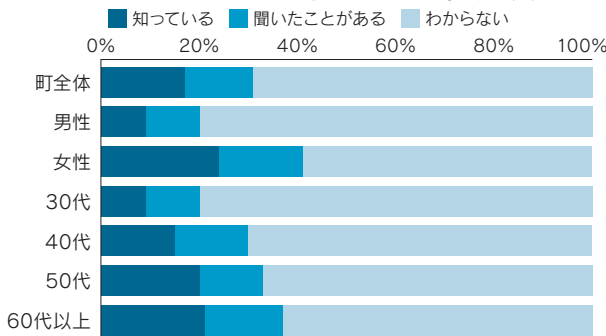
町では、平成24年度から3年間、早稲田大学との連携により、健康づくりに関する意識や運動・スポーツの実施や考え方などについてのアンケートを実施しています。

このアンケートでは、町が様々な健康づくりの取り組みを行った結果、町民の皆様の意識がどのように変化したかを読み取っています。最終年となる今回は、30歳から75歳までの男女から無作為に3,200人を抽出し、1月中旬ころ発送する予定です。

*無作為抽出のため過去にアンケートを回答いただいた方も対象となる場合がありますのでご了承ください。

【前回 平成26年実施アンケートのまとめ】
回答者数 1,021人
回答率 31・9%
ロコモティブシンドロームの認知者の割合

ロコモティブシンドロームの認知度



町民課 内線309

50代の方の3割強にロコモの症状があると言われています。ロコモの予防には運動や規則正しい食事が推奨されているので、ロコモを予防し介護を必要とせず自立して過ごせる期間(健康寿命)を延ばしましょう。

あなたがロコモかどうかのチェックや、ロコモの詳しい予防法については、各地区のおあしす等でお話しています。「ロコモチャレンジ」<https://locomo-joai.jp/>を参考。