

高齢者のインフルエンザ 予防接種を実施!

町では、インフルエンザの予防接種を実施します。

▼対象者

- ・接種時に65歳以上の方
- ・60歳以上65歳未満の方で、心臓・じん臓・呼吸器・ヒト免疫不全ウイルスによる免疫機能の障がい(身体障害者手帳1級相当)を有する方

▼接種費用 1,500円

生活保護世帯の方は無料(町が発行する証明書が必要です。接種前にスポーツ健康課までお問い合わせください。)

▼実施期間

10月15日(水)～12月27日(土)

※医療機関により接種開始時期等が異なりますので、必ず事前に医療機関に連絡してください。

▼接種時の持ち物

健康保険証
町発行の証明書(生活保護の方のみ)

☎内線310

接種できる町内の医療機関

医療機関名	電話番号
大磯ハートクリニック	70-1110
大谷クリニック	60-3111
月京クリニック	71-2321
國谷整形外科	61-0238
グリーン内科クリニック	60-3131
相良内科クリニック	61-0378
湘南大磯クリニック	61-3109
ひがしのクリニック	60-1587
ひよこクリニック	61-7963
簗島医院	71-0184
森田内科医院	61-8887
山田医院	61-1625
脇医院	61-0829
東海大学大磯病院	72-3211

※町外医療機関で接種を希望される場合は事前にお問い合わせください。

新入学児の 就学時健康診断

平成27年4月から小学校に入学する予定のお子さんを対象に就学時健康診断を実施します。

▶とき・ところ

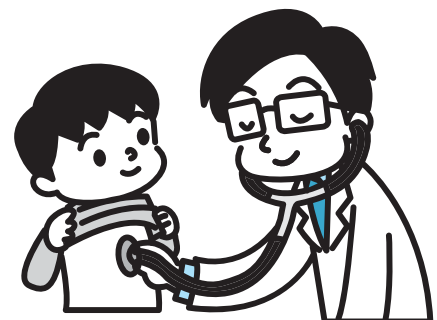
学区	とき	ところ
大磯小学区	10月23日(木)	大磯幼稚園
国府小学区	10月29日(水)	たかとり幼稚園

▶受付時間 13:20～13:45

▶対象 平成20年4月2日から平成21年4月1日までの間に生まれたお子さん

※詳細は、対象のお子さんの保護者あてに通知します。

☎ 学校教育課 ☎内線 322



平成27年度 スタート!

2歳児全戸訪問事業(こども子育て応援団)

11月の1歳6か月児健診から、同意書の記入をお願いします

町では、子育て中の親子を町全体で見守る『孤立しない子育て』を推進しています。平成27年度から、2歳児全戸訪問事業『こども子育て応援団』を始めます。

2歳の頃になると反抗期があり、「自分で!」「いや!」等、子どもが自己主張し、子育てが難しくなる時期がやってきます。この時期に民生委員児童委員や主任児童委員が訪問することで、育児の不安や悩みをお聞きし必

要に応じて関係機関と連携し、地域社会とつながり、子育て支援に関する情報提供等を行っていきます。

町ではすでに乳幼児全戸訪問事業『こども子育て応援団』で、4か月児前の赤ちゃんのいるご家庭を訪問しています。お子さんの成長ぶりを民生委員児童委員等にお知らせください。

▼対象児童

2歳児(平成27年度内に2歳の誕生日を迎える児童です)

▼実施方法

①対象児童の保護者には、1歳6か月児健診の際に同意書に必要事項の記入をお願いします。

②その後、民生委員児童委員や主任児童委員より電話連絡がありますので、訪問日の調整後、2歳の誕生日に訪問となります。

☎ 子育て支援総合センター

(71) 3377