

図書館 郷土資料館



図書館 問・申 ☎(61)3002
 休館日 4月/3・7・14~18・21・28日
 郷土資料館 問・申 ☎(61)4700
 休館日 4月/1・7・14・21・28日

図書館情報

新しい自分発見

図書館に行きませんか

新しい年度が始まります。何かを始めるよい季節です。図書館には新
 旧様々な分野の本が並んでいます。
 是非手にとって読んでください。



▲図書館本館



▲国府分館(国府支所内)

▼開館時間は

本館は、午前9時から午後7時ま
 で(土日祝は午後5時まで)、分館は、
 午前9時30分から午後5時まで。

▼休館日は

月曜日(祝日の場合は、翌日以降
 の祝日でない日)、第一木曜日、年
 末年始、4月の蔵書点検期間(今年
 度は15日~18日)などです。

▼本、雑誌、CDを借りるには

利用券が必要です。氏名・住所確
 認のため保証証等をご持参ください。
 ▼借りられる数と期限は

本、雑誌(最新刊を除く)、紙芝居
 は、1人10点まで。CDは1人5点
 まで。期間はともに2週間です。

▼返す時は

開館時はカウンターへ。閉館時は
 ブックポストに返却できます。(袋な

どに入れていただく次助攻ります。
 破損の恐れがあるCD、紙芝居は直
 接カウンターにお返しください。)

▼予約・リクエストは

貸出し中の図書、雑誌、CDが予
 約できます。図書館カウンターのほ
 か、館内端末、ご自宅のパソコンや
 携帯電話からも手続き可能です。
 また、当館で未所蔵の図書、雑誌
 は取り寄せができますので、カウン
 ターでお尋ねください。

みんなで読んでみよう 読書スタンプリイ2014

図書館推薦の本を読むと、スタン
 プラリーカードにスタンプを押しま
 す。集めたカードの枚数に応じてプ
 レゼントをさしあげます。小学生か
 ら中学生までが対象です。



▲スタンプリイの本

また、おすすめの本2冊を袋に入
 れた、お楽しみスタンプリイ・ス
 タート・パック(各セット先着20人)
 も用意しています。

◎休館のお知らせ

4月15日(火)から18日(金)まで、
 蔵書点検のため、休館します。
 ご理解とご協力をお願いします。

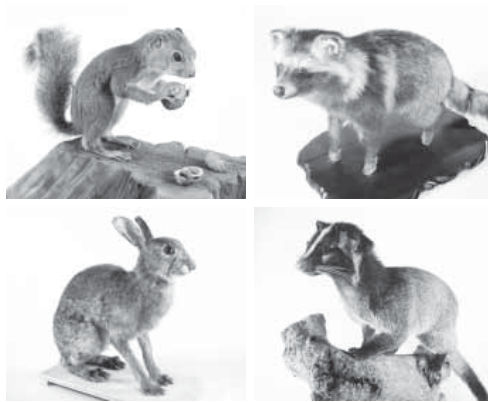
郷土資料館情報

企画展 「収蔵動物標本展」

郷土資料館で保管している哺乳類、
 鳥類、爬虫類、魚類の剥製や骨格標
 本を展示します。

郷土資料館では平成26年3月末現
 在で、162点の剥製と13点の骨格
 標本を保管しています。標本の原資
 料の多くは大磯町内で拾得したもの
 ですが、中には近隣市町で拾得した
 ものも含まれます。いずれも拾得地
 周辺に生息していたことを示す貴重
 な資料です。

動物剥製を公開する企画展は、平
 成20年以來の6年ぶりの開催となり
 ます。今回の展示では資料的価値の
 高い標本の他、近年、受け入れた27
 点の未公開の剥製をすべて展示しま
 すので、ぜひ、ご覧ください。



▲郷土資料館所蔵の動物剥製

海の教室 ビーチコーミング

照ヶ崎海岸と北浜海岸で漂着物を
 収集します。漂着物をおおして海岸
 環境を考えてみませんか。

▼とき 4月13日(日)

▼集合 午前10時~11時30分(雨天中止)

▼対象 照ヶ崎プール前

も(小学3年生以下は保護者同伴
 でお申し込みします。)

▼持ち物 ビニール袋、タオル、軍
 手、筆記用具、飲み物など

▼服装 歩きやすい服装で

▼費用・定員 無料、30人程度

▼申込み 4月3日(木)から先着順。
 直接または電話でお申し込みくだ
 さい。



▲漂着物解説の様子