

# 私たちのお金は何に使われるの？

～目的別でみた歳出の内訳～

## 民生費

保育園や障害者・高齢者の福祉などに



30億1,300万円  
31.8%(92,614円)

## 総務費

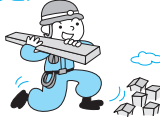
住民登録や交通安全・防犯対策などに



15億6,580万円  
16.5%(48,130円)

## 土木費

道路や河川、公園の整備などに



12億7,840万円  
13.5%(39,295円)

## 衛生費

予防接種、検診やごみ処理などに



10億3,609万円  
10.9%(31,847円)

## 教育費

学校・幼稚園教育や生涯学習などに



9億6,026万円  
10.1%(29,516円)

## 公債費

町の借金の返済のために



6億8,254万円  
7.2%(20,980円)

## 消防費

消防活動や救急活動などに



4億9,165万円  
5.2%(15,112円)

## 商工費

商工業振興や観光事業などに



1億5,284万円  
1.6%(4,698円)

## 議会費

議会の運営などに



1億4,831万円  
1.6%(4,559円)

## 農林水産業費

農業・林業・水産業の振興などに



8,129万円  
0.9%(2,499円)

## 労働費

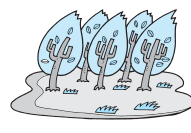
勤労者の支援などに



2,196万円  
0.2%(675円)

## その他

災害時の復旧などに



4,286万円  
0.5%(1,317円)

※( )内の数値は平成26年1月1日現在の人口32,533人で算定した町民一人あたりの金額

## 歳出の性質別内訳

### ●義務的経費 (支出が義務付けられている経費)

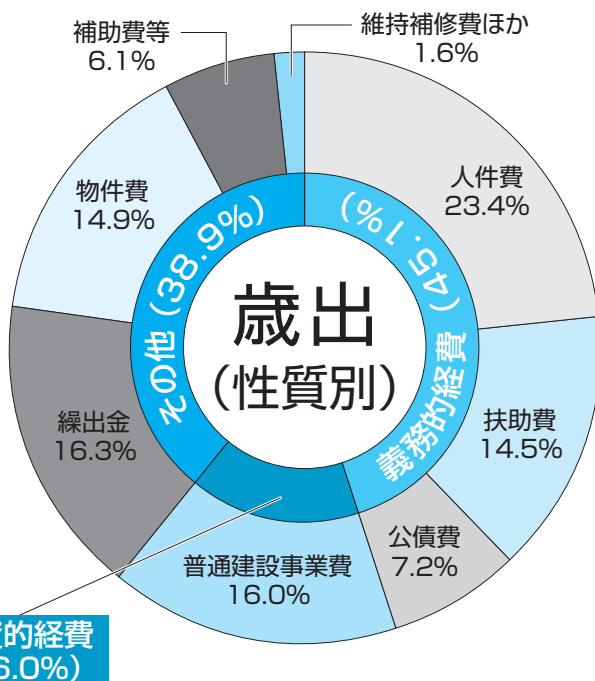
- ・人件費 (22億1,983万円)  
…職員の給与、議員等の報酬などの経費
- ・扶助費 (13億7,542万円)  
…児童手当や高齢者、障がい者への助成などの経費
- ・公債費 (6億8,254万円)  
…町債 (町の借金) の返済の経費

### ●投資的経費 (支出の効果が資本として残る経費)

- ・普通建設事業費 (15億1,163万円)  
…道路や学校などの公共施設を整備する経費
- ・災害復旧費 (250万円)  
…災害時に公共施設を整備する経費

### ●その他

- ・繰出金 (15億3,987万円)  
…国民健康保険事業、後期高齢者医療、介護保険事業、下水道事業の運営のために一般会計から補てんする経費
- ・物件費 (14億1,220万円)  
…消耗品などの購入や委託料などの消費的経費
- ・補助費等 (5億7,669万円)  
…団体等への負担金や補助金
- ・維持補修費ほか (1億5,432万円)



## 町の一般会計を家計簿にたとえると

～1世帯の年収を500万円とした場合～

収入				支出			
区分	25年度	26年度	構成比	区分	25年度	26年度	構成比
給料 (町税)	268万円	258万円	51.7%	生活費 (人件費・物件費)	207万円	192万円	38.3%
親からなどの援助 (交付税、交付金、国県支出金)	146万円	162万円	32.4%	子どもへの仕送り (繰出金)	91万円	82万円	16.3%
家賃収入 (財産収入等)	19万円	13万円	2.7%	ローン返済 (公債費)	42万円	36万円	7.2%
借入金 (町債)	42万円	28万円	5.5%	家の増改築など (普通建設事業費)	55万円	80万円	16.0%
貯金の取り崩し (繰入金)	7万円	17万円	3.4%	医療費・学費 (扶助費)	73万円	72万円	14.5%
その他 (繰越金など)	18万円	22万円	4.3%	貯金 (積立金)	1万円	0万円	0.0%
合計	500万円	500万円	100%	税金・交際費・投資など (補助費など)	31万円	38万円	7.7%
				合計	500万円	500万円	100%

構成比は平成26年度の割合