



住宅・土地統計調査にご協力を！ 10月1日 実施

この調査は、住宅や土地に関する現状を明らかにするために、全国から選定された約350万世帯を対象に、全国一斉に行われます。調査の結果は国や地方自治体が進める住生活基本計画やまちづくり施策などの重要な資料となります。

調査員がお伺いします

9月中旬から下旬にかけて、対象となった世帯に、統計調査員が調査票を持って伺います。調査の重要性をご理解いただき、調査票への記入をお願いします。

なお、調査員は9月上旬から調査地域の確認などのため担当地域を巡回しています。

かたり調査にご注意ください

調査員は、町の推薦に基づき県知事が任命した地方公務員で、「調査員証」を携帯しています。政府の統計調査を装った「かたり調査」にご注意ください。不審に思われた場合は「調査員証」の提示を求めるか、町までお問い合わせください。

調査票の「秘密」は守られます

調査事項は、統計を作るためだけに用いられ、その他の目的に使うことは一切ありません。また、調査員や調査関係者が調査で知り得た内容を、他に漏らしたり、徴税など統計を作る目的以外に調査票を使うことも「統計法」により固く禁じられています。

皆さんのご協力をよろしくお願いします。

問 政策課 ☎内線 257

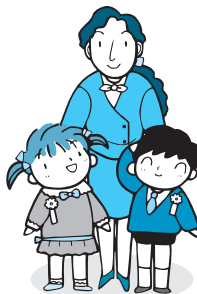
公園の利用についてのお願い

町内には、地域の方々の暮らしに身近な街区公園が多くあり、遊びや憩いの場、地域のコミュニティの場として、多くの方にご利用いただいています。

みなさんの公園を安全に気持ちよく利用していただくため、ボール遊びは、やわらかいボールを使い、他の利用者や周りの家の迷惑にならないように遊ぶなど、お互いにマナーを守りましょう。

問 都市計画課 ☎内線 243

町立幼稚園の入園説明会開催



平成26年度に町立幼稚園入園予定園児の保護者を対象に、幼稚園での生活内容等について説明会を開催します。
各園、次の日程で行いますので、最寄りの幼稚園にお出かけください。

入園説明会日程表

幼稚園	とき・時間	住所・電話番号
大磯幼稚園	10月1日(火) 13:30~14:30	大磯942 (61)0505
国府幼稚園	10月1日(火) 10:30~11:30	国府新宿152 (71)0549
たかとり幼稚園	10月2日(水) 10:30~11:30	生沢402-1 (71)3050

※会場は各園のホールです。

問 子育て支援課 ☎内線 317

こんにちはは栄養士です

夏の疲れを残さない

まだまだ暑い日が続いていますが、秋に疲れを残さないためには、規則正しい生活と栄養バランスのよい食事を続けることが大切です。

① 規則正しい生活リズムを身に付けましょう

お子さんのいるご家庭では、夏休みだったこともあり、夜型や朝食抜きなど生活リズムが崩れていませんか。寝不足は免疫力低下に繋がります。免疫力が下がると疲れやすかったり、風邪を引いたり体調を崩しやすくなります。免疫力を下げないために、早寝早起きのリズムを保ち、一日の必要エネルギー量は三食の食事から摂りましょう。

② 温かい料理を食べましょう

夏の間に、冷房などにより身体が冷えたり、だるさが取れないことがあります。食事においても、生野菜サラダなどは体を冷やす作用があります。味噌汁、野菜スープなど火を通した温かい料理も食べて、冷えた体の中から温めましょう。

③ 食事はバランスよく食べましょう

暑さで食欲が低下すると、麺類など喉ごしのよいものだけで簡単に済ませがちです。しかし、これではビタミン・ミネラルが不足し、疲れが取れにくくなることもあります。食事は、ひとつの食材に偏らずいろいろな種類の食材を取り入れましょう。



問 スポーツ健康課
栄養士 吉田 ☎内線 319

プレミアムおあしす

始まる！

「おあしす24健康おあいぞ」の一環として、生活習慣病の重症化を予防するために、神奈川県と町が協力して行う保健指導の取り組みは、『プレミアムおあしす』と名付けられました。昨年度の国民健康保険の特定健康診査の結果から、今すぐ生活習慣の改善が必要と思われる方を中心に、8月から町保健師が訪問し、10月から本格的なグループ学習が始まります。

問 スポーツ健康課
☎内線 319