

図書館 郷土資料館 だより

図書館 問い合わせ・申込み ☎(61)3002
 休館日 4月/1・4・8・15~19・22・30日
 郷土資料館 問い合わせ・申込み ☎(61)4700
 休館日 4月/1・2・8・15・22・30日

図書館情報

春になりました 図書館に行きませんか

新しい年度が始まります。心機一転、今まで読んだことのない分野の本に挑戦してみませんか。約22万冊の本がみなさんを待っています。



▲図書館本館



▲国府分館(国府支所内)

▼開館時間は

本館は、午前9時から午後7時まで(土日祝は午後5時まで)、分館は、午前9時30分から午後5時まで。

▼休館日は

月曜日(祝日の場合は、翌日以降の祝日でない日)、第一木曜日、年末年始、4月の蔵書点検期間などです。

▼本、雑誌、CDを借りるには

利用券が必要です。氏名・住所確認のため保証証等をご持参ください。

▼借りられる数と期限は

本、雑誌(最新刊を除く)、紙芝居は、1人10点まで。CDは1人5点まで。期間はともに2週間です。

▼返す時は

開館時はカウンターへ。閉館時はブックポストに返却できます。(袋などに入れていただく本が傷みませ

ん。)破損の恐れがあるCD、紙芝居は直接カウンターにお返しください。

みんなよんでみよう

読書スタンプラリー2013

図書館推薦の本を読んだ冊数に応じてプレゼントをさしあげます。



▲スタンプラリーの本

また、おすすめの本2冊を袋に入れた、お楽しみスタンプラリー・スタート・パック(各セット先着20人)も用意しています。

音楽講座

ハリー・ペラフォンテ・コンサート

▼とき 4月20日(土)
午後2時~4時

▼ところ 図書館本館大会議室

▼講師 渡辺 稔氏

▼内容 1959年カーネギーホールで行なわれたペラフォンテのコンサートを中心に解説します。

▼定員 40人 申込制(先着順)

▼参加費 無料

▼申込み 4月5日(金)~。本館と分館どちらでも。窓口または電話で申込みください。

▼申し込み 4月5日(金)~。本館と分館どちらでも。窓口または電話で申込みください。

▼申し込み 4月5日(金)~。本館と分館どちらでも。窓口または電話で申込みください。

▼申し込み 4月5日(金)~。本館と分館どちらでも。窓口または電話で申込みください。

▼申し込み 4月5日(金)~。本館と分館どちらでも。窓口または電話で申込みください。

▼申し込み 4月5日(金)~。本館と分館どちらでも。窓口または電話で申込みください。

▼申し込み 4月5日(金)~。本館と分館どちらでも。窓口または電話で申込みください。

▼申し込み 4月5日(金)~。本館と分館どちらでも。窓口または電話で申込みください。

▼申し込み 4月5日(金)~。本館と分館どちらでも。窓口または電話で申込みください。

▼申し込み 4月5日(金)~。本館と分館どちらでも。窓口または電話で申込みください。

▼申し込み 4月5日(金)~。本館と分館どちらでも。窓口または電話で申込みください。

◎休館のお知らせ

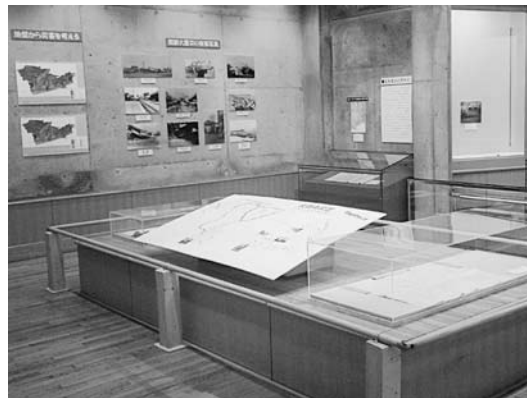
4月15日(月)から19日(金)まで、蔵書点検のため、休館します。ご理解とご協力をお願いします。

郷土資料館情報

春季企画展

「大磯の災害」―かつてこの地で起きたこと―

大磯町域で過去に起きた災害をテーマとした企画展を開催中です。地震・台風・富士山の噴火で受けた被害を詳しく紹介しています。



▲企画展の展示風景

▼とき 5月12日(日)まで

▼休館日 4月1日・2日・8日・15日・22日・30日、5月1日・7日

▼ところ 郷土資料館企画展示室

▼入館料 無料

◎関連企画、パネル展示「災害から地域資料を守る―全国・県内でのとりくみ―」も同時開催中! 郷土資料館廻廊をご覧ください。

◎展示解説を行います!

▼とき 4月28日(日)、5月5日(日) いずれも午後2時から

▼ところ 郷土資料館企画展示室
担当学芸員が30分程度で企画展示の内容を解説します。

古文書裏打ちクラブ

会員募集中

新年度が始まりました。何か新しいことを始めてみませんか?

郷土資料館では、古文書の修復を目的として、「古文書裏打ちクラブ」が活動しています。このクラブでは、会員の皆さんが主体となって、古文書の裏打ち作業を行います。常時、会員を募集していますので、関心のある方は、まずは活動を体験ください。



▲「おいそ文化祭」での活動体験

▼とき 毎月第3土曜日

▼ところ 郷土資料館研修室

▼対象 どなたでも

▼申込み 随時募集中。窓口、または電話でお問い合わせください。