

# 私たちのお金は何に使われるの？

# ～目的別でみた歳出の内訳～

**民生費**  
保育園や障害者・高齢者の福祉などに



30億8,856万円  
34.3%(94,486円)

**総務費**  
住民登録や交通安全・防犯対策などに



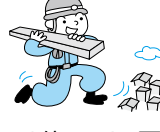
12億9,896万円  
14.4%(39,738円)

**衛生費**  
予防接種、検診やごみ処理などに



12億177万円  
13.3%(36,764円)

**土木費**  
道路や河川、公園の整備などに



10億1,597万円  
11.3%(31,080円)

**教育費**  
学校・幼稚園教育や生涯学習などに



8億2,783万円  
9.2%(25,325円)

**公債費**  
町の借金の返済のために



7億5,466万円  
8.4%(23,086円)

**消防費**  
消防活動や救急活動などに



4億3,752万円  
4.9%(13,384円)

**議会費**  
議会の運営などに



1億4,792万円  
1.6%(4,525円)

**商工費**  
商工業振興や観光事業などに



1億1,796万円  
1.3%(3,608円)

**農林水産業費**  
農業・林業・水産業の振興などに



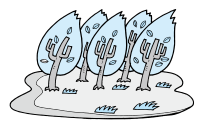
7,049万円  
0.8%(2,156円)

**労働費**  
勤労者の支援などに



2,180万円  
0.2%(666円)

**その他**  
災害時の復旧などに



2,256万円  
0.3%(690円)

※( )内の数値は平成25年1月1日現在の人口32,688人で算定した町民一人あたりの金額

## 歳出の性質別内訳

### ●義務的経費（支出が義務付けられている経費）

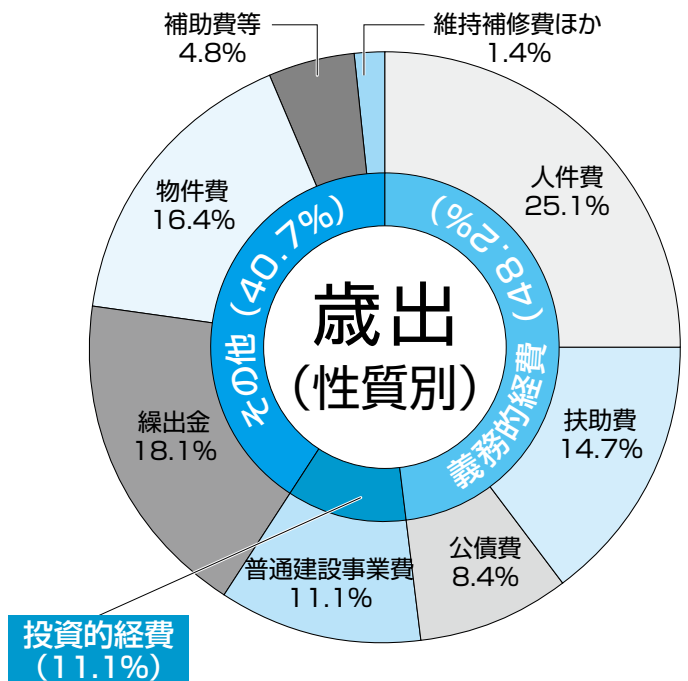
- 人件費（22億5,943万円）  
…職員給与、議員等の報酬などの経費
- 扶助費（13億2,303万円）  
…児童手当や高齢者、障害者への助成などの経費
- 公債費（7億5,466万円）  
…町債（町の借金）の返済の経費

### ●投資的経費（支出の効果が資本として残る経費）

- 普通建設事業費（9億9,587万円）  
…道路や学校などの公共施設を整備する経費
- 災害復旧費（250万円）  
…災害時に公共施設を整備する経費

### ●その他

- 繰出金（16億3,278万円）  
…国民健康保険事業、後期高齢者医療、介護保険事業、下水道事業の運営のために一般会計から補てんする経費
- 物件費（14億7,959万円）  
…消耗品などの購入や委託料などの消費的経費
- 補助費等（4億3,464万円）  
…団体等への負担金や補助金
- 維持補修費ほか（1億2,350万円）



## おいそ家の家計簿は？

一般会計の予算額を年収500万円の一般家庭の年間家計簿に置き換えてみると…。（構成比は25年度の割合）

収入	24年度	25年度	構成比	支出	24年度	25年度	構成比
給与(町税)	260万円	268万円	53.6%	生活費(人件費・物件費)	205万円	207万円	41.4%
実家からの援助 (交付税・交付金・国県補助金)	134万円	146万円	29.2%	息子への仕送り(繰出金)	86万円	91万円	18.2%
家賃収入(財産収入など)	20万円	19万円	3.8%	ローン返済(公債費)	45万円	42万円	8.4%
借金(町債)	53万円	42万円	8.4%	電化製品購入(普通建設事業費)	64万円	55万円	11.0%
預金の取崩し(繰入金)	17万円	7万円	1.4%	教育費・医療費(扶助費)	71万円	73万円	14.6%
前年の余り(繰越金)	6万円	8万円	1.6%	貯金(積立金)	1万円	1万円	0.2%
雑収入(諸収入など)	10万円	10万円	2.0%	税金・交際費・投資など (補助費等)	28万円	31万円	6.2%
合計	500万円	500万円	100%	合計	500万円	500万円	100%