

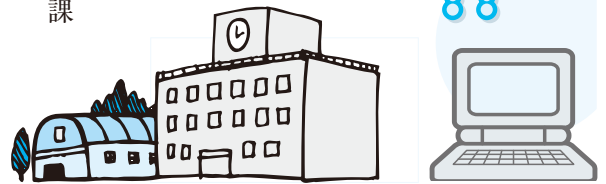
学校施設の利用は 予約システムで!!

小・中学校のグラウンド、体育館の利用申込は、毎月申請書を提出していただいているところですが、10月分の利用申込から自宅のパソコンや携帯電話から予約や空き状況の確認ができる方法に変更になります。

予約システムは、大磯運動公園及び小松製作所スポーツ施設の利用予約に導入しているもの

と同じシステムです。ぜひ、ご活用ください。

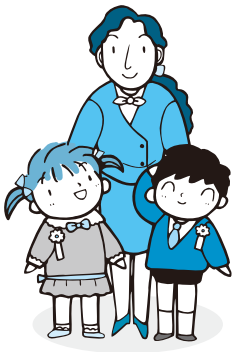
◎問い合わせ
スポーツ健康課
☎内線324



町立幼稚園の入園説明会開催

平成25年度に町立幼稚園入園予定園児の保護者を対象に、幼稚園での生活内容等について説明会を開催します。

各園、次の日程で行いますので、最寄りの幼稚園にお出かけください。



入園説明会日程表

幼稚園	とき・時間	住所・電話番号
大磯幼稚園	10月3日(水) 13:30~14:30	大磯942 (61)0505
国府幼稚園	10月3日(水) 10:30~11:30	国府新宿152 (71)0549
たかとり幼稚園	10月5日(金) 10:30~11:30	生沢402-1 (71)3050

※会場は各園のホールです。

◎問い合わせ 子育て支援課 ☎内線 317

大磯都市計画 湘南海岸公園の 区域変更

大磯都市計画湘南海岸公園(大磯町東町及び平塚市唐ヶ原の一部)の区域を変更するにあたり次のとおり、原案の縦覧を行います。また、縦覧期間中に意見書を提出することができます。

- ▼概要 大磯都市計画湘南海岸公園の区域を変更するため原案を作成しましたので、縦覧し、意見をいただくものです。
- ▼縦覧・意見書の提出期間 9月7日(金)~10月4日(木)(8時30分~17時15分)土、日、祝祭日除く
- ▼縦覧場所・意見書の提出先 役場本庁舎2階 都市計画課

●説明会について
まちづくり条例に基づき、本件についての説明会を次のとおり開催します。

- ▼とき 9月23日(日) 10時~11時
- ▼ところ 町保健センター 2階研修室

◎問い合わせ 都市計画課
☎内線221

放射線測定器の 貸出時間を拡大

貸出時間が半日・1日から選べるようになりました

- ▼貸出時間 半日(午前、午後)または1日 ※日曜・年末年始を除く
- ▼貸出対象者 ①町内に住所を有する18歳以上の方 ②町内に事務所、事業所を有する法人、その他の団体
- ▼予約受付時間 午前8時30分~午後5時 ※日曜・年末年始を除く
- ▼貸出回数 1回につき1台
- ▼申込方法 電話又は直接、利用希望日を



▲放射線測定器

◎申込み・問い合わせ
環境美化センター
☎(72)4438

『就業構造基本調査』にご協力を

総務省統計局では、10月1日現在で就業構造基本調査を実施します。

この調査は、国民のふだんの就業・不就業の状態を詳細に把握することにより、雇用政策を始め経済政策などに必要な基礎資料を得ることを目的に実施します。

調査の対象は、全国の全世帯から無作為に抽出した約47万世帯に、ふだん住んでいる15歳以上の世帯員約100万人です。

9月から統計調査員(原知事から任命された地方公務員)が調査対象世帯に伺いますので、調査の趣旨をご理解いただき、調査票へのご記入をお願いします。



◎問い合わせ 政策課
☎内線206・207