

町内24地区 A E D設置箇所一覧

地区	設置場所	地区	設置場所
高麗	高麗区民会館	東町	東町福祉館
長者町	長者町老人憩の家	山王町	山王町常会場
神明町	神明町集会場	北本町	消防署
北下町	北下町福祉館	南本町	南本町会館
南下町	南下町公民館	茶屋町	茶屋町公民館
裡道	裡道児童館	台町	台町公民館
西小磯東	西小磯東老人憩の家	西小磯	西小磯西老人憩の家
中丸	中丸会館	馬場	馬場老人憩の家
国府新宿	国府新宿福祉館	月京	月京会館
生沢	生沢会館	寺坂	寺坂老人憩の家
虫窪	虫窪老人憩の家	黒岩	黒岩公民館
西久保	西久保福祉館	石神台	石神台会館

町内24地区に AEDを設置!!

突然に心臓が止まるのは、心臓がブルブルと細かく震える「心室細動」によって生じることが多く、この場合には、できるだけ早く心臓に電気ショックを与え、心臓の動きを取り戻すことがとても重要です。

AED（自動体外式除細動器）は、この電気ショックを行うための機械です。

コンピューターによって自動的に心室細動かどうかを調べて、電気ショックが必要かどうかを決定し、音声メッセージで電気ショックを指示してくれますので、一般の人でも簡単に確実に操作することができます。

万が一、誰かが突然に倒れた場合には、AEDを使用して救命に役立ててください。



▲各地区に設置されたAED



◎問い合わせ

消防署

☎(61)0911

9月9日は「救急の日」です

毎年9月9日を「救急の日」とし、今年も9月4日（日）から10日（土）までの1週間を「救急医療週間」と定めています。

救急医療の受診について

症状に緊急性がなくても、「交通手段がない」「どこの病院に行けばよいかわからない」「便利だから」「困っているから」と救急車を呼ぶ人がいます。また、「平日休めない」や「日中は用事がある」「明日は仕事」などの理由で、救急外来を、夜間や休日に受診する人もいます。

救急車や救急医療は 限りある資源です

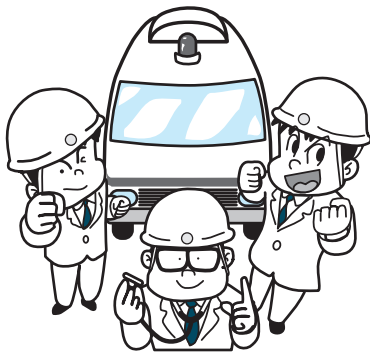
いざというときの皆さん自身の安心のために、救急医療の受診について考えてみませんか。

こうしたケースで

救急車が呼ばれました

本当に必要なか考えてみましょう

- ・ 蚊に刺されてかゆい
- ・ 海水浴に行つて、日焼けした足がひりひりする
- ・ 紙で指先を切った。血は止まっているが・・・
- ・ 病院でもらった薬がなくなった
- ・ 今日が入院予定日だから、病院に行きたい
- ・ ヘルパーを呼んだが来てくれなかったので、代わりに救急車を呼んだ
- ・ 病院で長く待つのが面倒なので、救急車を呼んだ



◎問い合わせ

消防署

☎(61)0911

消防庁ホームページには「救急車利用マニュアル」が掲載されています。
http://www.fdma.go.jp/html/life/kyuukyusya_manual/index.html