

自然素材で作る おひな様リース

2月20日、日曜日に、城山公園郷土資料館研修室で、「自然素材で作るおひな様リース」という行事がありました。おひな様にちなんだ、木のリースに松ぼっくり、木の実などを付けて、最後に木の実に着物を着せたりして、おひな様とおだいり様を作りました。リースでおひな様のかざり物が作れるなんて、なんだかおもしろいなあと思います。実際に作ってみると、「どんな風にする？」と、よく考えました。特に、おひな様とおだいり様を木の実で作るのは難所でした。着物が上手に木の実に巻けなくて、髪の毛を木の実に付けるのも苦労しました。それでも完成すると、とても可愛いリースが出来て嬉しかったです。とっても面白くて自然にある物を使って作るの、自然と触れ合えるので、こういう行事はもっと増やして欲しいし、色々な人に自然の楽しさを知ってもらえたらなあと思います。そして、おひな様以外の日本の行事にちなんだリースとかも作れた

ら楽しいんじゃないかと思いました。

(内海 帆奈美)

梅の花

だんだんと暖かくなってきました。道を歩いていると梅の花があちこちで咲き始めました。小さい花だけけど甘い香りがしっかりしているところが好きです。近所の梅の木は紅白の花を咲かせます。めでたい色合わせだと思います。これからの季節は桜やツツジが楽しみです。暖かい日にはお花見をしてはどうでしょう。

(内海 七夕美)



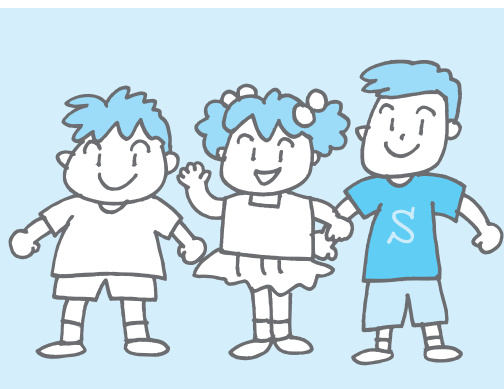
子ども記者を募集

このコーナーに掲載する記事作りに参加してみませんか！

▼対象 小学5年生から中学3年生で、町内在住の児童生徒。

▼記者の役割 「磯っ子レポート」欄の記事を作成します。取材や体験をしてその記録や感想などの記事を作ります。

▼応募方法 指定の応募用紙（ホームページに掲載。または問い合わせを）に記入して提出。



◎問い合わせ

政策課 ☎内線207

はかりの定期巡回検査について

「取引」または「証明」に使用するはかりは、計量法により2年に1回、定期検査を受けなければなりません。

対象となるのは、商店などで商品の売買に使用するはかりのほか、病院、薬局などで調剤用として使用するはかりなどです。

検査は、(社) 神奈川県計量協会の職員が、はかりの所在場所に直接出向いて実施します。対象となる商店などには、葉書で事前に通知されます。

商店・病院等のご使用のはかりで、定期検査を受検されたことの無い方は、町環境経済課までご連絡ください。

◎実施期間

4月11日から5月末日まで

◎費用

1台につき500円から3,000円程度

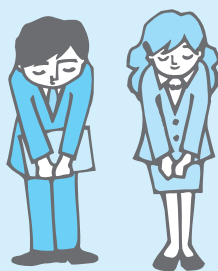
◎問い合わせ

(社) 神奈川県計量協会検査課
☎045(401)4420
環境経済課 ☎内線263

環境美化センターフェア を中止します

3月11日(金)に発生した「東北地方太平洋沖地震」の影響により、4月24日(日)に開催を予定していました「環境美化センターフェア」を中止します。

関係各位にはご迷惑をお掛けしお詫びいたします。



◎問い合わせ

・環境経済課 ☎内線 262
・環境美化センター ☎(72) 4438