

# 相模湾を 愉しむ

# 「大磯〜真鶴・早春クルーズ」開催



▲船舶シーフレンド1

県の相模湾海上交通による観光資源開発事業の一環として開催されます。

海上からの富士山の眺望や、ガイド付きでの大磯や真鶴の街歩きを満喫しませんか。

- ▶とき 2月27日(土)、28日(日)
- ▶コース1 9:30大磯駅→大磯散策→10:30大磯港発→12:00真鶴港着→昼食→真鶴散策→15:00真鶴駅 解散
- ▶コース2 10:30真鶴駅→真鶴散策→11:30昼食→12:45真鶴港発→14:15大磯港着→大磯散策→15:30大磯駅解散
- ▶集合場所 コース1：大磯駅  
コース2：真鶴駅

- ▶定員 両日・各コース30人
- ▶参加費 5,000円(昼食、散策ガイド料込み)  
(大人・子供同一料金)
- ▶申込方法 2月1日(月)～20日(土)までに電話またはfax(郵便番号・住所・氏名・電話を明記)にて。(応募多数の場合は抽選)
- ▶申込先 (株)トライアングル  
☎046-825-7144 fax046-825-7143

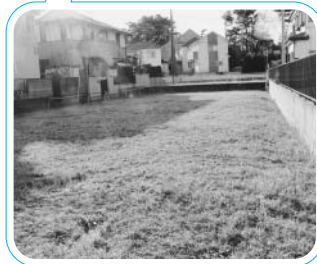
◎問い合わせ 観光推進室 ☎内線248

## 町有地(東町3丁目)を売却します!!

町が所有する町内の土地を一般競争入札で売却します。

### 【売却物件】

所在地 東町三丁目2264番47



- ▼面積 453・27㎡
- ▼登記地目 畑
- ▼用途地域 第一種中高層住居専用地域
- ▼最低売却価格 4,030万円

### 【受付】

- ▼受付期間 2月12日(金)～19日(金)※土日除く
- ▼受付時間 9時～17時
- ▼入札日 3月1日(月)
- ▼申込方法 一般競争入札参加申込書に必要書類を添えてお申し込みください。売却案内(入札説明書)及び申込書類は財政課にて配布します。また、ホームページからも売却案内や申込書類をダウンロードすることができます。

### ◎問い合わせ

財政課 ☎内線217

## まあいそ 元気通信

～最近の話題から～

### 【プレミアム付商品券の発行】

わが国の社会情勢は、デフレ経済に陥っており、個人消費も低迷、いっそう落ち込みが心配されています。

このような社会経済状況を踏まえ、国では、子育てを応援する子ども手当での支給に向けて整備が進められています。

町としては、町民のみなさんの生活支援として、プレミアム付商品券を発行することを計画しています。

この事業は、国の交付金を活用していきたいと考えています。

### 【大磯運動公園野球場 硬式野球もできる球場に】

現在、大磯運動公園の野球場は軟式野球用として利用されていますが、フェールボールがラニンングコース・ストレッチ広

場へ飛び込んでいるのが実情です。

また、町内において町民のみなさんが利用できる硬式野球場の施設がありません。

このため、球場周辺施設への安全性を高め、かつ硬式野球もできる球場として、安心して使用できるように防球ネット・バックスクリーン等の改修を計画しています。



▲運動公園野球場で行われた軟式野球の試合

### 【問い合わせ】

ご意見・ご要望があれば、左記問い合わせ先までお寄せください。

- ・プレミアム付商品券の発行について
- 環境経済課 ☎内線263
- ・大磯運動公園野球場について
- 都市計画課 ☎内線242