

## このゆびとまれ

### がんについて自由に語ろう

がんを患いながら在宅で過ごす皆さんやその家族の方を対象に、「免疫力を高める工夫」をテーマに講話などがあります。

▶**とき** 1月25日(月)

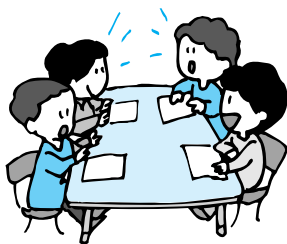
13:30~15:30

▶**ところ** 保健センター

▶**講師** リラクゼーション講師 保健師 下澤 泉氏

問・申 スポーツ健康課

☎内線310



## 不登校相談会

教育委員会とフリースクールによる不登校相談会を開催します。

▶**とき** 1月30日(土)

13:00~16:30

▶**ところ** 県立青少年センター〔横浜市西区紅葉ヶ丘9-1(桜木町駅から徒歩約10分)〕

▶**内容** フリースクール等活動紹介・個別相談会 等

▶**対象・参加費** 不登校児童・生徒、保護者など、無料

▶**主催** 神奈川県学校・フリースクール等連携協議会、神奈川県教育委員会

問 神奈川県教育委員会教育局子ども教育支援課 児童生徒指導室

☎045(210)8292

## 日赤救急法 資格継続講習会

この研修を受講することで、さらに3年間資格を継続できます。

▶**とき** 1月31日(日)

13:00~17:00

▶**ところ** ふれあい会館3階 大集会室

▶**対象** 平成19年4月以降に救急法救急員等の資格取得後、2年以上経過した方で資格の有効期間中に受講できる方。

▶**講師** 日赤神奈川県支部指導員

▶**定員** 30人(町民の方優先、多数の場合は抽選)

▶**参加費** 1,000円(教材、保険等)

▶**申込方法・締切** 封書に住所、氏名(フリガナ)、生年月日、電話番号、と『救急救急員の認定書コピー』を同封し申込。1月18日(月)必着。

問 〒255-8555大磯町東小磯183

日赤大磯町分区分宛

大磯町災害救護赤十字奉仕団

内田宅 ☎(61)6151(19~21時)

## スポーツ吹矢 無料体験教室

お子様から高齢者までどなたにも楽しめる「スポーツ吹矢」を体験してみませんか。

▶**とき** 1月18日(月)

13:30~15:00

▶**ところ** 岩田記念室内競技場

▶**参加費** 無料

▶**主催** 日本スポーツ吹矢協会大磯支部

問・申 こみゆにてー・パティオ海鈴 富山 ☎(61)0476

## 第56回 大磯一周駅伝大会



1月17日(日) 9:00運動公園スタート

大磯一周駅伝大会(38チーム参加)を開催します。

沿道の皆さんの盛大なご声援をお願いします。また、選手の安全な走行を確保するため、コース上への駐車はご遠慮下さいませようご協力をお願いします。

なお、参加チームは町ホームページで確認できます。

### 先頭選手到着予定時刻

第1中継所(大磯小)	9:10
第2中継所(福祉センターさざれ石)	9:20
第3中継所(昭和産業製作所前)	9:35
第4中継所(虫窪スポーツ広場)	9:45
第5中継所(大磯町消防団第9分団)	10:00
第6中継所(県道・幹線18号線の交差点先)	10:10
ゴール(運動公園)	10:20

◎問い合わせ スポーツ健康課 ☎内線324

## ~万病は背骨から~

神経・骨格・筋肉を的確に検査し、無理なく年齢症状に合せて、筋肉の緩和操作、背骨・骨盤・各関節の矯正施術をいたします。

●腰痛 ●首・肩コリ ●頭痛 ●各関節痛  
●内臓痛 ●O脚・スポーツ痛、体質・体型改善、他症状

## 大磯カイロプラクティック院

受付	月~金 9:00~20:00 土曜日 9:00~18:00 日曜休診	12/31 ~1/3 休診します。	大磯町大磯1009 ISOビル2F 大磯駅前正面 TEL/FAX:0463-61-8804
----	--	-------------------------	---

広告

## ちゅうなんは ATM手数料 0円宣言!

とってもお得!



ちゅうなんのATMは  
入出金手数料が  
365日いつでも0円!  
※ちゅうなんのキャッシュカードで  
ちゅうなんのATMを利用する  
場合に限りです。

気さくなおつきあい

中南信用金庫

http://www.chunan-shinkin.co.jp  
お問い合わせ先 本部 ☎(0463)61-2615



広告