

あなたに知ってほしい『里親制度』

子どもたちの健やかな成長を
支援していただませんか？

『里親』とは、様々な事情により家族と一緒に生活することができない子どもたちのために、家庭を提供し養育にあたる方のことです。未来を担う子どもたちが健やかに成長できるように支援する『里親制度』について、多くの皆さんに知っていただく

ため講座を開催しますので、ご参加ください。

▼日時 平成21年1月17日(土)
午後1時30分～午後3時30分

▼場所 児童養護施設 心泉学園
(二宮町二宮98)

▼内容

- 里親制度を知ろう
- 児童養護施設見学
- 里親体験談

▼参加費 無料

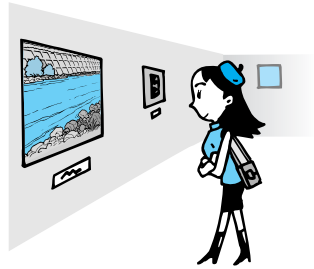
▼申込み 平成21年1月9日(金)までに電話で氏名・住所・電話番号を連絡ください。

※保育もありますので、申込み時にお伝えください。

◎問い合わせ・申込み

神奈川県中央児童相談所
☎ 0466(84)1600

葛川フォトコンテスト



パネル展の開催

葛川サミットでは、多くの人が葛川の四季に触れることによって、自然環境の保全に関心をもち、3町の葛川を活かした広域的なまちづくりのきっかけとなることを目的として、「葛川の四季」をテーマとした葛川フォトコンテストを開催しました。

平成19年1月4日から平成20年1月10日までの受付期間中に33作品の応募があり、審査の結果、会長賞と入選5作品が決定しました。

このたび、中井町・二宮町・

大磯町の3会場で応募全作品を巡回展示することとなりました。より多くの流域住民の方が葛川の魅力を見つめ直す機会になればと考えています。

▼日程

12月2日(火)～12月21日(日)

《図書館の休館日を除く》

▼場所

図書館本館2階ロビー

※時間は、図書館の開館時間内となります。

◎問い合わせ

葛川サミット事務局 (二宮町 総務部企画室) ☎ (71) 3311

町企画室 ☎ 内線205

e-taxの利用には 電子証明書が必要です

平成20年分の所得税の確定申告をe-tax(国税電子申告・納税システム)で行う場合、「公的個人認証サービス」による電子証明書の取得が必要となります。

電子証明書の取得については、「住民基本台帳カード」が必要となりますので、住民基本台帳カードの交付を受けていない方につきましては、電子証明書の取得申請と一緒に住民基本台帳カードの交付申請を行ってください。

◎問い合わせ 町民課
☎ 内線271～273



「病院の上にある有料老人ホーム」

介護付有料老人ホーム 湘南ふれあいの園平塚
神奈川県指定介護保険特定施設

今年最後の内覧会 ~12/21[日]迄
住まい+医療+介護

グループ病院 手術 検査 入院 通院 リハビリ 透析 看診 介護 カウンセリング 外來・救急 往診・健診

ふれあいグループ メディカル ネットワーク 湘南ふれあいの園平塚

- ・権利形態／利用権式
- ・居室数／77室
- ・入居一時金／1,000万円～
- ・管理費／145,000円～

住所 平塚市袖ヶ浜1-12 電話 0463-20-5501
http://www.fureai-g.or.jp/sono/hiratsuka/