

## おおいそ学園 第27回収穫祭

地域の人々とのふれあいと実り、  
収穫の喜びを!!

▶**とき** 11月23日(日・祝)  
10:00～14:00(雨天決行)

▶**ところ** 県立おおいそ学園

▶**内容** 農産物の即売、みかん狩り・さつまいも掘り(雨天中止)、模擬店、バザー、野点、学園活動の紹介、児童の作品展示、アトラクション

問 県立おおいそ学園 収穫祭実行委員会 ☎(71)0590

## 琴演奏体験会

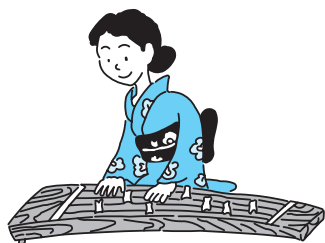
▶**とき** 11月30日(日)  
13:00～15:00

▶**ところ** 大磯城山公園 城山庵

▶**参加費** 無料

▶**定員** 小学生以上15名程度(大人も可。定員になり次第受付終了。)

問・申 大磯城山公園  
☎(61)0355



## 「森の大地祭」開催

▶**とき** 11月9日(日)  
9:30～14:30

▶**ところ** 足柄ふれあいの村、足柄森林公園丸太の森、南足柄市郷土資料館ほか

▶**内容** ツリーハウス、工作教室、大道芸、フリーマーケット等

▶**参加費** 無料(体験コーナー等は各コーナーで実費徴収)

問 足柄ふれあいの村

☎0465(72)2010

## ネイチャーゲーム

みる・きく・さわる・かぐ、など私たちひとり一人が持っている感覚を使って楽しみながら自然とふれあう活動です。

▶**とき** 11月29日(土) 14:00～16:30(雨天時は30日(日)に実施)

▶**ところ** 大磯城山公園内

▶**内容** フィールドビンゴ、サイレントウォークなど。

▶**持物** 水筒、敷物、バンダナ(大きめのハンカチ可)、筆記具

▶**定員** 30名程度(先着順)

▶**参加費** 無料

▶**その他** 動きやすい服装、はきなれた靴、帽子着用で参加ください。

問・申 大磯城山公園

☎(61)0355

## 大磯ゆかりの女性たち (その1)

“三岸節子・安田外喜子の愛した東小磯をめぐる”

画家・作家・評論家・社会事業家として活躍し、華やかに生きた、女性たちの足跡をたどる。

▶**とき** 11月8日(土) 9:30

▶**集合場所** JR大磯駅前

▶**参加費** 500円(保険代、資料代)

▶**コース** 大磯駅～エリザベス・サンダースホーム(澤田美喜)～統監道～鎌倉古道～御岳神社～代官山・三岸節子邸～「時雨の記」の舞台(中里恒子)～樺山邸跡(白州正子)～安田邸(安田外喜子・小倉遊喜)～一本松稲荷～旧坂西志保邸～招仙閣跡～大磯駅(解散)(約2時間半)

▶**定員** 当日先着100名

▶**主催** 大磯ガイドボランティア協会

問 大磯ガイドボランティア協会  
半田 ☎090(8496)2145  
9:00～17:00

## 大磯町子ども作品展

町立幼稚園及び小・中学校の子どもたちの様々な作品を展示します。

▶**とき** 11月8日(土)・9日(日)  
10:00～15:00(入場14:45まで)

▶**ところ** 大磯中学校体育館

問 学校教育課 ☎内線327

## 休日急患診療 在宅当番医

### 11月の日程表

日	曜	当番医	診療科目	所在地	電話
2	日	西山クリニック	内・外・循・消	二宮町二宮1285-1	71-1212
3	月	箕島医院	外・内・消・整	大磯町国府新宿402	71-0184
9	日	横山医院	小・循・内	二宮町二宮1048-2	72-2580
16	日	浅野クリニック	小	二宮町百合が丘3-5-2	72-0720
23	日	湘南大磯クリニック	内	大磯町東小磯35-3	61-3109
24	月	さだもとクリニック	内・消・リウ・アレルギー・小	二宮町二宮821-10	72-5737
30	日	グリーン内科クリニック	内・循	大磯町大磯951	60-3131

※まず、あなたの主治医の都合を聞いた上でご利用ください。

診療時間厳守 ・午前9時～12時 ・午後2時～5時

※診療科目以外の診療については、他の医療機関を紹介する場合があります。

※休日当番医は、都合により変更となる場合がありますので、事前に消防署へご確認ください。

◎問い合わせ 大磯町消防署 ☎(61)0911 二宮町消防署 ☎(72)0015



休日当番医は町モバイルページでも確認できます。



<http://www.town.oiso.kanagawa.jp/i/>