

光化学スモッグに

気をつけましょう



日差しが強い時期、気温が高く風が弱い日は、光化学スモッグが発生しやすくなります。目がチカチカしたり息苦しくなるなど、人体への影響が生じることがありますので、子どもたちが屋外で活動することが多い夏休み中は、十分に気をつけましょう。

- ▼光化学スモッグ注意報が発令された場合には
- ・屋外での激しい運動は控えましょう
 - ・外から戻ったときは目を洗おうがいをしてしましょう
 - ・目が痛い、気分が悪いなどの症状があるときは、医療機関に相談してください
 - ・風向きを考えて窓を閉めましょう
 - ・急ぎでない自動車の運転は控えましょう

光化学スモッグ注意報が発令された時は、町の防災行政無線から注意を呼びかける放送をしています。また、県環境科学センターでは、☎(24)3322や

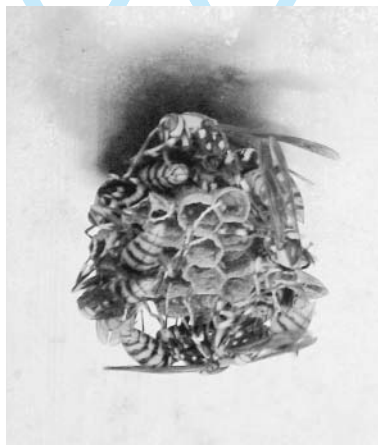
携帯メールで情報サービスをしています。詳しくはホームページ (<http://www.keirc.pref.kanagawa.jp>) をご覧ください。

▼光化学スモッグとは
光化学スモッグとは、工場・事業場や自動車などの排出ガスによる大気中の窒素酸化物や炭化水素が太陽の紫外線を受けて、光化学反応によりオゾンなどの二次的汚染物質(光化学オキシダント)を生成し、空に白くモヤがかかったような状態のことを言います。

※光化学スモッグによる被害が発生した場合には環境美化センターへ連絡をください

◎問い合わせ
環境美化センター
☎(72)4438

蜂ハチの駆除はお早めに



初夏になると、家の軒下や庭木に小さな蜂の巣を見かけることがあります。そのままにしておくと巣が大きくなり、駆除が困難になります。駆除を行うときははくれぐれも注意して、少しでも無理だと感じたら専門の業者に頼んでください。

町には次の制度がありますので、どうぞご利用ください。

蜂防護服貸与制度

アシナガバチやスズメバチは巣が小さいうちは、十分な準備があれば経験のない人でも駆除ができます。

町では安全に駆除ができるよう町民課で蜂防護服を貸し出しています。

蜂駆除費補助制度

蜂の中でも特に危険なスズメバチの駆除には、専門の業者による駆除にかかった費用の5割(限度額1万円)に相当する額を補助します。

- 申請に必要なもの
- ・印鑑
 - ・駆除業者の領収書
 - ・駆除前と駆除後の写真
 - ・金融機関の振込先
- 申請場所
役場町民課又は環境美化センター

◎問い合わせ
環境美化センター
☎(72)4438

はやし亭

とんかつ・甘味

営業時間：AM11:30～PM8:00
定休日：毎週水曜日、第1・第3木曜日

※TELにてのご予約承ります

大磯町大磯1292
TEL:0463-61-0516 (鴨立庵となり)



広告

～万病は背骨から～

■神経・骨格・筋肉を的確に検査し、無理なく年齢症状に合わせて、各筋、関節等の治療をいたします。

- 腰痛 ●首・肩コリ ●頭痛 ●各関節痛
- 各内臓の違和感 ●0脚・スポーツ痛

大磯カイロプラクティック院

受付
月～金 9:00～20:00
土曜日 9:00～18:00
日曜休診 予約制

大磯町大磯1009 ISOビル2F
大磯駅前正面
TEL/FAX:0463-61-8804

広告