

## 相模国府祭を訪ねる

相模国総社(六所神社)から相模国府跡を巡り、神揃山の国府祭を見学します。

▶**とき** 5月5日(月・祝)

9:30～ 小雨決行

▶**ところ** 六所神社(大磯町国府本郷935)に集合

▶**参加費** 500円

▶**コース** 六所神社－祇園塚－大矢場(馬場公園)－守公神社－真勝寺(国分寺跡)－国府跡想定地－神揃山(解散) 2km 約2時間

▶**申込み** 当日 先着100名

問・申 大磯ガイドボランティア協会 半田 ☎090-8496-2145

## 文化祭参加団体を募集

町文化祭に参加を希望する団体を募集します。なお、昨年参加された団体には文化祭案内通知を送ります。

▶**開催期間(予定)** 10月25日(土)・26日(日)

▶**開催場所** 町内公共施設(保健センター、図書館等)を予定

▶**募集期間** 5月7日(水)～16日(金)

▶**申込み方法** 申込用紙に必要事項を記載して、生涯学習課へ持参(申込用紙は町生涯学習課にあります)。

問・申 生涯学習課 ☎内線329

## KYT研修会の参加者募集

キケンのK、ヨチのY、トレーニングのTをとった「危険予知トレーニング」で、子ども会活動中の事故を未然に防ぐことを目的に研修会を実施します。

▶**とき** 5月17日(土)13:00から

▶**ところ** 保健センター2階研修室

▶**講師** 全国子ども会KYT指導者 石橋 賢治氏、伊良子 綾恵氏

▶**対象** 子ども会や地区活動の代表者・指導者

▶**参加費** 無料

▶**持物** 筆記用具

▶**申込み方法** 電話で5月7日(水)から

問・申 生涯学習課 ☎内線323

## マンドリンコンサート開催

25年の歴史を持つ湘南地区を中心とした社会人のマンドリンオーケストラグループによる演奏会です。

▶**とき** 5月18日(日)

13:00～15:00

▶**ところ** 郷土資料館研修室

▶**内容** アマチュアのマンドリン演奏グループ「アンサンブル・マーレ」による演奏会

▶**入場料** 無料

▶**定員** 70名程度(要予約)

問・申 県立大磯城山公園管理事務所 ☎(61)0355

## 「お琴」演奏体験会開催

初めての人を対象に、和楽器の代表である「琴」を体験していただきます。和の雰囲気をかもし出す音色でまずは弦をはじいていただき、先生の指導に沿って楽しく演奏します。

▶**とき** 5月17日(土)

13:00～15:00

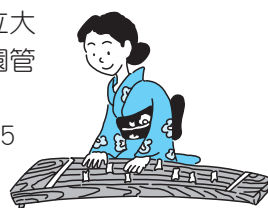
▶**ところ** 県立大磯城山公園茶室「城山庵」

▶**参加費** 無料

▶**定員** 小学生以上10名程度(申込先着順)

問・申 県立大磯城山公園管理事務所

☎(61)0355



## 大磯混声合唱団 第22回定期演奏会

▶**とき** 5月18日(日)

13:30開場 14:00開演

▶**ところ** 二宮町生涯学習センター(ラディアンホール)

▶**入場料** 無料

▶**指揮** 大塚正夫

▶**ピアノ** 渡邊 愛

▶**演奏曲** 北原白秋名曲選・モーツァルトミサ曲・ポピュラー・叙情歌・合唱組曲「沙羅」

問 事務局 福島宅 ☎(61)1809

## 「親子記者」参加者募集

日本非核宣言自治体協議会では、8月9日の長崎原爆の日親子で取材をし、原爆や平和について考えてくれる、親子記者を募集します。

▶**日程** 8月8日(金)～8月10日(日) 2泊3日

▶**取材地** 長崎市

▶**参加資格**

町内在住の小学生とその保護者

▶**募集人数**

全国で20名

(小学生1名とその保護者1名の10組)

▶**参加費** 交通費、宿泊代、取材補助費支給

▶**応募方法** 往復はがきに住所、氏名、性別、小学校名、学年、電話番号、保護者氏名を記入・押印のうえ、事務局郵送、またはホームページでもご応募いただけます。(http://www.nucfreejapan.com)

▶**募集期限** 5月31日(土)

※郵送の場合は、当日消印有効

問・申 日本非核宣言自治体協議会事務局 親子記者係(〒852-8117 長崎市平野町7-8 長崎市平和推進室内) ☎095(844)9923



## 特設人権相談所の開設

人権擁護委員が下記の相談に応じます。

▶**とき** 6月1日(日)

13:00～16:00

▶**ところ** 保健センター2階研修室

▶**相談内容**

- ・児童、生徒のいじめ、体罰の問題など
- ・家庭内や隣近所のことなどで困ったこと、悩みごとなど
- ・名誉き損、セクハラ、プライバシーの侵害など

※個人の秘密は固く守ります。お気軽にご相談を!

問 地域協働課 ☎内線237