

職員出前講座の案内

町では、町政への理解をより深めていただくため、職員が直接皆さんの所に伺い、町の仕事や事業の内容などを説明する「職員出前講座」を実施しています。

興味のあるメニューを見つけたら、お気軽に申込みください。

▼対象
町内に在住、在勤又は在学する10人以上のグループ

▼費用
無料（材料費は参加者負担）

▼時間

午前9時～午後9時の間
（年末年始を除く）

▼会場

申込者が確保した集会場など
（個人の家でも可）

▼申込み

希望日の2週間前までに、申込書を持参、郵送又はFAXで提出

◎問い合わせ
☎内線237 地域協働課



分野	講座番号	テーマ	講座時間	備考
A 町政一般	1	総合計画について	1	
	2	行政改革について	1	
	3	町役場の組織と仕事	1	
	4	広報について	1	
	5	町の財政状況について	1	○
	6	入札制度について	0.5	○
	7	情報公開制度と個人情報保護制度	1	
	8	男女共同参画社会について	1	
	9	町議会について	1	
	10	監査について	1	
B 福祉・健康	11	障害者のための福祉施策	1	
	12	障害者自立支援法について	1	
	13	国民健康保険について	1	○
	14	後期高齢者医療制度について	0.5	○
	15	子育て支援について	1	
	16	介護保険制度について	1	○
	17	高齢者福祉サービスについて	1	○
C 暮らし	18	戸籍について	0.5	
	19	町税について	1	○
	20	悪質商法の被害にあわないために	1	
	21	交通安全教室	1	
	22	防犯対策について	1	
	23	選挙について	0.5	○
	24	消防署の役割について【施設・車両見学含む】	1	
	25	防災講座①初期消火・煙道訓練【体験】	1	
26	防災講座②救急講習【体験】	2		
27	防災講座③普通救命研修【体験】	4		
28	防災講座④地震災害に備えて	1	○	
D 都市基盤・環境	29	まちづくり条例について	1	
	30	都市計画について	1	
	31	住居表示制度について	0.5	
	32	公共下水道について	1	
	33	環境基本計画について	1	○
	34	一般廃棄物（ごみ）処理基本計画について	1	○
35	ごみ対策について	1	○	
E 経済産業	36	農林水産業について	1	
	37	商店街の活性化と観光	1	○
F 教育	38	教育委員会のしくみと役割について	1	○
	39	幼稚園教育の意義について	1	○
	40	図書館の活用法【施設見学含む】	2	

※備考欄に○印のある講座は、業務の都合により実施できない月がありますので、事前にご確認ください。

下水道使用料が変わります

4月1日から下水道使用料を改定しました。

下水道使用料は、上水道の検針水量をもとに、「下水道使用料料金表」で計算した額に、消費税相当額を合計した額となります。使用料は、今までと同様に、水道料金と一括で水道電気局が上下水道料金として徴収します。

一般家庭の場合、2か月分の請求となりますが、3月31日までの使用料は旧料金が適用され、使用日数に応じて日割り計算されます。

下水道使用料料金表（一般汚水、2か月分）

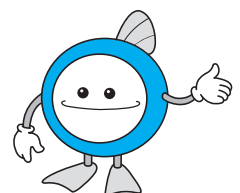
	使用水量	旧料金	新料金
基本料金	～16m ³	1,276円	1,390円
	17～40m ³	92円	100円
超過料金 1m ³ につき	41～60m ³	98円	107円
	61～80m ³	112円	122円
	81～100m ³	124円	135円
	101～200m ³	136円	148円
	201～1,000m ³	154円	168円
	1,001～2,000m ³	172円	187円
	2,001m ³ ～	190円	207円

（消費税別）

2か月当たりの下水道使用料

使用水量	旧料金	新料金
20m ³	1,726円	1,879円
40m ³	3,658円	3,979円
60m ³	5,716円	6,226円

（消費税込）



◎問い合わせ 下水道課 ☎内線224

子どものすこやかな成長を願って!!

不登校ぎみのお子さん、学習の補助が必要なお子さんのお手伝いをしています。

低学年の補習、お預かり、学校との対応…

— Be Professional —
親と子の塾

☎0463-72-5951



広告