

情報コーナー

役場 ☎61-4100

問 問い合わせ
申 申込み

人権教育講演会

- ▶**とき** 11月7日(水)
14:00~16:00
 - ▶**ところ** 福祉センターさざれ石
 - ▶**講師** 企画表現研究所所長
雪竹欽哉さん
 - ▶**演題** 「身近なところから差別意識をなくそう」— 差別と差別表現—
 - ▶**対象** 町内在住・在勤の方100名
 - ▶**申込み** 電話で10月9日(火)から(先着順)
- 問・申 生涯学習課 ☎内線323

災害時高齢者生活支援講習会

- 高齢者の避難所での生活支援に焦点をあて、災害が高齢者に及ぼす影響・気をつけたいこと等、役立つ技術を学びます。
- ▶**とき** 10月19日(金)
13:30~16:30 (13:15分集合)
 - ▶**ところ** 保健センター
 - ▶**対象** 満15歳以上の方で、原則として町内在住・在勤の方
 - ▶**定員** 20名(先着)
 - ▶**申込締切** 10月15日(月)まで
- 問・申 日赤大磯町分区(福祉課内) ☎内線303

小・中4校合同教育懇談会

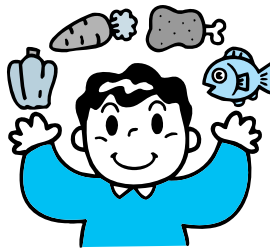
- 「カウンセリングのプロに学ぶ、子どもの成長に応じた接し方」をテーマに、教育懇談会を開催します。
- ▶**とき** 10月27日(土)
10:00~11:30
 - ▶**ところ** 郷土資料館研修室
 - ▶**講師** 三本木泰代さん(スクールアドバイザー)
- 問 国府中学校 ☎(71)0410

おおいそ健康ウォーク

- ### 古都鎌倉をハイキング(健脚向き)
- ▶**とき** 10月22日(月) 雨天中止
・集合… 9:15 JR大磯駅前(9:39発乗車)
・解散… 15:00頃 八幡宮
 - ▶**コース** 大磯駅~大船駅~明月院~半僧坊~峠茶屋(昼食)~瑞泉寺~鎌倉宮~八幡宮
 - ▶**参加費** 100円 交通費は自己負担
 - ▶**持物** 弁当・飲み物・雨具・ステッキ・トレッキングまたはウォーキングシューズ・タオル・保険証等
 - ▶**締切り** 10月15日(月)
- 問・申 子育て介護課 ☎内線308

食事からの健康相談

- 基本健康診査の結果はいかがでしたか?管理栄養士が、日々の食事について相談を受けます。(予約制)
- ▶**とき** 10月4日(木)、23日(火)
※1人40分
 - ▶**ところ** 保健センター
- 問・申 子育て介護課 ☎内線308



国府中学校PTAふれあいバザー

- 地域の方々とのふれあいを求めてバザーを開催します。(模擬店も出店)
- ▶**とき** 10月20日(土)
12:00~13:30
 - ▶**ところ** 国府中学校
- 問・申 国府中学校 ☎(71)0410

Bウェーブ(産後のシェイプアップ)

- 「Body(体)」、「Bone(骨)」、「Beauty(きれい)」、体を動かして心とからだのリフレッシュ!
- ▶**とき** 10月22日(月)
10:00~11:30
 - ▶**ところ** 保健センター
 - ▶**内容** 体操(骨太体操・リズム体操・ストレッチ)
 - ▶**対象** 20~50歳代の方(お子さんも一緒に参加できます)※申込み不要・直接会場へ
- 問 子育て介護課 ☎内線308

子育てひろば「子育てぱんだ」

- 保健センターの和室を開放し、希望者には計測や育児相談を行います。
- ▶**とき** 10月3日、17日、11月7日
いずれも水曜日9:30~12:00
 - ▶**ところ** 保健センター
 - ▶**対象** 未就園児と保護者
- 問 子育て介護課 ☎内線308

おおいそオープンガーデンフェスタ2007秋

- ヴァイオリンとヴィオラ、チェロが奏でる音を聴き、演奏後は演奏者と音楽談義をお楽しみください。
- ▶**とき** 10月21日(日)
第1回 17:30、第2回 19:00
 - ▶**ところ** 資料館研修室
 - ▶**定員** 各回80人(小学生以下はご遠慮ください。)
 - ▶**参加費** 1,500円(飲み物付き)
 - ▶**申込締切** 10月15日(月)までに電話で
- 問・申 大磯町商工会 石井 ☎(61)0871

