

平成15年度の主な事業

町民1人当たりの決算額 254,764円
(- 22,006円)

平成17年2月1日現在 人口32,535人で算定()は前年比

民生費 1人当たり 53,289円 (-1,935円)

障害者支援費支給事業	2億1,217万円
心身障害者医療費助成事業	1億1,388万円
児童手当・児童扶養手当事業	7,302万円
在宅介護支援事業	3,996万円
保育園運営事務事業	3,895万円
敬老事業	3,290万円
児童管外委託事業	2,844万円
心身障害(児)者等更生援護事業	2,429万円
素心学院整備補助事業	1,500万円
ひとり親家庭等医療費助成事業	1,013万円



母子保健事業

総務費 1人当たり 46,249円 (-2,153円)

自転車駐車場維持管理事業	7,055万円
電子計算機維持借上事業	4,857万円
本庁舎施設整備事業	4,490万円
戸籍住民基本台帳運営事務事業	2,915万円
生活交通確保対策事業	1,655万円
防犯対策事業	1,167万円
住民基本台帳ネットワークシステム整備事業	1,104万円



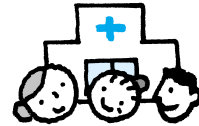
土木費 1人当たり 42,595円 (-13,877円)

大磯運動公園整備事業	4億9,068万円
狭あい道路整備事業	6,073万円
国府本郷62号線整備事業	2,679万円
幹28号線整備事業	1,932万円
運動公園維持管理事業	1,897万円



衛生費 1人当たり 31,306円 (-2,159円)

ごみ処理事業	3億7,322万円
ごみ収集運搬事業	1億3,398万円
老人保健 健康診査事業	7,093万円
し尿収集運搬事業	5,615万円
し尿処理事業	4,074万円
予防接種事業	2,780万円
救急医療事業	1,681万円
小児医療費助成事業	1,440万円
母子保健事業	1,083万円



教育費 1人当たり 25,640円 (-1,401円)

学校施設・設備維持事業(小学校)	4,030万円
幼稚園運営事業	2,219万円
町史編さん事業	1,494万円
学校教育指導振興事業	1,368万円
図書館資料整備事業	1,177万円

消防費 1人当たり 13,900円 (-140円)

消防団運営事業	2,647万円
消防車両等維持管理事業	1,013万円

議会費 1人当たり 5,033円 (-362円)

商工費 1人当たり 4,503円 (-415円)

中小企業金融対策資金預託事業	5,500万円
町営照ヶ崎プール管理運営事業	1,447万円
海水浴場振興事業	1,330万円

農林水産業費 1人当たり 3,455円 (+237円)

農とみどりの整備事業(西小磯東地区)	2,598万円
--------------------	---------



農とみどりの整備事業

労働費 1人当たり 2,098円 (-290円)

勤労者金融対策・生活資金預託事業	5,150万円
緊急地域雇用創出特別対策事業	1,450万円

公債費 1人当たり 26,608円 (+466円)

災害復旧費ほか 1人当たり 88円 (+23円)