

5. 人口の自然動態

(平成23年中)

年 月	婚 姻	離 婚	出 生			死 亡			差 引
			計	男	女	計	男	女	増 減
	件	件	人	人	人	人	人	人	
平成 14年	406	122	186	103	83	310	179	131	△ 124
15年	384	105	209	98	111	281	160	121	△ 72
16年	405	97	200	101	99	302	161	141	△ 102
17年	380	90	229	109	120	305	176	129	△ 76
18年	389	73	208	101	107	304	144	160	△ 96
19年	397	93	224	129	95	315	148	167	△ 91
20年	374	75	236	120	116	335	164	171	△ 99
21年	381	91	187	87	100	312	172	140	△ 125
22年	350	93	216	102	114	340	171	169	△ 124
23年	334	106	212	117	95	353	177	176	△ 141
1月	39	11	17	11	6	37	21	16	△ 20
2月	28	5	12	5	7	25	11	14	△ 13
3月	35	9	22	10	12	20	14	6	2
4月	29	7	15	10	5	32	20	12	△ 17
5月	41	7	13	9	4	28	10	18	△ 15
6月	23	12	19	14	5	24	15	9	△ 5
7月	18	13	21	10	11	22	6	16	△ 1
8月	18	8	31	17	14	37	15	22	△ 6
9月	23	7	22	10	12	25	14	11	△ 3
10月	20	6	12	9	3	34	20	14	△ 22
11月	43	9	10	6	4	34	16	18	△ 24
12月	17	12	18	6	12	35	15	20	△ 17

《資料：神奈川県人口統計調査、町民課》

(注)婚姻・離婚は大磯に本籍がある者のみ

6. 人口の社会動態

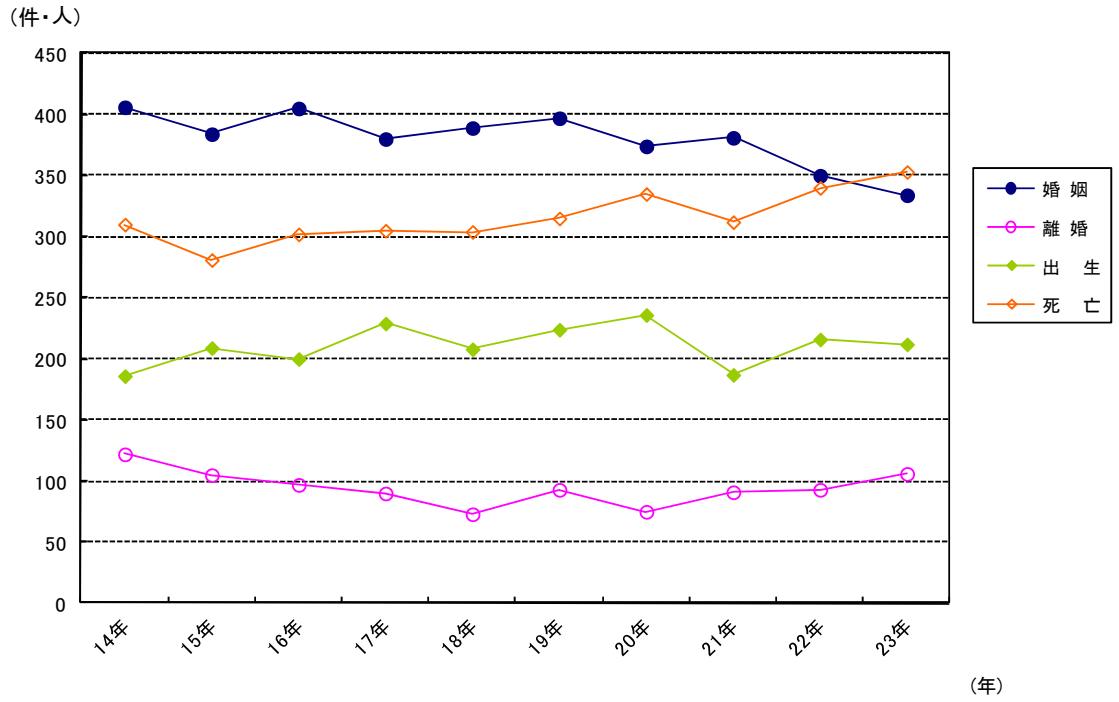
(平成23年中)

年 月	転 入 者 数				転 出 者 数				差 引 増 減
	計	他都道 府県から	他市町村 から	その他 から	計	他都道 府県へ	他市町 村へ	その他 へ	
平成 14年	1,698	492	1,093	113	1,409	415	856	138	289
15年	1,573	402	1,097	74	1,377	414	890	73	196
16年	1,529	402	1,052	75	1,341	421	828	92	188
17年	1,505	412	1,006	87	1,212	377	757	78	293
18年	1,579	439	1,071	69	1,340	410	849	81	239
19年	1,475	453	952	70	1,313	430	809	74	162
20年	1,323	406	848	69	1,135	373	692	70	188
21年	1,329	414	814	101	1,301	413	828	60	28
22年	1,374	431	859	84	1,196	402	725	69	178
23年	1,077	463	560	54	1,172	660	446	66	△ 95
1月	78	67	9	2	78	67	9	2	0
2月	79	28	48	3	88	57	26	5	△ 9
3月	87	22	62	3	208	99	102	7	△ 121
4月	125	59	62	4	119	64	51	4	6
5月	83	35	43	5	106	64	34	8	△ 23
6月	104	42	58	4	93	54	34	5	11
7月	96	34	54	8	76	40	29	7	20
8月	103	26	74	3	81	41	37	3	22
9月	83	29	52	2	89	49	35	5	△ 6
10月	63	12	46	5	96	51	39	6	△ 33
11月	80	52	25	3	61	28	21	12	19
12月	96	57	27	12	77	46	29	2	19

《資料：町民課》

(注) 職権で住民票に記載又は消除された者、及び外国人の帰化者は含めず。

5-G. 人口の自然動態



6-G. 人口の社会動態

