

5. 人口の自然動態

(平成22年中)

年 月	婚 姻	離 婚	出 生			死 亡			差 引 増 減
			計	男	女	計	男	女	
	件	件	人	人	人	人	人	人	人
平成 13年	449	116	202	105	97	277	159	118	△ 75
14年	406	122	186	103	83	310	179	131	△ 124
15年	384	105	209	98	111	281	160	121	△ 72
16年	405	97	200	101	99	302	161	141	△ 102
17年	380	90	229	109	120	305	176	129	△ 76
18年	389	73	208	101	107	304	144	160	△ 96
19年	397	93	224	129	95	315	148	167	△ 91
20年	374	75	236	120	116	335	164	171	△ 99
21年	381	91	187	87	100	312	172	140	△ 125
22年	350	93	216	102	114	340	171	169	△ 124
1月	33	12	17	8	9	34	18	16	△ 17
2月	38	3	12	5	7	30	15	15	△ 18
3月	41	11	15	6	9	25	12	13	△ 10
4月	27	11	24	11	13	32	20	12	△ 8
5月	36	2	16	8	8	26	18	8	△ 10
6月	30	8	17	6	11	22	10	12	△ 5
7月	31	11	18	6	12	25	12	13	△ 7
8月	13	7	17	8	9	26	12	14	△ 9
9月	21	7	15	8	7	27	14	13	△ 12
10月	35	6	29	14	15	25	12	13	4
11月	17	10	20	14	6	41	22	19	△ 21
12月	28	5	16	8	8	27	6	21	△ 11

《資料：神奈川県人口統計調査、町民課》

(注)婚姻・離婚は大磯に本籍がある者のみ

6. 人口の社会動態

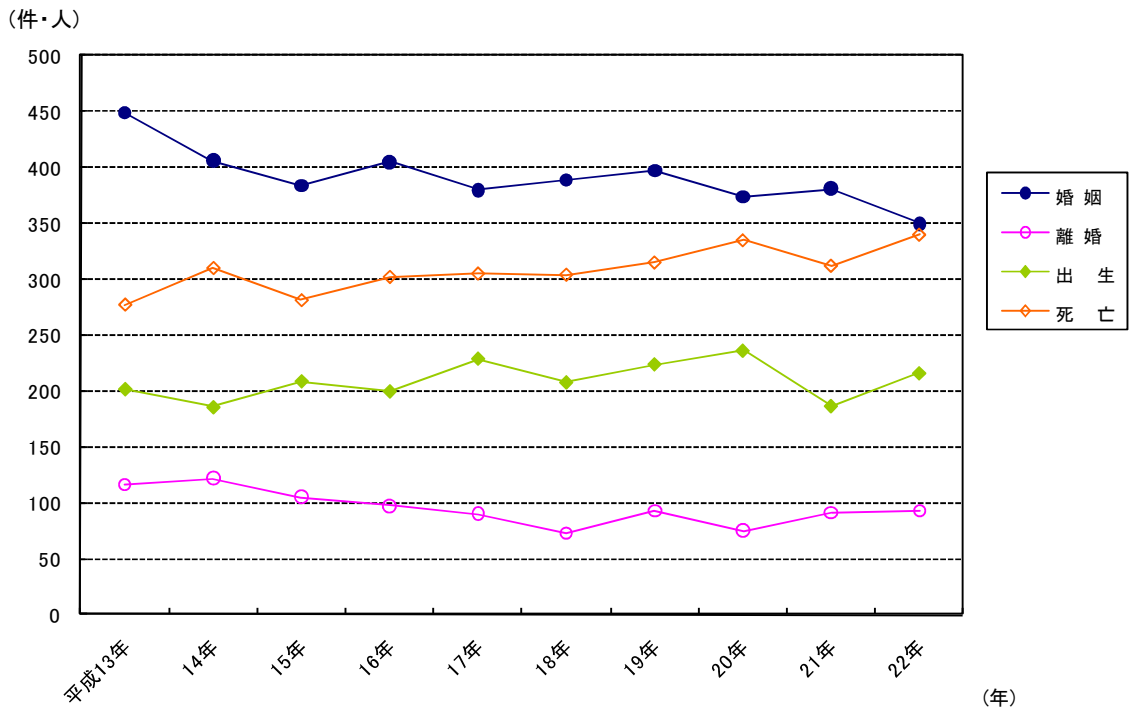
(平成22年中)

年 月	転入者数				転出者数				差引 増 減
	計	他都道 府県から	他市町村 から	その他 から	計	他都道 府県へ	他市町 村へ	その他 へ	
	人	人	人	人	人	人	人	人	人
平成 13年	1,728	424	1,216	88	1,562	475	929	158	166
14年	1,698	492	1,093	113	1,409	415	856	138	289
15年	1,573	402	1,097	74	1,377	414	890	73	196
16年	1,529	402	1,052	75	1,341	421	828	92	188
17年	1,505	412	1,006	87	1,212	377	757	78	293
18年	1,579	439	1,071	69	1,340	410	849	81	239
19年	1,475	453	952	70	1,313	430	809	74	162
20年	1,323	406	848	69	1,135	373	692	70	188
21年	1,329	414	814	101	1,301	413	828	60	28
22年	1,374	431	859	84	1,196	402	725	69	178
1月	70	23	47	0	106	37	59	10	△ 36
2月	85	23	61	1	83	25	57	1	2
3月	249	96	141	12	169	59	106	4	80
4月	157	72	81	4	149	53	91	5	8
5月	76	22	49	5	98	27	64	7	△ 22
6月	125	34	88	3	55	18	32	5	70
7月	101	26	57	18	89	24	59	6	12
8月	111	27	78	6	83	30	49	4	28
9月	88	26	52	10	112	35	71	6	△ 24
10月	120	28	83	9	82	29	40	13	38
11月	90	31	50	9	89	35	53	1	1
12月	102	23	72	7	81	30	44	7	21

《資料:町民課》

(注) 職権で住民票に記載又は消除された者、及び外国人の帰化者は含めず。

5-G. 人口の自然動態



6-G. 人口の社会動態

