

5. 人口の自然動態

(平成21年中)

年 月	婚 姻	離 婚	出 生			死 亡			差 引 増 減
			計	男	女	計	男	女	
平成 12年	件 437	件 108	人 214	人 115	人 99	人 279	人 156	人 123	△ 65
13年	449	116	202	105	97	277	159	118	△ 75
14年	406	122	186	103	83	310	179	131	△ 124
15年	384	105	209	98	111	281	160	121	△ 72
16年	405	97	200	101	99	302	161	141	△ 102
17年	380	90	229	109	120	305	176	129	△ 76
18年	389	73	208	101	107	304	144	160	△ 96
19年	397	93	224	129	95	315	148	167	△ 91
20年	374	75	236	120	116	335	164	171	△ 99
21年	381	91	187	87	100	312	172	140	△ 125
1月	35	6	12	3	9	24	13	11	△ 12
2月	32	3	10	4	6	31	19	12	△ 21
3月	38	9	15	8	7	28	19	9	△ 13
4月	44	7	13	6	7	30	16	14	△ 17
5月	42	9	13	5	8	23	13	10	△ 10
6月	33	8	23	12	11	28	15	13	△ 5
7月	34	9	18	9	9	26	14	12	△ 8
8月	15	12	21	9	12	24	7	17	△ 3
9月	25	13	20	7	13	21	9	12	△ 1
10月	23	6	14	6	8	25	15	10	△ 11
11月	34	4	12	7	5	32	23	9	△ 20
12月	26	5	16	11	5	20	9	11	△ 4

《資料：神奈川県人口統計調査、町民課》

(注)婚姻・離婚は大磯に本籍がある者のみ

6. 人口の社会動態

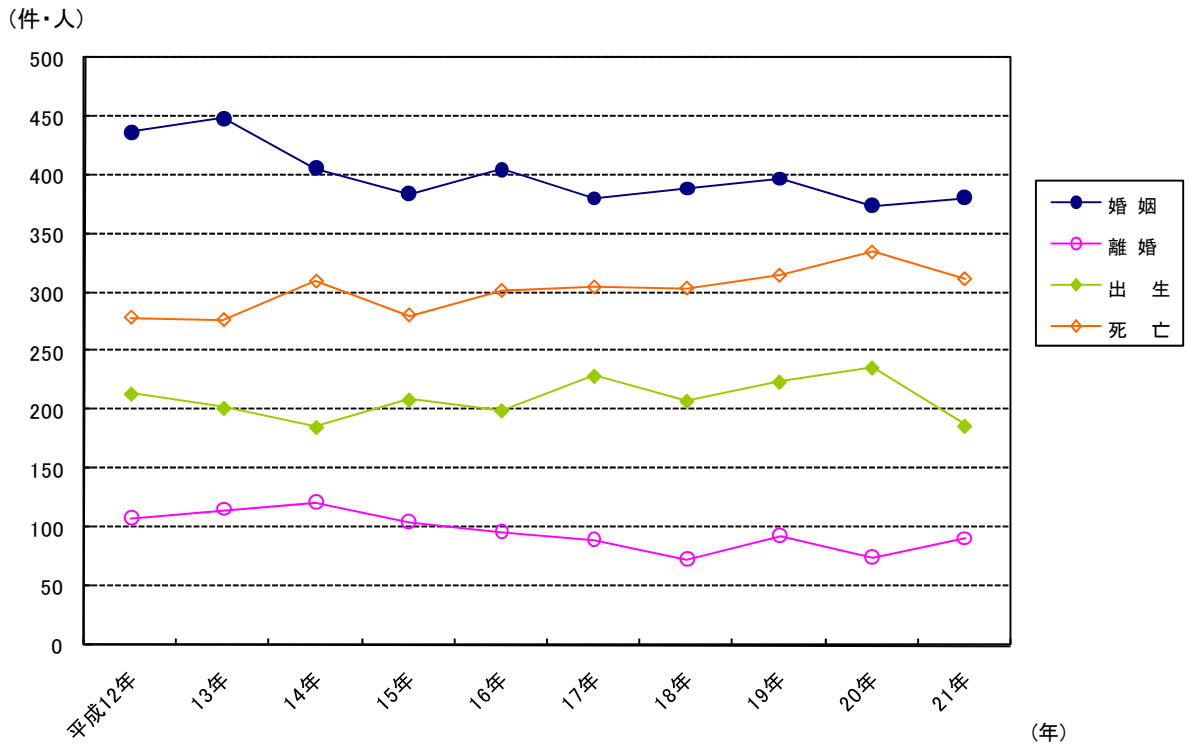
(平成21年中)

年 月	転 入 者 数				転 出 者 数				差 引 増 減
	計	他都道 府県から	他市町 村	その他 から	計	他都道 府県へ	他市町 村へ	その他 へ	
	人	人	人	人	人	人	人	人	人
平成 12年	1,602	496	1,011	95	1,672	420	847	405	△ 70
13年	1,728	424	1,216	88	1,562	475	929	158	166
14年	1,698	492	1,093	113	1,409	415	856	138	289
15年	1,573	402	1,097	74	1,377	414	890	73	196
16年	1,529	402	1,052	75	1,341	421	828	92	188
17年	1,505	412	1,006	87	1,212	377	757	78	293
18年	1,579	439	1,071	69	1,340	410	849	81	239
19年	1,475	453	952	70	1,313	430	809	74	162
20年	1,323	406	848	69	1,135	373	692	70	188
21年	1,329	414	814	101	1,301	413	828	60	28
1月	74	18	56	0	93	24	63	6	△ 19
2月	92	37	51	4	96	22	70	4	△ 4
3月	289	111	157	21	192	79	109	4	97
4月	134	47	74	13	166	60	102	4	△ 32
5月	84	19	58	7	89	21	60	8	△ 5
6月	121	31	81	9	89	24	60	5	32
7月	118	25	83	10	116	38	72	6	2
8月	93	28	50	15	78	30	45	3	15
9月	88	22	64	2	102	32	61	9	△ 14
10月	72	25	38	9	93	27	63	3	△ 21
11月	80	29	49	2	102	30	68	4	△ 22
12月	84	22	53	9	85	26	55	4	△ 1

《資料:町民課》

(注) 職権で住民票に記載又は消除された者、及び外国人の帰化者は含めず。

5-G. 人口の自然動態



6-G. 人口の社会動態

