

## 5. 人口の自然動態

(平成20年中)

年 月	婚 姻	離 婚	出 生			死 亡			差 引 増 減
			計	男	女	計	男	女	
平成 11年	件	件	人	人	人	人	人	人	△ 64
12年	441	83	189	90	99	253	135	118	△ 64
13年	437	108	214	115	99	279	156	123	△ 65
14年	449	116	202	105	97	277	159	118	△ 75
15年	406	122	186	103	83	310	179	131	△ 124
16年	384	105	209	98	111	281	160	121	△ 72
17年	405	97	200	101	99	302	161	141	△ 102
18年	380	90	229	109	120	305	176	129	△ 76
19年	389	73	208	101	107	304	144	160	△ 96
20年	397	93	224	129	95	315	148	167	△ 91
<b>20年</b>	<b>374</b>	<b>75</b>	<b>236</b>	<b>120</b>	<b>116</b>	<b>335</b>	<b>164</b>	<b>171</b>	<b>△ 99</b>
1月	36	7	23	14	9	39	22	17	△ 16
2月	38	6	13	5	8	32	13	19	△ 19
3月	30	9	19	12	7	24	13	11	△ 5
4月	38	5	17	11	6	29	14	15	△ 12
5月	31	13	26	9	17	28	16	12	△ 2
6月	36	6	20	7	13	23	9	14	△ 3
7月	32	3	26	12	14	26	12	14	0
8月	26	7	17	7	10	30	19	11	△ 13
9月	16	6	21	14	7	27	10	17	△ 6
10月	39	7	14	7	7	30	13	17	△ 16
11月	24	2	20	11	9	21	11	10	△ 1
12月	28	4	20	11	9	26	12	14	△ 6

《資料：神奈川県人口統計調査、町民課》

(注)婚姻・離婚は大磯に本籍がある者のみ

## 6. 人口の社会動態

(平成20年中)

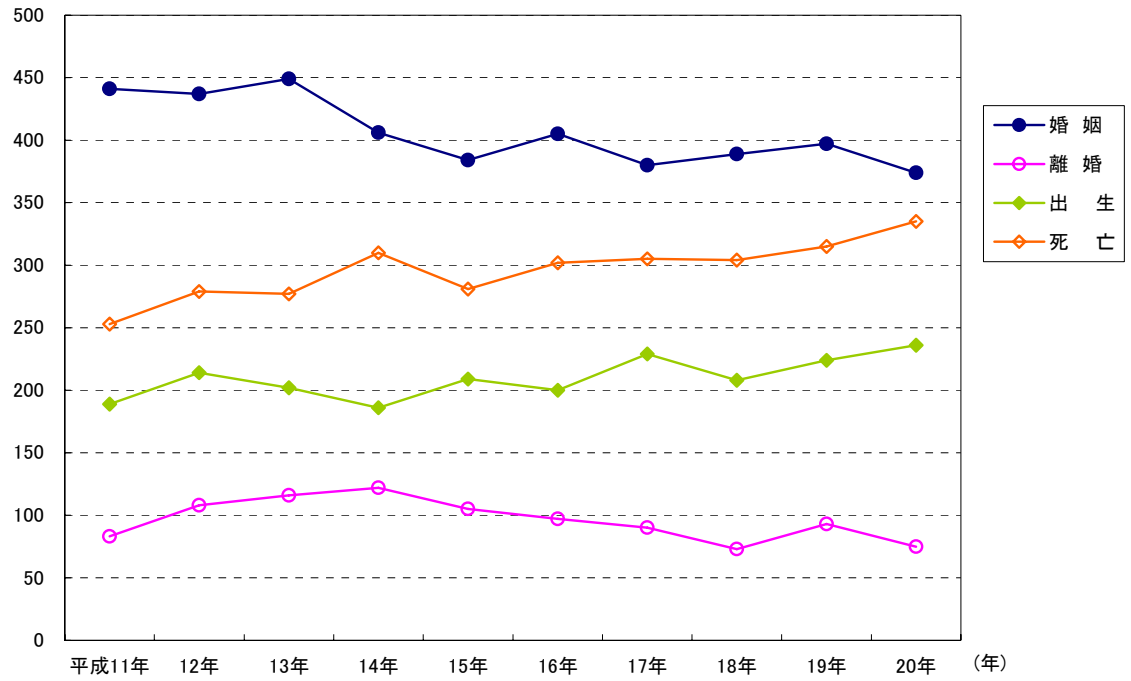
年 月	転 入 者 数				転 出 者 数				差 引 増 減
	計	他都道 府県から	他市町 村	その他 から	計	他都道 府県へ	他市町 村へ	その他 へ	
	人	人	人	人	人	人	人	人	人
平成 11年	1,590	477	1,039	74	1,413	429	837	147	177
12年	1,602	496	1,011	95	1,672	420	847	405	△ 70
13年	1,728	424	1,216	88	1,562	475	929	158	166
14年	1,698	492	1,093	113	1,409	415	856	138	289
15年	1,573	402	1,097	74	1,377	414	890	73	196
16年	1,529	402	1,052	75	1,341	421	828	92	188
17年	1,505	412	1,006	87	1,212	377	757	78	293
18年	1,579	439	1,071	69	1,340	410	849	81	239
19年	1,475	453	952	70	1,313	430	809	74	162
<b>20年</b>	<b>1,323</b>	<b>406</b>	<b>848</b>	<b>69</b>	<b>1,135</b>	<b>373</b>	<b>692</b>	<b>70</b>	<b>188</b>
1月	82	23	50	9	70	22	45	3	12
2月	125	34	87	4	79	29	45	5	46
3月	196	68	123	5	172	57	104	11	24
4月	160	63	84	13	126	50	74	2	34
5月	78	30	45	3	113	42	66	5	△ 35
6月	102	31	67	4	87	21	62	4	15
7月	103	25	74	4	86	29	49	8	17
8月	76	23	47	6	67	22	35	10	9
9月	86	26	48	12	88	25	55	8	△ 2
10月	121	46	75	0	74	27	41	6	47
11月	99	18	78	3	84	31	50	3	15
12月	95	19	70	6	89	18	66	5	6

《資料：町民課》

(注) 職権で住民票に記載又は消除された者、及び外国人の帰化者は含めず。

### 5-G. 人口の自然動態

(件・人)



### 6-G. 人口の社会動態

(人)

