

## 5. 人口の自然動態

(平成19年中)

年 月	婚 姻	離 婚	出 生			死 亡			差 引
			計	男	女	計	男	女	増 減
	件	件	人	人	人	人	人	人	人
平成 10年	427	83	188	90	98	270	138	132	△ 82
11年	441	83	189	90	99	253	135	118	△ 64
12年	437	108	214	115	99	279	156	123	△ 65
13年	449	116	202	105	97	277	159	118	△ 75
14年	406	122	186	103	83	310	179	131	△ 124
15年	384	105	209	98	111	281	160	121	△ 72
16年	405	97	200	101	99	302	161	141	△ 102
17年	380	90	229	109	120	305	176	129	△ 76
18年	389	73	208	101	107	304	144	160	△ 96
<b>19年</b>	<b>397</b>	<b>93</b>	<b>224</b>	<b>129</b>	<b>95</b>	<b>315</b>	<b>148</b>	<b>167</b>	<b>△ 91</b>
1月	33	5	14	10	4	32	17	15	△ 18
2月	36	10	26	14	12	24	8	16	2
3月	41	18	18	10	8	27	13	14	△ 9
4月	26	5	11	7	4	26	14	12	△ 15
5月	35	12	30	18	12	28	11	17	2
6月	28	6	10	5	5	13	5	8	△ 3
7月	30	4	22	11	11	27	15	12	△ 5
8月	22	2	26	13	13	25	11	14	1
9月	25	6	13	8	5	23	14	9	△ 10
10月	40	9	22	11	11	30	9	21	△ 8
11月	49	7	15	12	3	32	15	17	△ 17
12月	32	9	17	10	7	28	16	12	△ 11

《資料：神奈川県人口統計調査、町民課》

(注)婚姻・離婚は大磯に本籍がある者のみ

## 6. 人口の社会動態

(平成19年中)

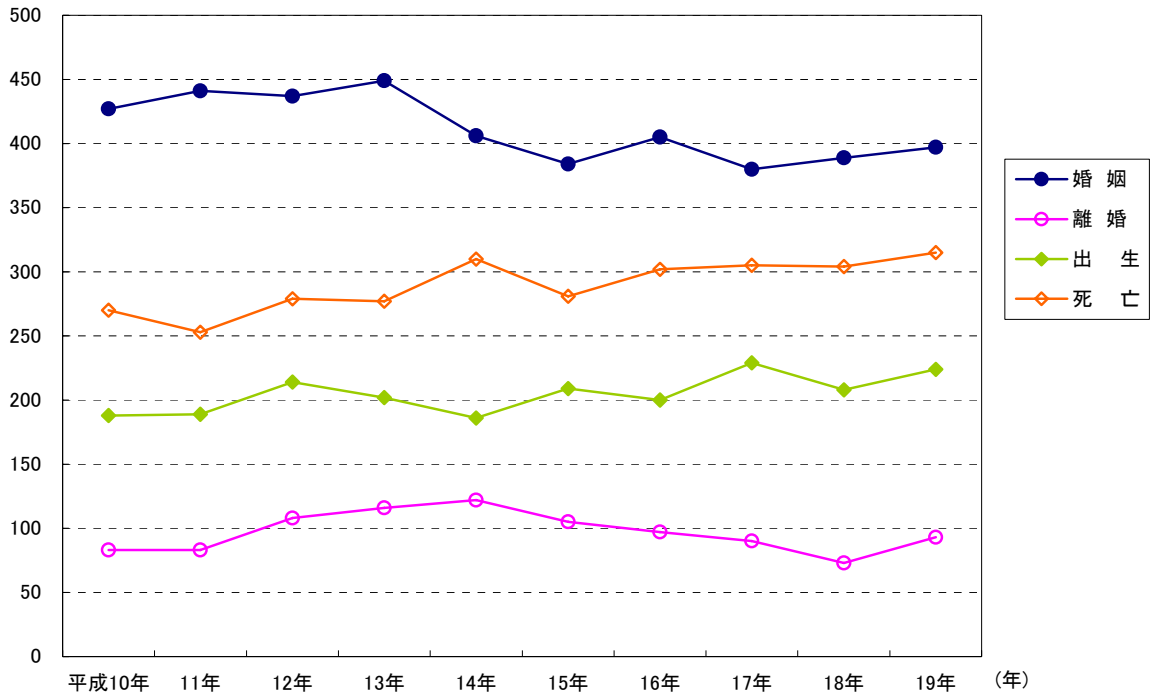
年 月	転 入 者 数				転 出 者 数				差 引 増 減
	計	他都道 府県から	他市町 村	その他 から	計	他都道 府県へ	他市町 村へ	その他 へ	
	人	人	人	人	人	人	人	人	人
平成 10年	1,515	498	952	65	1,461	465	825	171	54
11年	1,590	477	1,039	74	1,413	429	837	147	177
12年	1,602	496	1,011	95	1,672	420	847	405	△ 70
13年	1,728	424	1,216	88	1,562	475	929	158	166
14年	1,698	492	1,093	113	1,409	415	856	138	289
15年	1,573	402	1,097	74	1,377	414	890	73	196
16年	1,529	402	1,052	75	1,341	421	828	92	188
17年	1,505	412	1,006	87	1,212	377	757	78	293
18年	1,579	439	1,071	69	1,340	410	849	81	239
<b>19年</b>	<b>1,475</b>	<b>453</b>	<b>952</b>	<b>70</b>	<b>1,313</b>	<b>430</b>	<b>809</b>	<b>74</b>	<b>162</b>
1月	84	31	41	12	90	29	53	8	△ 6
2月	99	21	71	7	103	33	70	0	△ 4
3月	278	104	167	7	259	114	134	11	19
4月	125	60	62	3	143	36	99	8	△ 18
5月	96	34	60	2	99	25	65	9	△ 3
6月	100	22	74	4	86	20	61	5	14
7月	102	22	73	7	78	26	42	10	24
8月	124	30	87	7	92	27	55	10	32
9月	89	24	61	4	80	28	47	5	9
10月	110	28	73	9	96	32	61	3	14
11月	114	32	79	3	78	28	49	1	36
12月	154	45	104	5	109	32	73	4	45

《資料:町民課》

(注) 職権で住民票に記載又は消除された者、及び外国人の帰化者は含めず。

### 5-G. 人口の自然動態

(件・人)



### 6-G. 人口の社会動態

(人)

