

一般会計予算額は 92億8,900万円



会計別予算額		
会計名	予算額	前年度比
一般会計	92億8,900万円	△5.7%
国民健康保険事業特別会計	37億3,700万円	△18.9%
後期高齢者医療特別会計	9億7,100万円	10.5%
介護保険事業特別会計	31億 200万円	0.0%
下水道事業特別会計	19億8,700万円	8.9%
合 計	190億8,600万円	△5.8%

歳出の性質別内訳

義務的経費

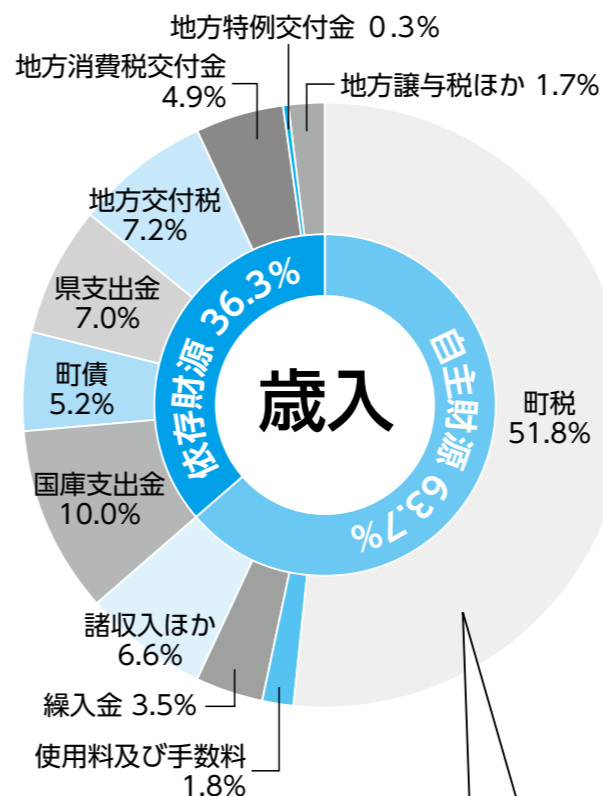
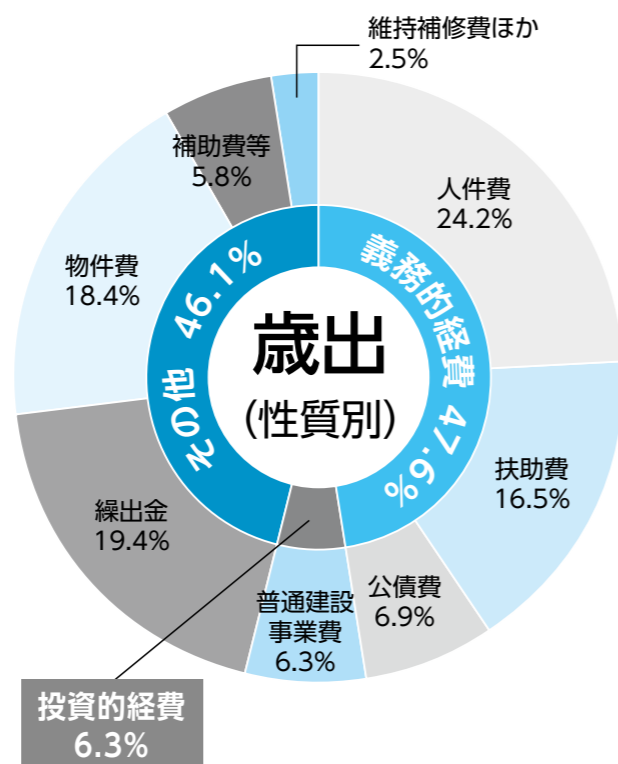
(支出が義務付けられている経費)
 人件費 (22億4,571万円)
 …職員の給与、議員等の報酬などの経費
 扶助費 (15億3,021万円)
 …子育てや高齢者、障害者への助成などの経費
 公債費 (6億4,032万円)
 …町債 (町の借金) の返済の経費

投資的経費

(支出の効果が資本として残る経費)
 普通建設事業費 (5億7,680万円)
 …道路や学校などの公共施設を整備する経費
 災害復旧費 (280万円)
 …災害時に公共施設などを復旧する経費

その他

繰入金 (18億422万円)
 …国民健康保険事業、後期高齢者医療、介護保険事業、下水道事業の運営のために一般会計から補てんする経費
 物件費 (17億1,026万円)
 …消耗品などの購入や委託料などの消費的経費
 補助費等 (5億3,696万円)
 …団体等への負担金や補助金
 維持補修費ほか (2億4,172万円)



自主財源 (自主的に歳入することができる財源)

町税 (48億1,401万円)
 …町に納められる税金
 使用料及び手数料 (1億6,913万円)
 繰入金 (3億2,161万円)
 …基金 (町の貯金) から引き出すお金
 諸収入ほか (6億1,657万円)

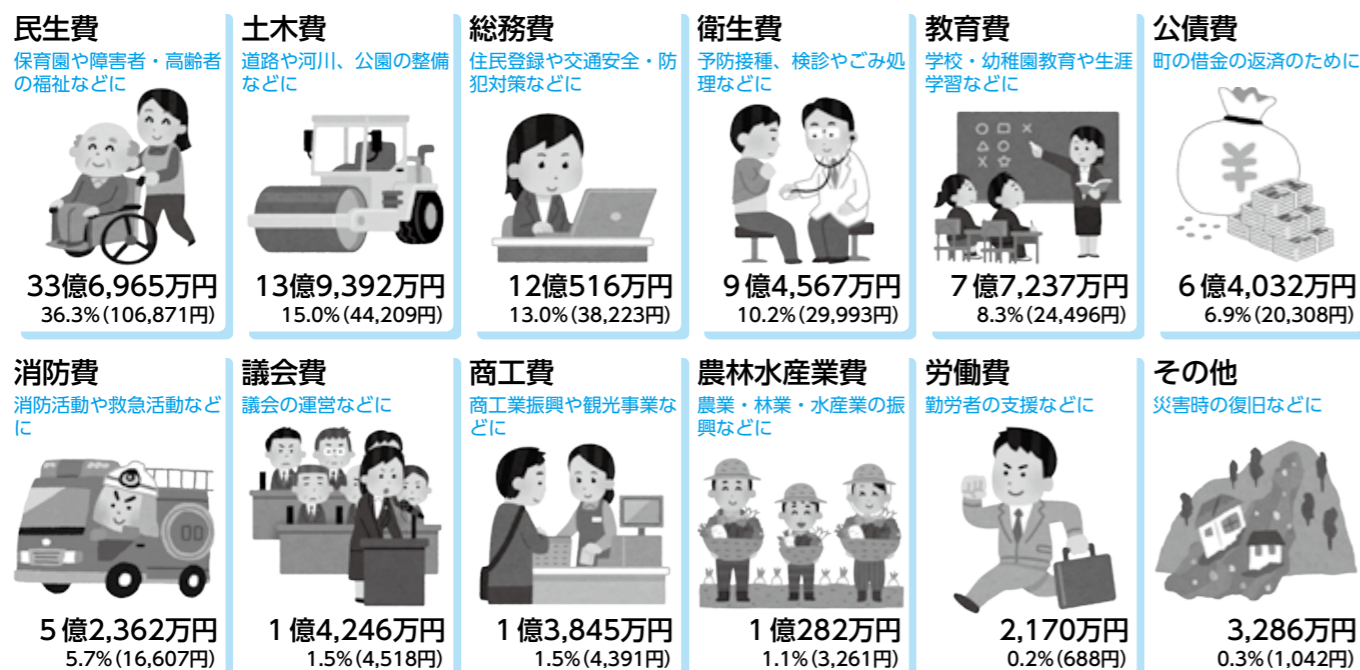
依存財源 (国や県などから交付される財源)

国庫支出金 (9億2,747万円)
 …国から交付される補助金など
 町債 (4億8,180万円) …町の借金
 県支出金 (6億4,844万円)
 …県から交付される補助金など
 地方交付税 (6億7,000万円)
 …地域間の財源不均衡をならすために国が地方に配分するお金
 地方消費税交付金 (4億6,000万円)
 …消費税から一定の割合で交付されるお金
 地方特例交付金 (2,500万円)
 …国の制度によって生じる町の収入減や負担増の補てんとして国から交付されるお金
 地方譲与税ほか (1億5,497万円)
 …国税として課税した地方税を地方自治体に配分するお金

【町税の内訳】

個人町民税	22億2,928万円 (前年度比 0.5%)
法人町民税	1億3,235万円 (前年度比 11.1%)
固定資産税	22億4,955万円 (前年度比 △2.7%)
軽自動車税	5,342万円 (前年度比 5.7%)
町たばこ税	1億3,741万円 (前年度比 △2.7%)
入湯税	1,200万円 (前年度比 100.0%)

私たちのお金は何に使われるの? ~目的別でみた歳出の内訳~



※ () 内の数値は平成30年1月1日現在の人口31,530人で算出した町民一人あたりの金額

町の家計簿 ~1世帯の年収を500万円とした場合~

収入				支出			
区分	30年度	29年度	構成比	区分	30年度	29年度	構成比
給料 (町税)	259万円	246万円	51.8%	生活費 (人件費・物件費)	213万円	197万円	42.6%
親からなどの援助 (交付税・交付金・国庫補助金)	155万円	161万円	31.1%	子どもへの仕送り (繰入金)	97万円	91万円	19.4%
家賃収入 (財産収入など)	19万円	17万円	3.7%	ローン返済 (公債費)	34万円	34万円	6.9%
借入金 (町債)	26万円	37万円	5.2%	家の増改築など (普通建設事業費)	32万円	61万円	6.3%
貯金の取り崩し (繰入金)	18万円	16万円	3.5%	医療費・学費 (扶助費)	82万円	72万円	16.5%
その他 (繰越金など)	23万円	23万円	4.7%	貯金 (積立金)	6万円	0万円	1.1%
				税金・交際費・投資など (補助費など)	36万円	45万円	7.2%
合 計	500万円	500万円	100%	合 計	500万円	500万円	100%