

5. 人口自然動態

(平成24年中)

| 年 月 | 婚 姻 | 離 婚 | 出 生 | | | 死 亡 | | | 差 引 増 減 |
|--------|-----|-----|-----|-----|-----|-----|-----|-----|------------|
| | | | 計 | 男 | 女 | 計 | 男 | 女 | |
| 平成 15年 | 384 | 105 | 209 | 98 | 111 | 281 | 160 | 121 | △ 72 |
| 16年 | 405 | 97 | 200 | 101 | 99 | 302 | 161 | 141 | △ 102 |
| 17年 | 380 | 90 | 229 | 109 | 120 | 305 | 176 | 129 | △ 76 |
| 18年 | 389 | 73 | 208 | 101 | 107 | 304 | 144 | 160 | △ 96 |
| 19年 | 397 | 93 | 224 | 129 | 95 | 315 | 148 | 167 | △ 91 |
| 20年 | 374 | 75 | 236 | 120 | 116 | 335 | 164 | 171 | △ 99 |
| 21年 | 381 | 91 | 187 | 87 | 100 | 312 | 172 | 140 | △ 125 |
| 22年 | 350 | 93 | 216 | 102 | 114 | 340 | 171 | 169 | △ 124 |
| 23年 | 334 | 106 | 212 | 117 | 95 | 353 | 177 | 176 | △ 141 |
| 24年 | 336 | 100 | 184 | 79 | 105 | 339 | 180 | 159 | △ 155 |
| 1月 | 20 | 5 | 15 | 8 | 7 | 44 | 21 | 23 | △ 29 |
| 2月 | 27 | 6 | 13 | 4 | 9 | 24 | 13 | 11 | △ 11 |
| 3月 | 42 | 5 | 13 | 6 | 7 | 20 | 14 | 6 | △ 7 |
| 4月 | 23 | 13 | 12 | 7 | 5 | 29 | 17 | 12 | △ 17 |
| 5月 | 27 | 17 | 17 | 5 | 12 | 26 | 13 | 13 | △ 9 |
| 6月 | 28 | 8 | 16 | 9 | 7 | 31 | 17 | 14 | △ 15 |
| 7月 | 23 | 10 | 16 | 7 | 9 | 24 | 11 | 13 | △ 8 |
| 8月 | 37 | 4 | 18 | 7 | 11 | 29 | 21 | 8 | △ 11 |
| 9月 | 18 | 4 | 11 | 4 | 7 | 37 | 18 | 19 | △ 26 |
| 10月 | 26 | 13 | 19 | 7 | 12 | 26 | 11 | 15 | △ 7 |
| 11月 | 31 | 8 | 16 | 8 | 8 | 27 | 12 | 15 | △ 11 |
| 12月 | 34 | 7 | 18 | 7 | 11 | 22 | 12 | 10 | △ 4 |

《資料：神奈川県人口統計調査、町民課》

(注)婚姻・離婚は大磯に本籍がある者のみ

6. 人口の社会動態

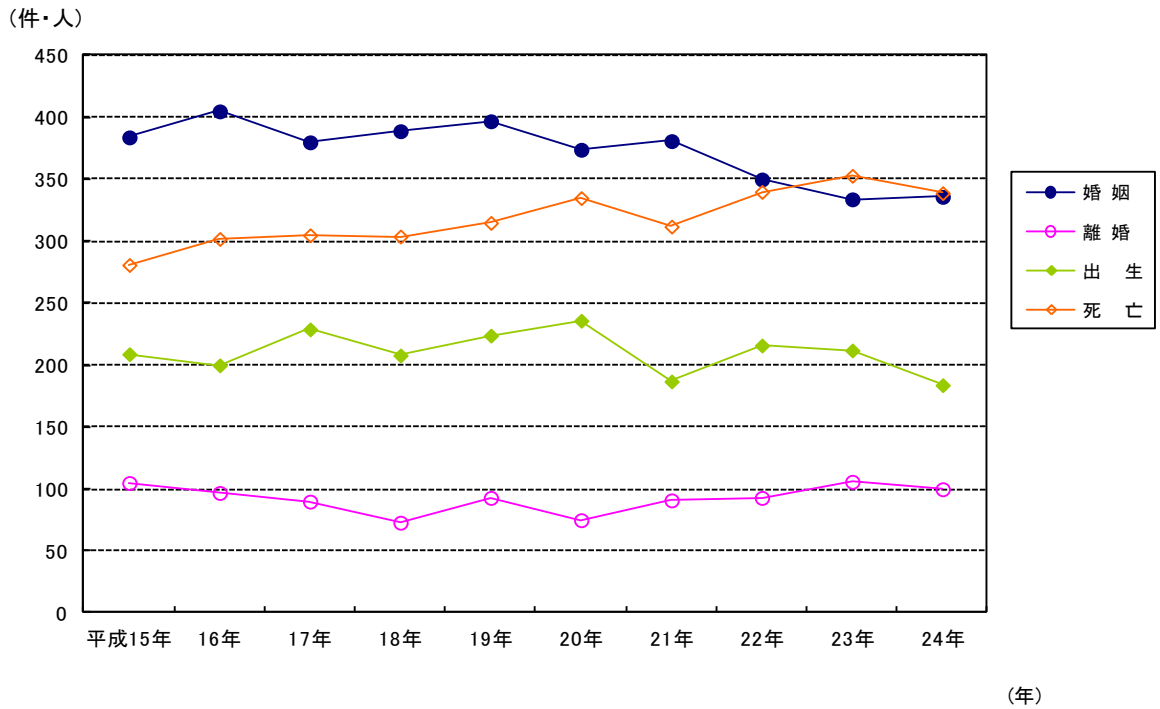
(平成24年中)

| 年 月 | 転 入 者 数 | | | | 転 出 者 数 | | | | 差 引 増 減 |
|------------|--------------|-------------|------------|------------|--------------|------------|------------|------------|-------------|
| | 計 | 他都道 府県から | 他市町村 から | その他 から | 計 | 他都道 府県へ | 他市町村 へ | その他 へ | |
| | 人 | 人 | 人 | 人 | 人 | 人 | 人 | 人 | 人 |
| 平成 15年 | 1,573 | 402 | 1,097 | 74 | 1,377 | 414 | 890 | 73 | 196 |
| 16年 | 1,529 | 402 | 1,052 | 75 | 1,341 | 421 | 828 | 92 | 188 |
| 17年 | 1,505 | 412 | 1,006 | 87 | 1,212 | 377 | 757 | 78 | 293 |
| 18年 | 1,579 | 439 | 1,071 | 69 | 1,340 | 410 | 849 | 81 | 239 |
| 19年 | 1,475 | 453 | 952 | 70 | 1,313 | 430 | 809 | 74 | 162 |
| 20年 | 1,323 | 406 | 848 | 69 | 1,135 | 373 | 692 | 70 | 188 |
| 21年 | 1,329 | 414 | 814 | 101 | 1,301 | 413 | 828 | 60 | 28 |
| 22年 | 1,374 | 431 | 859 | 84 | 1,196 | 402 | 725 | 69 | 178 |
| 23年 | 1,077 | 463 | 560 | 54 | 1,172 | 660 | 446 | 66 | △ 95 |
| 24年 | 1,104 | 333 | 689 | 82 | 1,197 | 368 | 721 | 108 | △ 93 |
| 1月 | 60 | 10 | 49 | 1 | 71 | 9 | 48 | 14 | △ 11 |
| 2月 | 76 | 28 | 48 | 0 | 75 | 29 | 45 | 1 | 1 |
| 3月 | 162 | 70 | 77 | 15 | 217 | 83 | 133 | 1 | △ 55 |
| 4月 | 125 | 35 | 77 | 13 | 141 | 62 | 71 | 8 | △ 16 |
| 5月 | 112 | 35 | 71 | 6 | 112 | 22 | 75 | 15 | 0 |
| 6月 | 101 | 30 | 56 | 15 | 80 | 29 | 39 | 12 | 21 |
| 7月 | 94 | 22 | 63 | 9 | 90 | 18 | 58 | 14 | 4 |
| 8月 | 78 | 16 | 51 | 11 | 78 | 33 | 37 | 8 | 0 |
| 9月 | 70 | 17 | 48 | 5 | 71 | 15 | 48 | 8 | △ 1 |
| 10月 | 86 | 26 | 56 | 4 | 106 | 36 | 57 | 13 | △ 20 |
| 11月 | 59 | 20 | 38 | 1 | 72 | 6 | 56 | 10 | △ 13 |
| 12月 | 81 | 24 | 55 | 2 | 84 | 26 | 54 | 4 | △ 3 |

《資料：町民課》

(注) 職権で住民票に記載又は消除された者、及び外国人の帰化者は含めず。

5-G. 人口の自然動態



6-G. 人口の社会動態

