

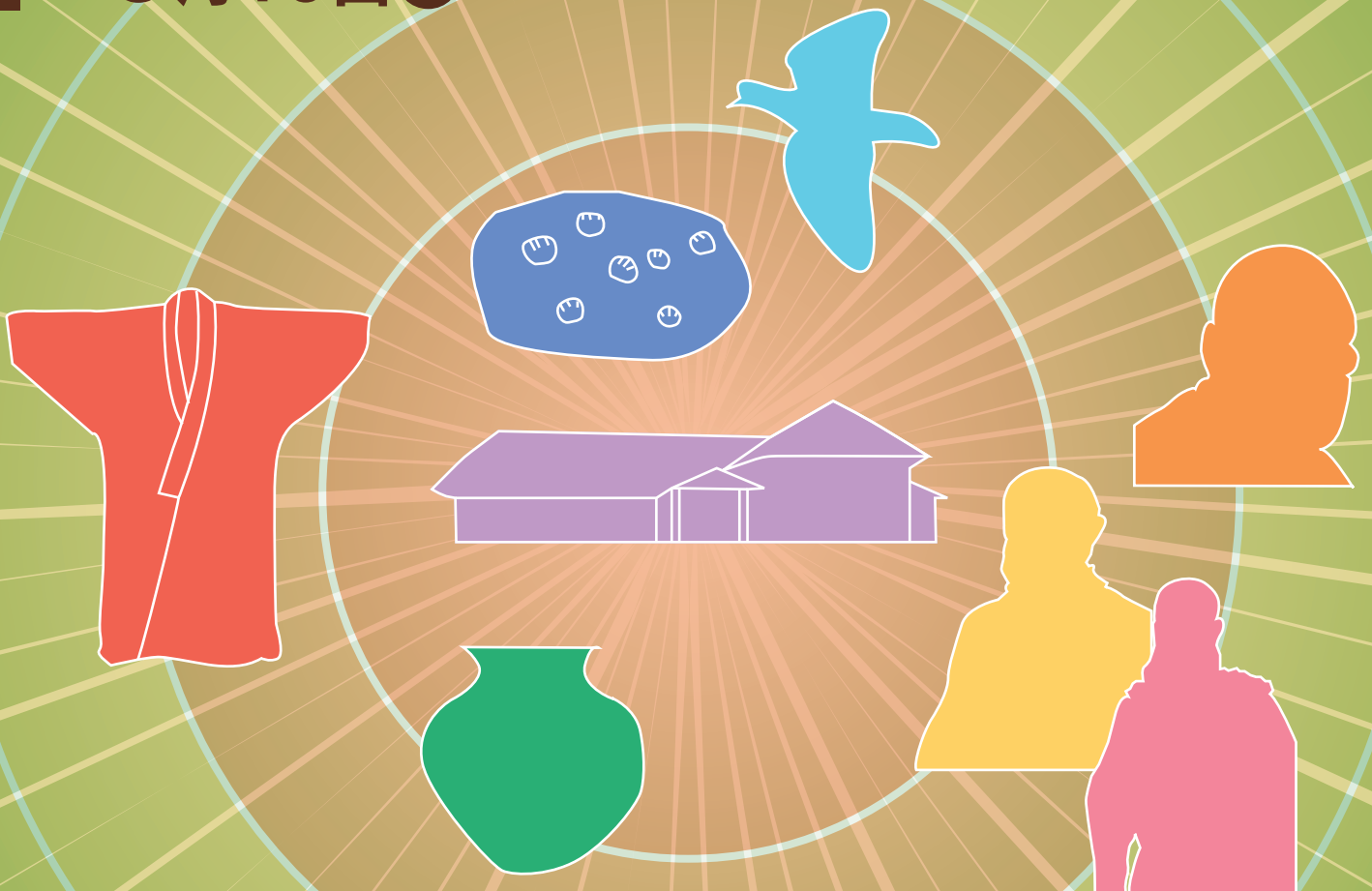
開館30周年記念企画展①

大磯町郷土資料館30年間の軌跡

—大磯町の博物館活動を振り返る—

平成30年4月28日(土)

～6月10日(日)



開館時間：9：00～17：00（入館16：30まで）

休館日：5月7日(月)・14日(月)・21日(月)・28日(月)・6月1日(金)・4日(月)

入館料：無料

大磯町郷土資料館 Oiso Municipal Museum

〒255-0005

神奈川県中郡大磯町西小磯446-1

TEL：0463-61-4700

URL：<http://www.town.oiso.kanagawa.jp/oisomuseum/>



■電車 JR東海道線大磯駅 徒歩約30分 ■バス 大磯駅～城山公園前 徒歩約5分
■車 小田原厚木道路 大磯インター約5分/西湘バイパス 大磯西インター約2分

大磯町郷土資料館は、開館30年を迎えます

大磯町郷土資料館は、平成30年10月25日に開館30年を迎えます。
開館30周年を記念して、企画展を開催します。

企画展第一弾は、郷土資料館の30年間の活動を通して、大磯町の博物館活動を振り返り、町のお宝とも言える特徴的な収蔵資料を紹介します。

■展示内容

- 1 郷土資料館の開館
- 2 郷土資料館の収蔵資料 ～地域のお宝は、コレ！
- 3 郷土資料館30年の歩み ～地域博物館の活動とは？

■同時開催

ミニ企画展「チラシで振り返る企画展30年」

会期：平成30年4月28日(土)～ 9月27日(木)

場所：郷土資料館 廻廊

過去の企画展示で使用したチラシを紹介し、今までの企画展の内容を振り返ります。
なつかしい、印象に残っている企画展に出会えるかも！？

※会期中2回展示替え予定

■これからの企画

開館30周年記念企画展②「OISO ～（海＋山）×人～」

会期：平成30年7月14日(土)～ 9月2日(日)

郷土資料館が、考古、歴史、民俗、自然の全分野、総力かけて大磯を語る！

※詳細は改めてお知らせします