

年報

— 平成 9 年度 —

1998

大磯町郷土資料館

目 次

[事業報告]

庶務 4

- ・組織および職員
- ・運営委員会
- ・予算
- ・維持管理
- ・入館者

学芸 6

- ・特別展
- ・企画展
- ・学級・講座
- ・刊行物
- ・調査・研究
- ・博物館実習
- ・博物館資料の収集と利用

[研究報告]

磯原天妃社と富士山興法寺船霊軸

—船霊信仰を追って—

石 塚 勝 治 16

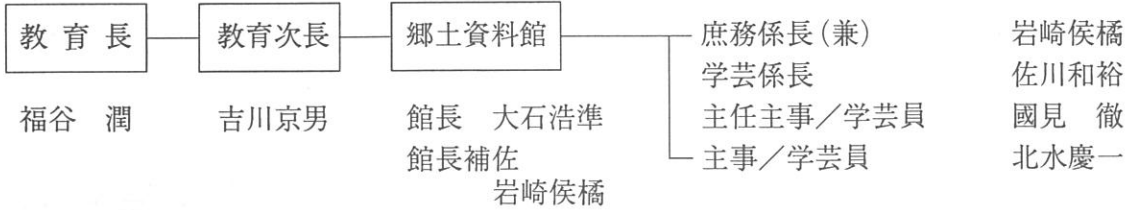
館所蔵民具目録 —農具I—

佐 川 和 裕 21

事業報告

庶務

■組織および職員



■運営委員会

〈委員の構成〉

- ・石井四郎 区長会連絡協議会委員 (平成9年5月～)
- ・石田和夫 学識経験者
- ・稲葉和也 文化財専門委員
- ・福井靖史 学校長
- ・広瀬利郎 社会教育委員
- ・長岡泰次郎 区長会連絡協議会委員 (～平成9年4月)

〈委員会の開催〉

- ・平成9年8月27日 平成8年度事業報告、平成9年度事業について
- ・平成10年2月26日 平成9年度事業の進捗状況、平成10年度事業計画について

■予算

〈当初予算の推移〉

単位：円

年度	平成5年度	平成6年度	平成7年度	平成8年度	平成9年度
金額	84,403,000	76,955,000	77,930,000	63,697,000	62,526,000

〈平成9年度決算〉

単位：円

事業	運営事務	維持管理	学芸活動	特別展	企画展	教育普及	計
金額	4,202,453	17,999,453	2,427,627	1,376,380	654,087	444,410	27,104,410

□職員給与 (32,957,530) □委員等報酬 (43,800) □歳出合計 (60,105,740)

■維持管理

〈委託業務〉

- ・総合清掃委託/ (株)フジワールド
- ・敷地管理委託/ (財)神奈川県公園協会
- ・警備委託/ (株)全日警横浜支社

- ・自家用電気工作物保守点検委託／小島電気管理事務所
- ・消防用設備保守点検委託／(株)ヒラボウ
- ・自動ドア保守点検委託／(株)神奈川ナブコ
- ・昇降機保守点検委託／ダイコー(株)横浜営業所
- ・空調設備保守点検委託／高砂熱学工業(株)横浜支店
- ・浄化槽保守点検委託／湘南興業(有)
- ・燻蒸業務委託／関東港業(株)横浜営業所
- ・動物剥製作成委託／(有)尼ヶ崎科学標本社

〈施設の修繕〉

- ・モニターテレビ修理／湘南家電
- ・車椅子バンク修理／仲手川自転車店
- ・ワープロ修理／日欧事務機(株)
- ・床修繕他／高橋建設
- ・給水装置ポンプ用マグネット交換他／高砂熱学工業(株)横浜支店
- ・誘導灯設備修理／(株)ヒラボウ

■入館者

〈入館者の推移〉

単位：人、日

	平成5年度	平成6年度	平成7年度	平成8年度	平成9年度	累計(昭和63年～)
入館者数	37,882	37,565	35,014	31,218	28,857	356,634
1日平均／開館日数	131／289	130／289	121／290	111／281	103／278	131／2,707

〈月別入館者数〉

単位：人

	4月	5月	6月	7月	8月	9月	10月	11月	12月	1月	2月	3月	合計
入館者数	3,042	3,213	2,216	1,017	2,286	1,628	3,642	3,696	1,115	1,065	2,375	3,562	28,857
1日平均	127	129	92	51	88	74	146	154	53	50	107	148	103

〈見学・視察〉

館対応分のみ

単位：団体

	4月	5月	6月	7月	8月	9月	10月	11月	12月	1月	2月	3月	合計
件数	1	1	5	0	1	1	2	1	2	0	4	2	20

〈研修室の利用〉

単位：団体

	4月	5月	6月	7月	8月	9月	10月	11月	12月	1月	2月	3月	合計
件数	17	18	12	14	8	9	23	17	15	13	16	17	179

学 芸

■特別展

「動物の生活と体のつくりー羽と歯を中心にー」

期 間 平成9年10月12日(日)～11月16日(日)

開場日数 31日間

会 場 企画展示室

出品点数 約100点

料 金 無料

入場者数 5,580人

(趣 旨) 生物において生活環境と体のつくりは密接な関係があり、鳥類や哺乳類では顕著にあらわれている。この度の企画展では、鳥類の「羽」、哺乳類の「歯」にスポットをあて、生息環境の差からくる器官の形態および機能性の違いを、町内で生息する動物の剥製を活用して比較した。「羽」については特に習性と羽の形の関係、「歯」については、食性と歯の並び、機能の関係を紹介した。展示を通し、身近に生息する鳥類、哺乳類の種類と生態を知る機会とした。

(内 容) 《羽について》町内に生息する40種類の鳥類を展示した。風切羽、雨覆羽など羽の各部の名称および機能を紹介するとともに、留鳥、旅鳥の風切羽の大きさを比較し、渡りと風切羽の関係について考えた。《歯について》町内に生息する哺乳動物7種の本剥製と頭骨を展示し、雑食性の動物、草食性の動物の歯の並び、機能の違いを紹介した。特に草食性の動物については臼歯の形、肉食に近い雑食性のものは全体の歯の形に注目した。

(担 当) 北水慶一



「展示解説」

期 日 平成9年11月9日(日)・16日(日)

会 場 企画展示室

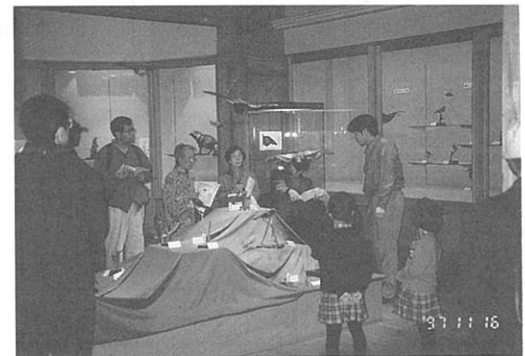
講 師 北水慶一(当館学芸員)

聴 講 者 延42人

(趣 旨) 鳥類、哺乳類の形態、生態の理解を深めるために展示解説をおこなった。

(内 容) 展示を観覧しながら補足説明とともに不明な点、疑問な点について解答した。

(担 当) 北水慶一



■企画展

「鋏 KUWA ー土の記憶ー」

期 間 平成9年7月27日(日)～9月7日(日)

開場日数 35日間

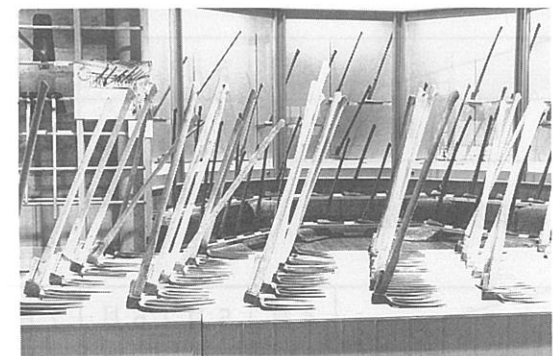
会 場 企画展示室

出品点数 約150点

料 金 無料

入場者数 3,064人

(趣 旨) 昭和63年10月に開館して以来、当館では一貫して当地域にかかわる資料や情報の収集に努めており、多くの方々のご理解とご協力を得て資料はたいへん充実しつつある。そして、これらの資料を積極的に活用することは、人々の生活様式や意識の変容を知る上では大きな手がかりとなる。特に人々が愛用し続けてきた道具には、



往時の記憶が色濃く残されている場合が多い。そこで、大磯丘陵とその周辺地域で使用されてきた農具〈鍬〉を通して、地域の自然環境と先人たちの暮らしぶりを再考することを試みた。特に、地域によって鍬の形態に違いがあることを明示し、その要因についてもいくつかの可能性を考えた。

(内 容) 田畑の耕起、碎土、均平、作条などの機能を伴うものとして鍬をとらえるならばその種類も用途も多彩であるが、今回は一般に鍬として形態的にイメージが強いと思われるウナイグワ、サクリグワ、マンガ、トグワ、カブキリについて取り上げた。大磯丘陵とその周辺地域（主として大磯町、二宮町、中井町、平塚市と小田原市の一部）から100点余りの鍬を集成するとともに、比較のため神奈川県内外の鍬もあわせて展示した。また、鍛冶屋における刃の製作工程に添った製品や写真、あるいは鍬にかかわる儀礼についての資料も展示した。

(担 当) 佐川和裕

「雛人形」

期 間 平成10年2月15日(日)～4月5日(日)

開場日数 40日間

会 場 企画展示室

出品点数 約500点

料 金 無料

入場者数 5,676人

(趣 旨) 近年、次第に廃れつつある年中行事を伝えるとともに、当地域の伝統的な節供のあり方もあわせて再認識する契機とした。なお、恒例的な性格の展示で今回で3回目を数える。

(内 容) 当館の所蔵する明治～昭和40年代の雛人形を一堂に展示した。大磯町内外から寄託、寄贈されたもので、雛道具などを含めた展示点数は約500点にのぼった。

(担 当) 佐川和裕



■学級・講座

〈自然観察会〉

「鳥のハネを研究しよう」

日 時 平成9年6月14日(土)・15日(日)

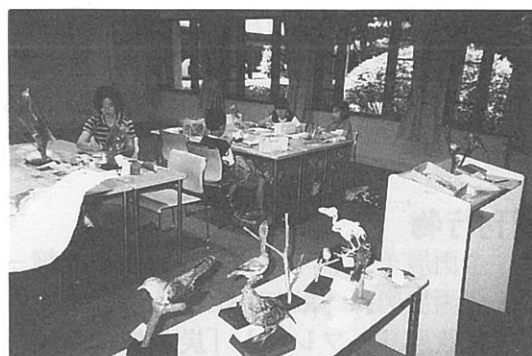
会 場 研修室

講 師 北水慶一(当館学芸員)

参 加 者 延10人

(内 容) 鳥類剥製を観察しながら紙粘土を使って鳥の模型を作製した。剥製を凝視することにより鳥の羽、クチバシ、足の特長を捉えた。特に羽について解説を加え、羽の各部の名称、機能について紹介した。

(担 当) 北水慶一



「春を探しに高麗山へ行こう」

日 時 平成10年3月15日(日)

会 場 高麗山周辺

講 師 渡辺良子氏(元大磯中学校教諭)

参 加 者 19人

(内 容) 高麗山周辺を散策し、モクレイシ、ヤブニッケイなどの高麗山の植物、「高来神社のシイニッケイ」、「高麗ホルトノキ」などの町指定天然記念物の樹木を観察した。

(担当) 北水慶一



〈子ども歴史教室〉

「縄文土器をつくろう」

日 時 平成9年8月5日(火)・6日(水)・29日(金)

会 場 研修室

講 師 國見 徹 (当館学芸員)

参加者 延50人

(内 容) 大磯町内で実際に発掘された縄文土器を参考として、縄文土器の形や機能を考えながらできるだけ忠実に作ることを目的とした。乾燥後に海岸で野焼をして完成させた。

(担 当) 國見 徹・佐川和裕



〈民俗実習講座〉

日 時 平成9年9月5日(金)

会 場 研修室

講 師 土方考策氏(町内虫窪在住)

参加者 5人

(内 容) ワラゾウリ作りを通して郷土の伝統技術を体験、継承する。博物館実習カリキュラムに組入れ、若い世代を対象として実施した。

(担 当) 佐川和裕



〈郷土史講座〉

「神奈川県道の道祖神祭」

日 時 平成10年2月15日(日)

会 場 研修室

講 師 小川直之氏 (國學院大学文学部助教授)

参加者 44人

(内 容) 平成9年12月に「大磯の左義長」が国の重要無形民俗文化財に指定されたことにちなみ、神奈川県内各地で行われている道祖神祭について、民俗学的に解明することを目的とした。

(担 当) 佐川和裕



■刊行物

・企画展チラシ「鋤 KUWA -土の記憶-	A4版	—	4,000部	(平成9年7月刊)	
・企画展図録「鋤 KUWA -土の記憶-	A4版	12頁	800部	(平成9年7月刊)	
・常設展リーフレット「炭と暮らす」	B5版	4頁	2,000部	(平成9年9月刊)	
・Report—大磯町郷土資料館だより—16号	B5版	12頁	2,000部	(平成9年10月刊)	
・特別展チラシ「動物の生活と体のづくり」	A4版	—	4,000部	(平成9年10月刊)	
・特別展ポスター「動物の生活と体のづくり」	B3版	—	350部	(平成9年10月刊)	
・特別展図録「動物の生活と体のづくり」	A4版	28頁	500部	(平成9年10月刊)	
・年報—平成8年度—	A4版	24頁	800部	(平成9年12月刊)	
・資料館資料「大磯の年中行事」	B5版	38頁	500部	(平成10年3月刊)	*復刻

■調査・研究

〈調査、研究、発表、普及等〉

- ・考古歴史民俗自然資料調査 (年間、大磯町内外) 國見 徹・佐川和裕・北水慶一
- ・神奈川県博物館協会会報編集 (年間、神奈川県立歴史博物館他) 國見 徹

- ・相模民俗学会総会参加（5月18日、神奈川県立歴史博物館）佐川和裕
- ・県博物館協会自然部会研修会参加（5月30日、箱根町立大涌谷自然科学館他）北水慶一
- ・日本考古学協会総会参加（5月25日、立正大学）國見 徹
- ・駒澤大学博物館実習講義（6月8日、当館）國見 徹
- ・大磯町学校教育振興環境領域部会研修会講義（6月25日、大磯町内）北水慶一
- ・中郡小学校教育研究会講義（8月7日、当館）佐川和裕
- ・県博物館協会人文部会研修会参加（8月8日、小田原城他）國見 徹
- ・国府小学校2年生活科講義（10月2日、大磯町内）佐川和裕
- ・日本民俗学会年会参加（10月4日～5日、東京家政学院大学）佐川和裕
- ・県博物館協会自然部会研修会参加（10月8日、大磯町内）北水慶一
- ・大磯町史民俗部会参加（10月13日・12月15日、大磯町内）佐川和裕
- ・県博物館協会機能研究部会研修会参加（10月23日～24日、滋賀県立琵琶湖博物館他）北水慶一
- ・相模民俗学会研究会発表（平成10年1月18日、神奈川県立歴史博物館）佐川和裕
- ・国府小学校・二宮小学校3年社会科講義（2月5日・3月12日、当館他）佐川和裕
- ・山北町民具総合調査参加（2月9日、山北町）佐川和裕

〈執筆〉

佐川和裕

- 1997. 7 『鍬 KUWA -土の記憶-』大磯町郷土資料館企画展図録
- . 9 「展示批評 くくにたち郷土文化館企画展示 人生儀礼の諸相-誕生・結婚・葬送をめぐる人々-」『民具研究』第115号 日本民具学会
- .10 「野良着と家着」「盆棚」『多摩民具辞典』(財)たましん地域文化財団
- .12 「二宮町山西の民俗(1)」『年報-平成8年度-』大磯町郷土資料館
- 1998. 3 「箒沢の藤衣」『足柄の文化』第25号 山北町地方史研究会
- . 3 「大磯・東町・高麗の農耕」『大磯町民俗調査報告書5-大磯の民俗(2)-』大磯町

國見 徹

- 1998. 3 「編集後記」他 『神奈川県博物館協会会報』第69号 神奈川県博物館協会

北水慶一

- 1997.10 『動物の生活と体のつくり-羽と歯を中心に-』大磯町郷土資料館特別展図録

■博物館実習

博物館学芸員資格取得のための実習として4大学6名の学生を受け入れた。実習期間は7月29日および9月2日～13日の延べ12日間とし、内容は地域博物館の実情について学ぶことを基本として総合的な実習をおこなった。また、実習の後半には、常設展示室の一部展示替えをおこなった。

〈実習生〉

赤星倫明（駒澤大学）、袋井大地（同）、加藤明子（東海大学）
大淵貴志（同）、中川純子（専修大学）、増田直子（聖心女子大学）

7月29日(火)	ガイダンス、館内見学	9月7日(日)	自然系実習(資料の分類、整理)
9月2日(火)	講義、町内施設・史跡等見学	9月9日(火)	展示替実習(企画立案、資料調査)
9月3日(水)	考古系実習(発掘調査)	9月10日(水)	展示替実習(資料調査、旧展示片付、展示器材作成)
9月4日(木)	考古系実習(発掘調査)	9月11日(木)	展示替実習(資料展示、リーフレット作成)
9月5日(金)	民俗実習講座参加(ワラゾウリづくり)	9月12日(金)	展示替実習(資料展示、リーフレット作成)
9月6日(土)	実技実習(資料取扱、梱包、16mm映写)	9月13日(土)	展示替実習(資料展示、リーフレット作成)

(担当) 國見 徹・佐川和裕・北水慶一

■博物館資料の収集と利用

〈寄贈資料〉

No	受入年月日	資料名	数量	受入先	No	受入年月日	資料名	数量	受入先
0401	H 9. 4. 1	ミシン 他	4	今井花子 大磯町国府新宿	0901	H 9. 9.17	ポスト 他	一括	西海 誠 大磯町大磯
0403	4. 4	貝化石(岩石ブロック)	2	木村純子 大磯町大磯	0902	9.30	アンカ 他	2	後藤鶴子 大磯町西小磯
0404	4. 8	行李	1	(株)小田原被服	1001	10. 1	電話機 他	5	中野俊雄 大磯町大磯
0405	4.10	タブネ 他	28	小川直吉 大磯町大磯	1002	10.29	書籍	1	木村純子 大磯町大磯
0406	4.10	カメラ 他	3	鈴木良一 大磯町国府新宿	1003	10.29	茶筆筒	1	鈴木昭三 大磯町大磯
0407	4.11	古書籍	1	森田康夫 大磯町大磯	1004	10.30	ガラスケース 他	一括	四ツ谷スミ 大磯町大磯
0408	4.11	古書籍	1	渡辺長吉 大磯町西小磯	1006	10.31	レコード 他	一括	木村純子 大磯町大磯
0409	4.17	書籍	12	菊池なつみ 大磯町大磯	1101	11.12	二重朝鮮筆筒	2	大磯町立大磯小学校
0410	4.22	計算尺 他	一括	木村純子 大磯町大磯	1103	11.14	書籍	1	山本和恵 大磯町国府本郷
0412	4.23	ホンゼン 他	一括	今井花子 大磯町国府新宿	1104	11.28	顕微鏡 他	3	後藤鶴子 大磯町西小磯
0413	4.23	ホンゼン 他	10	鈴木良一 大磯町国府新宿	1201	12. 5	風呂敷	1	鈴木誠一 大磯町西小磯
0414	4.24	カワラヒワの巣 他	17	木村純子 大磯町大磯	1202	12. 7	看板	1	加藤耕造 大磯町大磯
0501	5.15	スズメバチの巣	1	加藤元治 大磯町国府本郷	1203	12. 7	トックリ	1	山口善章 大磯町大磯
0502	5.15	着物 他	10	加藤春雄 平塚市堇平	1204	12. 7	テヌグイ 他	2	飯田善雄 大磯町大磯
0503	5.20	五月人形	1	飯田一夫 大磯町大磯	1205	12. 7	片口 他	11	木村純子 大磯町大磯
0504	5.28	ナガジュバン 他	3	加藤春雄 平塚市堇平	1206	12. 9	版木 他	69	西海 誠 大磯町大磯
0505	5.28	カメラ 他	17	木村純子 大磯町大磯	1207	12.16	タキツケ	5	斉藤安之助 大磯町大磯
0601	6.21	絵はがき 他	一括	木村純子 大磯町大磯	1208	12.16	新聞	一括	木村純子 大磯町大磯
0701	7.22	絵はがき 他	一括	木村純子 大磯町大磯	1209	12.24	鑑札	1	奥野和三郎 大磯町大磯
0801	8. 4	重箱	2	鈴木昭三 大磯町大磯	1210	12.27	クシ	1	今井きみゑ 平塚市夕陽が丘
0802	8.12	イトグルマ 他	12	大井町教育委員会	1211	12.28	書籍	1	駿東多津子 大磯町東小磯

No	受入年月日	資料名	数量	受入先	No	受入年月日	資料名	数量	受入先
0101	H10. 1. 6	マエカケ 他	19	島山恵子 二宮町富士見が丘	0203	H10. 2.25	盃	3	西山敏夫 二宮町山西
0103	1.31	書籍	74	木村純子 大磯町大磯	0204	2.26	書籍	12	木村純子 大磯町大磯
0201	2.17	牛車の車輪	1	山田正明 大磯町生沢	0301	3.25	書籍 他	一括	木村純子 大磯町大磯
0202	2.17	ヒゴノカミ	1	西山敏夫 二宮町山西					(敬称略)

〈寄託資料〉

No	受託年月日	資料名	数量	受託先	No	受託年月日	資料名	数量	受託先
0401	H 8. 4. 1	雛人形	一式	田川順三 横浜市緑区	0413	H 8. 4. 1	四季耕作図 他	9	守屋松三郎 大磯町黒岩
0402	4. 1	高札	3	坂井保治 大磯町黒岩	0414	4. 1	吉田茂杯 他	5	大沢武久 大磯中学校
0403	4. 1	一本松講中資料	一括	宮代治吉 大磯町大磯	0415	4. 1	稲荷講資料	一括	中村晴夫 大磯町西小磯
0404	4. 1	菊池重三郎関係資料	一括	菊池なつみ 大磯町大磯	0416	4. 1	掛軸 他	一括	小西直茂 西小磯(東・西)区
0405	4. 1	サフラン看板	1	添田佐助 大磯町国府本郷	0411	4. 1	学校手帳 他	2	山川 正 大磯町月京
0406	4. 1	掛軸	1	高木とみ子 大磯町西小磯	0412	4. 1	七夕資料 他	一括	相田 稔 西小磯子ども会
0407	4. 1	小磯囃子道具	一括	渡辺長吉 大磯町西小磯	0417	4. 1	統監帽 他	6	小西直茂 西小磯(東)区
0408	4. 1	書(断片)	一括	加藤文八 平塚市諏訪町	0418	4. 1	獅子頭	2	原田繁雄 裡道区
0409	4. 1	古文書	一括	後藤 勲 大磯町月京	0419	4. 1	古文書	一括	近藤俊雄 大磯町国府本郷
0410	4. 1	稲荷講資料	一括	戸塚 浩 大磯町西小磯					(敬称略、寄託期間：H 8. 4. 1～H10. 3. 31)

〈移管資料〉

No	受入年月日	資料名	数量	受入先	No	受入年月日	資料名	数量	受入先
0402	H 9. 4. 1	磁器赤絵皿	1	大磯町教育委員会	0102	H10. 1.23	レコード	2	大磯町環境経済部

〈購入資料〉

No	購入年月日	資料名	数量	購入先	No	購入年月日	資料名	数量	購入先
1212	H 9. 7.10	錦絵、絵はがき 他	6	すりもの堂書店	1213	H 9.12.10	古地図	1	西田書店

〈資料の館外貸出〉

資料名	点数	利用目的	期間	申請者	資料名	点数	利用目的	期間	申請者
鳴立庵資料	1	町史編纂	H 9. 4. 1 ～ 4.11	大磯町 企画政策室	ビデオテープ (町政100周年)	1	視察	H 9.10.29 ～10.30	大磯町 社会福祉協議会
吉田茂資料	3	展示	4.15 ～ 5.15	外務省 憲政記念館	写真パネル	一括	展示	11. 8 ～12. 7	さがみ信用金庫
写真 (鳴立庵)	1	刊行物掲載	4.24	(株)マール社	書籍	1	資料調査	11.14 ～11.20	大磯町 企画政策室
写真、図書、 ビデオテープ	32	文化祭資料	5. 5 ～ 5.24	個人	地質調査委託報告書	1	参考資料	11.26 ～12. 2	大磯町 教育委員会
古文書 (旧鈴木春香家文書)	83	町史編纂	5.15 ～ 5.16	大磯町 企画政策室	古文書 (旧小島本陣資料)	4	展示	11.29	(財)国土開発 技術開発センター
槍先形尖頭器	1	講演会	6.24	個人	書籍	1	ホームページ	12. 5	NTT神奈川支店
エアーポンプ	1	幼児教育	6.26 ～ 7.11	大磯町立 大磯幼稚園	ビデオテープ (町政100周年)	2	参考資料	1.24 ～ 2.13	個人
菊池重三郎関係資料	18	展示	6.28 ～10.31	(株)乃村工藝社	古文書 (旧中川良知家文書)	1	町史編纂	2.27 ～ 3. 3	大磯町 企画政策室
テレビ、扇風機 他	8	展示	7. 9 ～ 9.30	南足柄市 郷土資料館	スライド 他	7	町史編纂	2.12 ～ 2.28	大磯町 企画政策室
実測図 (馬場台遺跡出土銅印)	1	刊行物掲載	7.11 ～ 7.30	(株)山川出版社	スライド	6	町史編纂	2.19 ～ 2.28	大磯町 企画政策室
地質調査委託報告書	1	参考資料	7.25	大磯町 教育委員会	写真 (王福寺薬師如来)	1	刊行物掲載	3. 6 ～ 4.14	平塚市博物館
注口土器 他	7	展示	8.14 ～10. 2	東海大学 考古学研究室	写真 (海水浴場)	7	刊行物掲載	3.12 ～ 4. 1	(有)エス・ネット
菊池重三郎関係資料	2	刊行物掲載	8.22 ～ 9.30	(株)彰国社	書籍 (雑誌「大磯」)	4	参考資料	3.17 ～ 3.27	個人
古文書 (旧小島本陣資料)	3	町史編纂	8.29 ～ 9.30	大磯町 企画政策室	古文書 (旧大磯町漁業組合文書)	2	町史編纂	3.24 ～ 3.31	大磯町 企画政策室
ビデオテープ (鎌倉囃子)	1	授業	10.22 ～10.29	大磯町立 国府中学校					

〈資料の特別利用〉

資料名	点数	利用方法	年月日	申請者	資料名	点数	利用方法	年月日	申請者
絵はがき (海水浴)	1	撮影	H 9. 4.22	日本放送出版協会	資料館館内、外観、 事業風景	—	撮影	H 9. 9. 5	個人
錦 絵 (袴龍館繁栄之図)	1	撮影	6.12	(株)JR東日本企画	資料館館内、外観	—	撮影	10.21	(株)TVKテレビ
資料館館内	—	撮影	8. 2	個人	資料館館内	—	撮影	12.10	(有)アート設計
注口部土器 他	7	撮影	8.14	東海大学 考古学研究室	松本順人形、サーベル	3	撮影	12.22	佐倉市 教育委員会
文 書 (旧加藤文字家文書)	140	閲覧・撮影	8.24	(株)致知出版社	古写真、絵はがき	7	複写	H10. 1.23	神奈川県湘南 なぎさ事務所
資料館館内、事業風景	—	撮影	9. 2	個人	展 示 (「雛人形」展)	—	撮影	2. 6	NTT神奈川支店

資料名	点数	利用方法	年月日	申請者	資料名	点数	利用方法	年月日	申請者
収蔵民具	一括	撮影	H10.2.15	個人	資料館館内	—	撮影	3.7	個人
写真 (海水浴)	4	複写	2.17	大磯町 都市建設部	展示 (「雛人形」展)	—	撮影	3.8	個人
写真 (松本順、海水浴)	6	複写	2.18	佐倉市 教育委員会	資料館館内	—	撮影	3.18	個人
展示 (「雛人形」展)	—	撮影	2.21	湘南ケーブル ネットワーク	貝化石	—	撮影	3.24	相模原市立博物館
絵はがき (海水浴)	4	撮影	2.25	プロテックス テレビ東京制作					

<文献寄贈機関・団体>

—県内—

神奈川県／神奈川県教育委員会、神奈川県教育庁、神奈川県県民部青少年室、神奈川県生涯学習情報センター、神奈川県湘南なぎさ事務所、神奈川県町村会、神奈川県博物館協会、神奈川県立神奈川近代文学館、神奈川県立金沢文庫、神奈川県立公文書館、神奈川県立自然保護センター、神奈川県立生命の星・地球博物館、神奈川県立図書館、神奈川県立埋蔵文化財センター、神奈川県立宮ヶ瀬ビジターセンター、神奈川県立歴史博物館、神奈川文学振興会、(財)かながわ考古学財団

横浜市／神奈川地域史研究会、神奈川大学日本常民文化研究所、相模民俗学会、シルク博物館、玉川文化財研究所、マリタイムミュージアム、横浜市教育委員会、横浜市勤労福祉財団、横浜市こども植物園、横浜市中央図書館、横浜市歴史博物館、横浜市立金沢動物園、横浜自然観察の森、横浜人形の家、横浜美術館、グリーンタフ、(財)神奈川近代文学館、(財)横浜市ふるさと歴史財団、埋蔵文化財センター、(財)馬事文化財団、寺家ふるさと村・四季の家、横浜税関

川崎市／川崎市市民ミュージアム、川崎市立日本民家園、細山郷土資料館

横須賀市／横須賀市教育委員会、横須賀市自然人文博物館

鎌倉市／鎌倉国宝館、鎌倉文学館

藤沢市／江ノ島水族館、湘南考古学研究所、藤沢市教育委員会、藤沢市文書館

茅ヶ崎市／茅ヶ崎市文化資料館

相模原市／相模原市教育委員会、相模原市立相模川ふれあい科学館、相模原市立博物館

綾瀬市／綾瀬市教育委員会、綾瀬市秘書課市史編集係

海老名市／海老名市温故館、海老名市教育委員会

座間市／座間市教育委員会

厚木市／厚木市教育委員会

秦野市／丹沢自然保護協会、秦野市教育委員会

平塚市／神奈川考古学会、東海大学校地内遺跡調査団、平塚市教育委員会、平塚市中央図書館、平塚市博物館、平塚市美術館

小田原市／小田原市教育委員会、小田原市郷土文化館、小田原城天守閣、報徳博物館

南足柄市／南足柄市郷土資料館

葉山町／葉山しおさい博物館

寒川町／寒川町企画部町史編さん係

大磯町／神奈川県立大磯高等学校、山王幼稚園

二宮町／徳富蘇峰記念館

開成町／開成町教育委員会

- 山北町 /山北町教育委員会
 箱根町 /箱根町立大涌谷自然科学館、箱根町立郷土資料館、箱根町教育委員会、箱根を守る会
 真鶴町 /真鶴町立中川一政美術館
 相模湖町/相模湖町教育委員会
- 県外—
- 東京都 /板橋区立郷土資料館、伊豆大島火山博物館、東京都江戸東京博物館、江戸東京たてもの園、NHKプロモーション、青梅市教育委員会、青梅市郷土博物館、大田区立郷土博物館、お茶ノ水女子大学、葛飾区教育委員会、くにたち郷土文化館、憲政記念館、コクヨ株式会社、品川区教育委員会、世田谷区教育委員会、たばこと塩の博物館、(株)彰国社、(株)丹青研究所、調布市郷土博物館、通信総合博物館、東海道ネットワークの会、東京家政学院生活文化博物館、東京国立博物館、東京都埋蔵文化財センター、東京学芸大学教育学部生涯学習研究室、東武美術館、豊島区立郷土資料館、トランヴェール編集部、日本ユネスコ協会連盟、府中市郷土の森博物館、福生市教育委員会、船の科学館、町田市立国際版画美術館、町田市立博物館、明治神宮宝物殿、弥生美術館、郵政研究所附属資料館、外務省外交史料館、儀礼文化学会、(財)日本博物館協会
- 北海道 /北海道開拓の村、(財)アイヌ民族博物館
 岩手県 /牛の博物館
 福島県 /磐梯町磐梯山慧日寺資料館
 群馬県 /北橘村教育委員会
 栃木県 /栃木県立しもつけ風土記の丘資料館、栃木県立埋蔵文化財センター
 茨城県 /東町立歴史民俗資料館、土浦市教育委員会、上高津貝塚ふるさと歴史の広場、龍ヶ崎市歴史民俗資料館、水戸市立博物館
 千葉県 /我孫子市鳥の博物館、国立歴史民俗博物館、市立市川自然博物館、市立市川歴史博物館、袖ヶ浦市郷土博物館、館山市立博物館、千葉県立中央博物館、千葉市立加曾利貝塚博物館、流山市教育委員会、流山市立博物館、松戸市立博物館、茂原市立美術館・郷土資料館
 埼玉県 /朝霞市博物館、大井町教育委員会、さいたま川の博物館、埼玉県立博物館、狭山市立博物館、立正大学熊谷校地遺跡調査会
 山梨県 /釈迦堂遺跡博物館、昭和町教育委員会
 長野県 /茅野市教育委員会、茅野市八ヶ岳総合博物館、藤村記念館、山口村教育委員会、茅野市尖石考古館
 静岡県 /静岡県立美術館、静岡市立登呂博物館、沼津市歴史民俗資料館、浜松市博物館、藤枝市郷土博物館、舞坂町立郷土資料館
 愛知県 /安城市歴史博物館、豊橋市教育委員会、豊橋市自然史博物館、豊橋市二川宿本陣資料館、豊橋市美術博物館、常滑市民俗資料館
 岐阜県 /多治見文化財保護センター、多治見市教育委員会
 滋賀県 /大津市歴史博物館、草津市教育委員会
 京都府 /京都橘女子大学、舞鶴市立赤れんが博物館、向日市文化資料館、(株)京都科学
 大阪府 /国立民族学博物館、大阪市立自然史博物館
 奈良県 /あやめ池遊園地自然博物館
 三重県 /亀山市歴史博物館、真珠博物館、(株)御木本真珠島
 兵庫県 /神戸市立博物館
 島根県 /島根県教育委員会
 山口県 /伊藤公資料館
 愛媛県 /愛媛県立歴史文化博物館

研究報告

年 報

— 平成 9 年 度 —

◇平成10年12月28日発行

◇編集発行

大磯町郷土資料館

神奈川県中郡大磯町西小磯446-1

T E L 0463-61-4700

◇印刷

(株) カメイ写真